

โครงการ

ตรวจเต้านมด้วยตนเองได้ง่ายนิดเดียวในชุมชนชากราว

Promoting Breast self-examine in Chakungrao Village

นายแพทย์วัชรศักดิ์ พงษ์ประไพ แพทย์ประจำบ้านสาขาเวชศาสตร์ครอบครัว โรงพยาบาลมหาวิทยาลัยนเรศวร

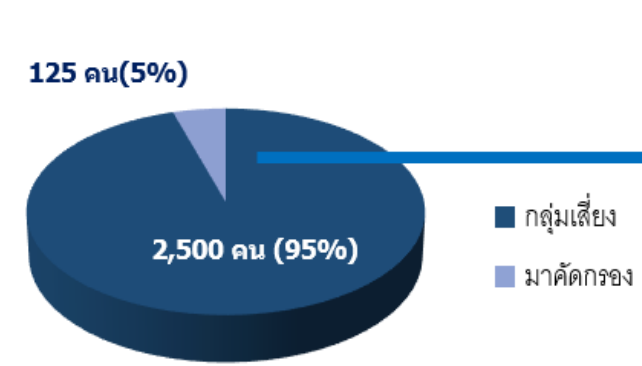
นายแพทย์สุธี ช่างเจรจา แพทย์เวชศาสตร์ครอบครัวโรงพยาบาลกำแพงเพชร อาจารย์ที่ปรึกษา



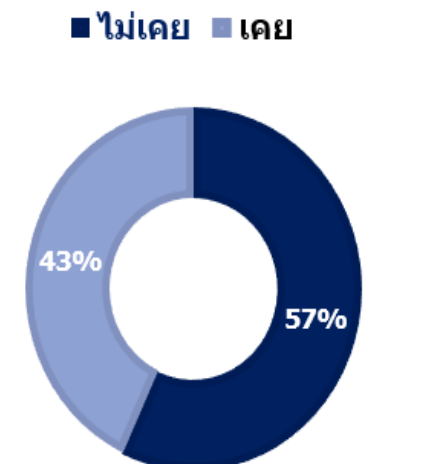
โรงพยาบาลกำแพงเพชร

ที่มาและความสำคัญ

Proportion of clinical breast exams



Proportion of breast self-exams



ตัวชี้วัดการตรวจเต้านมด้วยตนเองในสตรีกลุ่มเป้าหมาย/เจ้าหน้าที่สาธารณสุข ≥ ร้อยละ 80



ขาดความรู้และความเข้าใจ

วัตถุประสงค์



เพื่อฝึกอบรมอาสาสมัครสาธารณสุขชุมชนและประชาชนกลุ่มเสี่ยงให้มีความรู้เรื่องการตรวจเต้านมด้วยตนเอง



เพื่อให้อาสาสมัครสาธารณสุขชุมชนและประชาชนกลุ่มเสี่ยงสามารถตรวจเต้านมด้วยตนเองอย่างถูกต้อง

ประชากรเป้าหมาย

อาสาสมัครสาธารณสุขชุมชนและประชาชนกลุ่มเสี่ยงเพศหญิง อายุตั้งแต่ 20 ปีขึ้นไป จำนวน 50 คน

วิธีดำเนินโครงการ

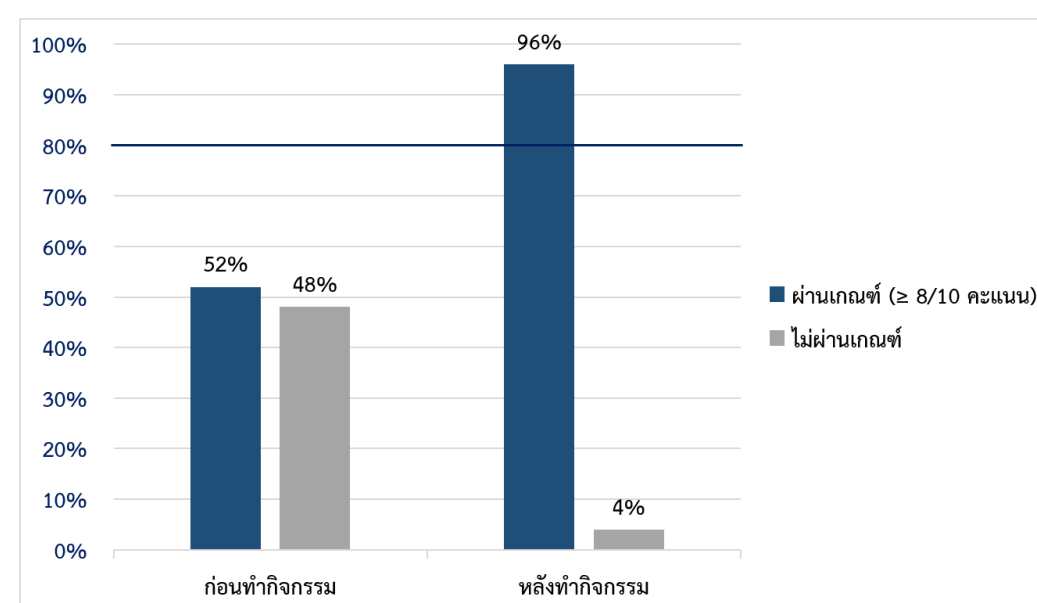
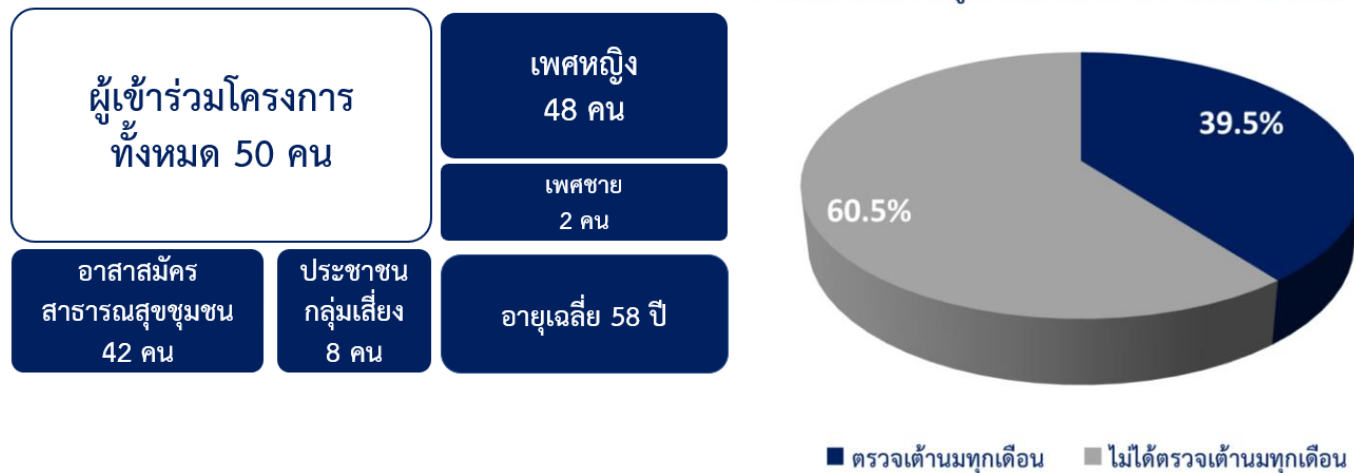


- Pre-test
- บรรยายความรู้
- ผู้เข้าร่วมโครงการฝึกปฏิบัติ
- ทดสอบทักษะการตรวจเต้านม
- Post-test

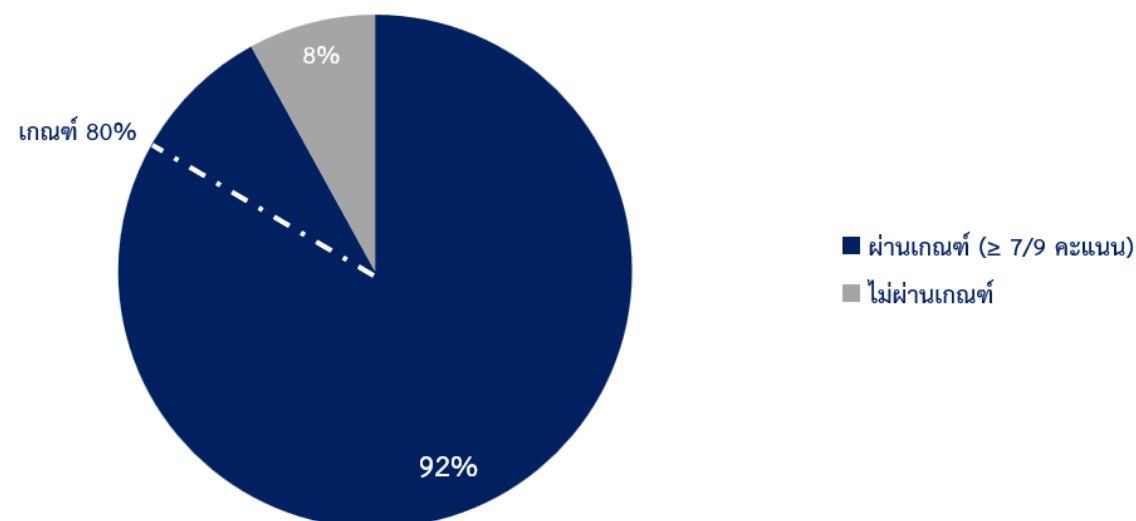


ผลการดำเนินโครงการ

จำนวนร้อยละของผู้เข้าร่วมโครงการที่ตรวจเต้านมด้วยตนเอง



แผนภูมิเปรียบเทียบร้อยละของผู้เข้าร่วมโครงการที่ผ่านเกณฑ์ความรู้การตรวจเต้านมด้วยตนเอง ระหว่างก่อนทำกิจกรรมและหลังทำกิจกรรม (P < 0.01)



แผนภูมิเปรียบเทียบร้อยละของผู้เข้าร่วมโครงการที่ผ่านเกณฑ์ทักษะการตรวจเต้านมด้วยตนเอง (P < 0.01)

อภิปรายผลการดำเนินโครงการ

- ผู้เข้าร่วมโครงการส่วนใหญ่ไม่ได้ตรวจเต้านมด้วยตนเองเป็นประจำทุกเดือน ซึ่งสอดคล้องกับปัญหาที่พบก่อนเริ่มจัดทำโครงการ
- ผู้เข้าร่วมโครงการมีความรู้เกี่ยวกับการตรวจเต้านมด้วยตนเองมากขึ้น
- ผู้เข้าร่วมโครงการสามารถตรวจเต้านมด้วยตนเองตามขั้นตอนที่ถูกต้อง

การนำผลของโครงการไปประยุกต์ใช้

ผู้เข้าร่วมโครงการสามารถแนะนำวิธีการตรวจเต้านมด้วยตนเองที่ถูกต้องแก่ประชาชนกลุ่มเสี่ยงคนอื่นๆได้

ช่วย early detection of breast cancer ประชาชนกลุ่มเสี่ยงในชุมชนชากราวได้

ข้อเสนอแนะ



ควรมีการติดตามผลลัพธ์ในระยะยาว



ควรจัดโครงการที่เกี่ยวข้องกับโรคมะเร็งด้านอย่างต่อเนื่อง

เอกสารอ้างอิง

- Sung H, Ferlay J, Siegel RL, Laversanne M, Soerjomataram I, Jemal A, Bray F. Global Cancer Statistics 2020: GLOBOCAN Estimates of Incidence and Mortality Worldwide for 36 Cancers in 185 Countries. CA Cancer J Clin. 2021 May;71(3):209-249. doi: 10.3322/caac.21660. Epub 2021 Feb 4. PMID: 33538338.
- มูลนิธิกัญชาระบบสุขภาพ. สมเด็จพระศรีนครินทราบรมราชชนนี สำนักส่งเสริมสุขภาพ กรมอนามัย. มะเร็งเต้านม. [อินเทอร์เน็ต]. [สืบค้นเมื่อวันที่ 1 ตุลาคม 2564] จาก : http://doh.hpc.go.th/data/bse/BC_curriculum.
- Laoitthi P, Napa P. Breast cancer: Epidemiology, prevention, and screening recommendations. Chula Med J [Internet]. 2016;60(5):498-507. Available from: <http://www.asianbiomed.org/htdocs/previous/201660497.pdf>
- ศูนย์ความเป็นเลิศด้านโรคมะเร็ง คณะแพทยศาสตร์โรงพยาบาลรามาธิบดี. มะเร็งเต้านม. [อินเทอร์เน็ต]. [สืบค้นเมื่อวันที่ 14 ตุลาคม 2564] จาก: https://www.rama.mahidol.ac.th/cancer_center/pdf