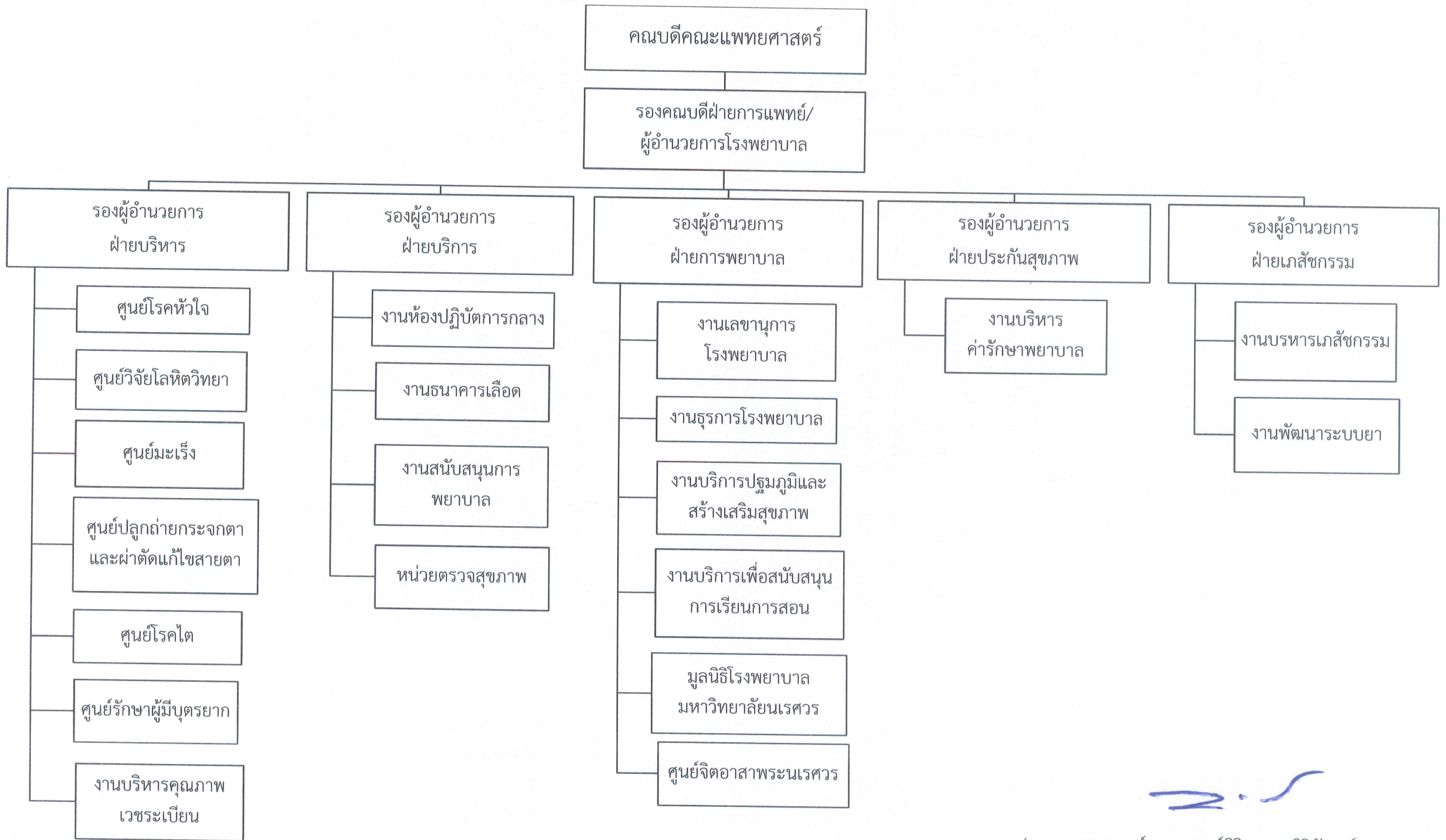


โครงสร้างผู้บริหารโรงพยาบาลมหาวิทยาลัยนเรศวร คณะแพทยศาสตร์ มหาวิทยาลัยนเรศวร



(รองศาสตราจารย์ นายแพทย์ศิริเกษม ศิริลักษณ์)

คณบดีคณะแพทยศาสตร์

3 ต.ค. 2561