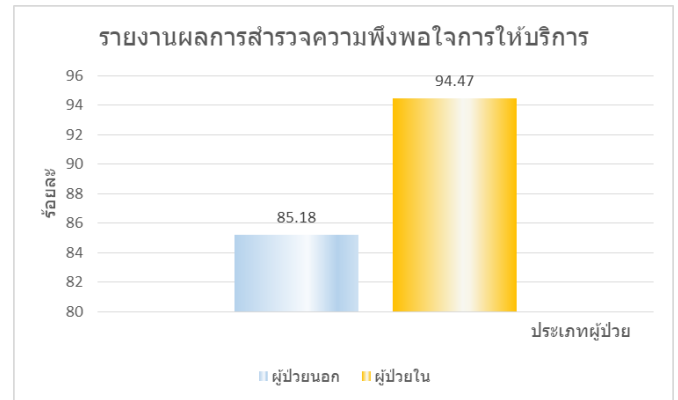


O16 รายงานผลการสำรวจความพึงพอใจการให้บริการ

ร้อยละความพึงพอใจผู้รับบริการผู้ป่วยนอก คิดเป็น 85.18

ร้อยละความพึงพอใจผู้รับบริการผู้ป่วยใน คิดเป็น 94.47



O17 E – Service

1. ผู้บริการออนไลน์ประสงค์ภาครัฐ



2. ตารางการออกตรวจ โรงพยาบาลมหาวิทาลัยนเรศวร



หรือทางเว็บไซต์

http://www.med.nu.ac.th/dpMed/2015/clinictime_new

http://www.med.nu.ac.th/dpMed/2015/clinictime_new/?mod=view&dep=1

<http://www.med.nu.ac.th/fom/th/nuh2015/images/ClinicTableOvertime.pdf>

<http://www.med.nu.ac.th/fom/th/nuhoffice/index.php?idOffice=55>