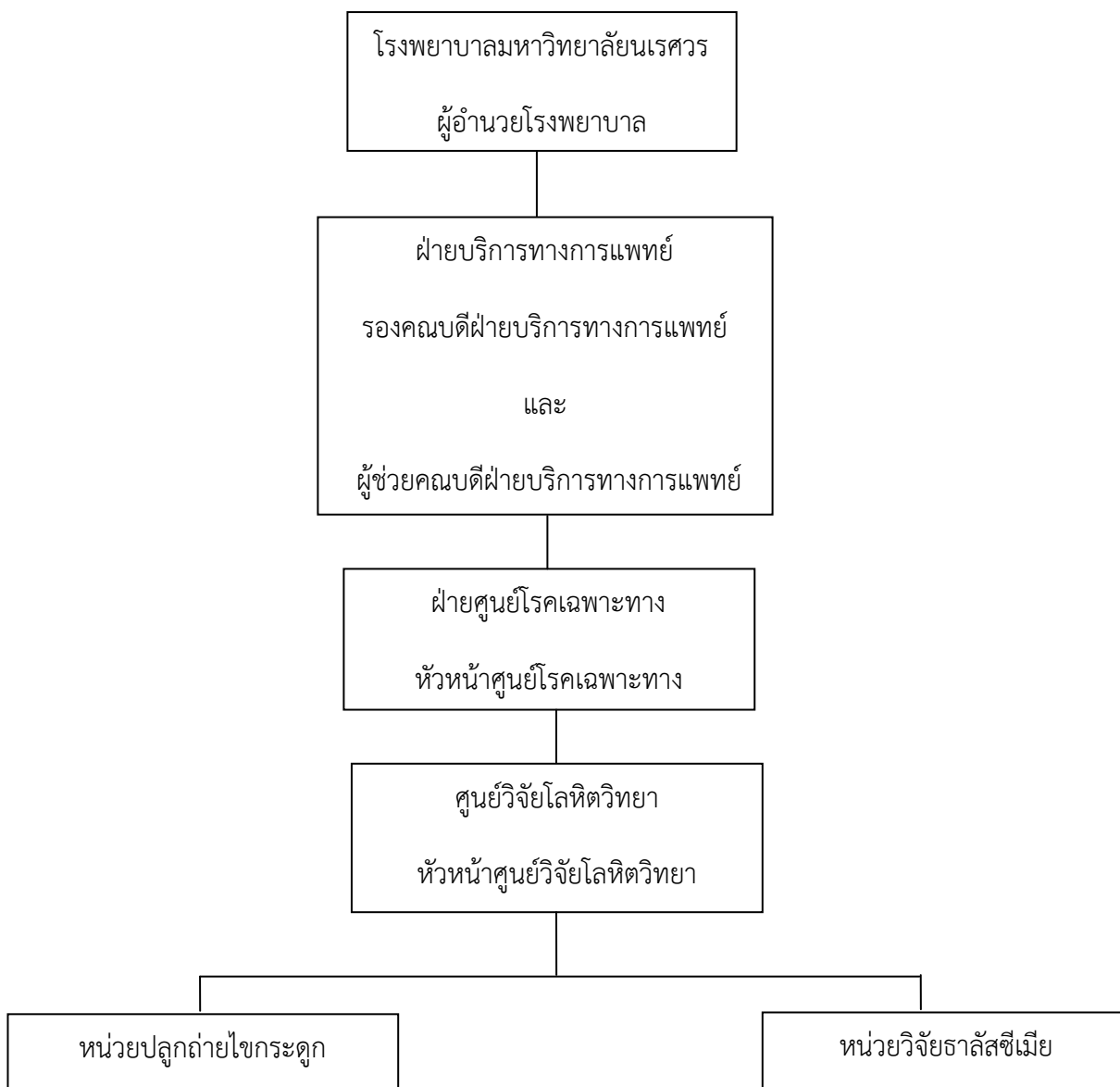
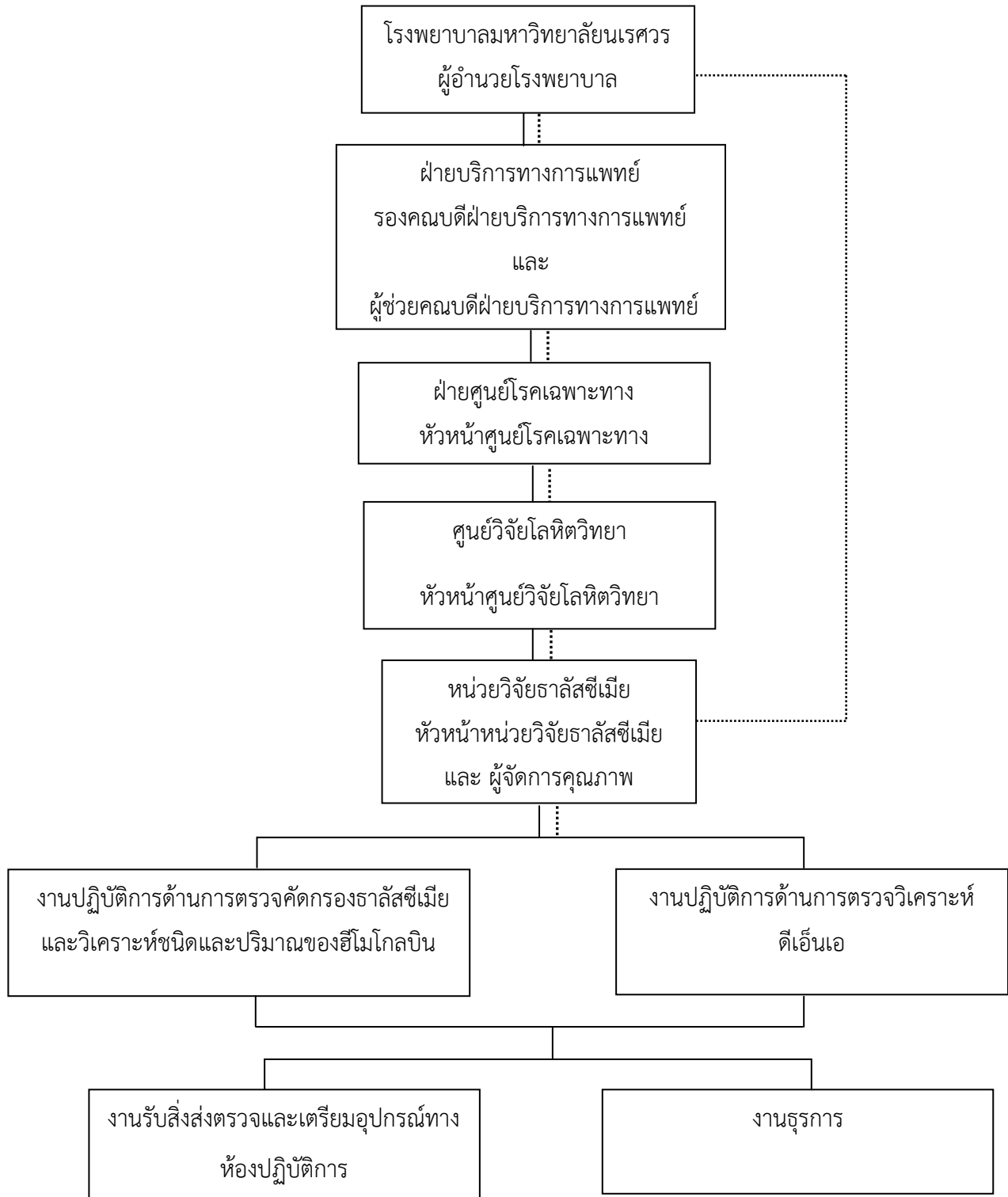


โครงสร้างระบบงานโรงพยาบาลมหาวิทยาลัยนเรศวร



แผนผังโครงสร้างการบริหารศูนย์วิจัยโลหิตวิทยา



— เส้นทึบ หมายถึง โครงสร้างการบังคับบัญชา
 เส้นปะ หมายถึง การรายงานตรงต่อผู้บังคับบัญชา