



คณะแพทยศาสตร์ มหาวิทยาลัยนเรศวร  
เลขที่รับ 2451 เวลา 16-6 น.  
วันที่ 8 พ.ค. 2560

กองกลาง สำนักงานอธิการบดี  
รับที่ 1083  
วันที่ 05 พ.ค. 2560  
เวลา 10-16 น.

บันทึกข้อความ

คณะแพทยศาสตร์ งานทรัพยากรบุคคล  
เลขรับ 9779 เวลา 10.47 น.  
วันที่ 9 พ.ค. 2560

ส่วนราชการ...สำนักงานอธิการบดี สถานการศึกษาต่อเนื่อง โทร. ๘๖๑๒

ที่ ศธ ๐๕๒๗.๐๑.๓๗/ ๐๕๒๖

วันที่ ๕ พฤษภาคม ๒๕๖๐

เรื่อง...ขอความอนุเคราะห์แจ้งเวียนหนังสือผ่านระบบอิเล็กทรอนิกส์

เรียน ผู้อำนวยการกองกลาง

ตามที่ สถานการศึกษาต่อเนื่อง มหาวิทยาลัยนเรศวร ได้จัดทำหลักสูตรการพัฒนาสมรรถนะ เพื่อพัฒนาทรัพยากรมนุษย์ให้มีความเข้มแข็ง และมีความสามารถในระดับมืออาชีพ ประจำปีงบประมาณ ๒๕๖๐ นั้น

ในการนี้ สถานการศึกษาต่อเนื่อง มหาวิทยาลัยนเรศวร จึงใคร่ขอความอนุเคราะห์กองกลาง ประชาสัมพันธ์หลักสูตรผ่านระบบอิเล็กทรอนิกส์ หรือเว็บไซต์ของมหาวิทยาลัย ทั้งนี้หากมีข้อสงสัยสอบถามเพิ่มเติมได้ที่ คุณวสันต์ มาสวัสดิ์ งานจัดการฝึกอบรม สถานการศึกษาต่อเนื่อง โทร. ๘๖๑๒

จึงเรียนมาเพื่อโปรดพิจารณาให้ความอนุเคราะห์ดังกล่าวด้วย จะเป็นพระคุณยิ่ง

(นางกัทธี คุ่มฉาย)

รักษาการในตำแหน่งผู้อำนวยการสถานศึกษาต่อเนื่อง

เรียน คณบดีคณะแพทยศาสตร์

- เพื่อโปรดพิจารณา
- เห็นควรมอบ ทรัพยากรพัฒนาทรัพยากรบุคคล
- เขียนแจ้ง e-doc / เจริญพร
- หน่วยบริหารทรัพยากรบุคคล (สรรหา/ประเมิน/ค่าตอบแทน/สารสนเทศ/ธุรการ)
- หน่วยพัฒนาทรัพยากรบุคคล (พัฒนาสมรรถนะ/ความก้าวหน้าในอาชีพ)
- หน่วยงานที่เกี่ยวข้อง (แผน/การเงิน/เจ้าตัว/.....)
- เข้าเพิ่มประวัติ

ผผ ที เนินท

๒.๕.๖๐  
๑๖.๕.๖๐  
11/๖/๖๐

(ผู้ช่วยศาสตราจารย์แพทย์หญิงศรัญญา ศรีจันทร์ทองศิริ)

รองคณบดีฝ่ายทรัพยากรบุคคลและเครือข่ายสัมพันธ์ ปฏิบัติราชการแทน

คณบดีคณะแพทยศาสตร์

11 พ.ค. 2560



มหาวิทยาลัยนเรศวร



www.nuce.nu.ac.th

# หลักสูตร

# เลขานุการ

# มืออาชีพยุคใหม่

### ขอบเขตเนื้อหาหลักสูตร :

- ความรู้เบื้องต้นสำหรับผู้ช่วยผู้บริหาร/เลขานุการ ที่จำเป็นต่อการปฏิบัติงาน
- บุคลิกภาพที่จำเป็นของงานเป็นผู้ช่วยผู้บริหาร/เลขานุการ
- การสื่อสารทางธุรกิจและการทำงานร่วมกับผู้อื่น อย่างมีประสิทธิภาพ
- เคล็ดลับพัฒนาการทำงานผู้ช่วยผู้บริหาร/เลขานุการ ด้วยตนเอง

### คุณสมบัติผู้เข้าอบรม :

- ผู้ช่วยผู้บริหาร เลขานุการ
- ผู้สนใจทั่วไป

### วิทยากร :

- อรรณี สีหะอำไพ  
ประธานองค์การฝึกอบรมและพัฒนาองค์กร

### ระยะเวลา/สถานที่ :

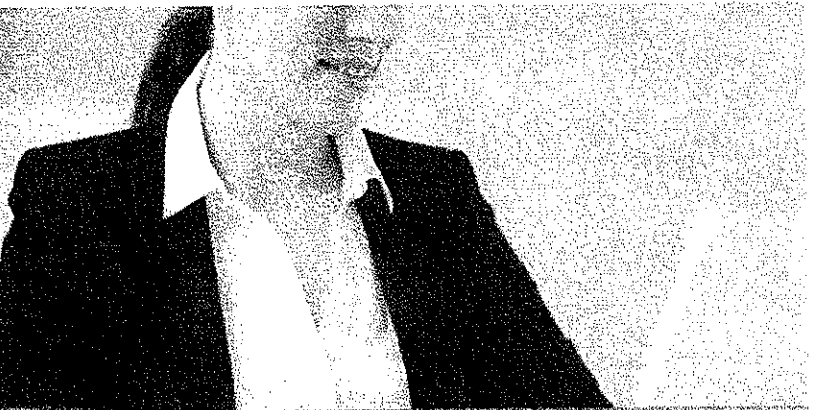
- อบรมระหว่างวันที่ 15-16 พ.ค. 2560 (2 วัน)
- อาคารอภากาศรต มหาวิทยาลัยนเรศวร จ.พิษณุโลก

### รายละเอียดการรับสมัคร :

- ดาวนั้โหลดใบสมัครฯ ได้ที่  
[www.nuce.nu.ac.th](http://www.nuce.nu.ac.th)
- ส่งแฟ้มขั้ใบสมัครฯ มาที่ 0 5596 8602

### อัตราค่าลงทะเบียน :

- อัตราค่าลงทะเบียนท่านละ 3,500 บาท  
(รวมค่าเอกสาร อาหารว่าง-เครื่องดื่ม และอาหารกลางวัน)



หลักสูตรนี้จะช่วยให้เลขานุการได้เพิ่มทักษะในส่วน  
ของความสามารถพิเศษ เช่น ตลอดคุณทักษะความสามารถ  
ที่จะช่วยสนับสนุนต่อยอดการศึ้ความรอบคอบคล่องแคล่ว  
ในการปฏิบัติหน้าที่ให้ประสบความสำเร็จ

จัดอบรมโดย : สถานการศึกษาต่อเนื่อง มหาวิทยาลัยนเรศวร

สอบถามข้อมูลเพิ่มเติมได้ที่ :



โทรศัพท์ : 0 5596 8612-13, 0 5596 8621-22 แฟ้มขั้ : 0 5596 8602

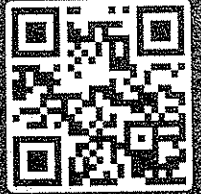
เว็บไซต์ : [www.nuce.nu.ac.th](http://www.nuce.nu.ac.th) Facebook : สถานการศึกษาต่อเนื่อง นเรศวร







มหาวิทยาลัยนเรศวร



www.nuce.nu.ac.th

## หลักสูตร

# การบริหารงานผลิต ให้ถูกต้องโปร่งใสตามมาตรฐาน หน่วยงานภาครัฐ

### ขอบเขตเนื้อหาหลักสูตร :

- กระบวนการจัดหาพัสดุ การสำรวจความต้องการ การจัดทำรายงานอนุมัติ และการจัดทำคุณลักษณะเฉพาะ
- แนวทางการบริหารพัสดุให้มีความถูกต้องโปร่งใส และลดความเสี่ยงจากการปฏิบัติงาน
- กรณีศึกษา การปฏิบัติงานพัสดุที่ส่งผลต่อการกระทำผิดระเบียบฯ

### คุณสมบัติผู้เข้าอบรม :

- เจ้าหน้าที่พัสดุ หัวหน้างานพัสดุ
- คณะกรรมการชุดต่างๆ ที่เกี่ยวข้อง

### วิทยากร :

- ผู้ทรงคุณวุฒิและประสบการณ์

### ระยะเวลา/สถานที่ :

- อบรมระหว่างวันที่ 25-26 พ.ค. 2560
- อาคารอภากาศรค มหาวิทยาลัยนเรศวร จ.พิษณุโลก

### รายละเอียดการรับสมัคร :

- ดาวนโหลดใบสมัครฯ ได้ที่ [www.nuce.nu.ac.th](http://www.nuce.nu.ac.th)
- ส่งแฟ้มซีดีสมัครฯ มาที่ 0 5596 8602

### อัตราค่าลงทะเบียน :

- อัตราค่าลงทะเบียนท่านละ 3,500 บาท (รวมค่าเอกสาร อาหารว่าง-เครื่องดื่ม และอาหารกลางวัน)

“ หลักสูตรนี้สามารถช่วยให้แก้ปัญหากการดำเนินงานด้านพัสดุให้เป็นไปอย่างถูกต้องโปร่งใสมีประสิทธิภาพ และสามารถตรวจสอบได้ตามกฎหมาย และระเบียบที่เกี่ยวข้อง ”



จัดอบรมโดย : สถาบันการศึกษาต่อเนื่อง มหาวิทยาลัยนเรศวร

สอบถามข้อมูลเพิ่มเติมได้ที่



โทรศัพท์ : 0 5596 8612-13, 0 5596 8621-22 แฟ้มชี : 0 5596 8602

เว็บไซต์ : [www.nuce.nu.ac.th](http://www.nuce.nu.ac.th) Facebook : สถาบันการศึกษาต่อเนื่อง ม.นเรศวร

