

รายงานประจำปี 2551

(1 มิถุนายน 2551 – 31 พฤษภาคม 2552)

งานบริการห้องสมุดสาขาวิทยาศาสตร์สุขภาพ

ฝ่ายบริการสารสนเทศ สำนักหอสมุด

มหาวิทยาลัยนเรศวร

<http://www.med.nu.ac.th/medlib/>

คำนำ

รายงานประจำปี 2551 งานบริการห้องสมุดสาขาวิทยาศาสตร์สุขภาพ ฝ่ายบริการสารสนเทศ สำนักหอสมุด มหาวิทยาลัยนครสวรรค์ จัดทำขึ้นเพื่อรายงานผลการดำเนินงานในรอบปีการศึกษา 2551 (1 มิถุนายน 2551 - 31 พฤษภาคม 2552) ในด้านต่าง ๆ เช่น ด้านบริหารจัดการ ด้านการให้บริการ ด้านทรัพยากรสารสนเทศ ตลอดจนการผลิตผลงานทางวิชาการของบุคลากรห้องสมุด เพื่อเสนอผู้บริหารสำนักหอสมุดและผู้ที่เกี่ยวข้องได้รับทราบ

ขอขอบคุณบุคลากรห้องสมุดสาขาวิทยาศาสตร์สุขภาพทุกคนที่ปฏิบัติงานด้วยความอุตสาหะ วิริยะอย่างสม่ำเสมอเป็นเวลากว่า 15 ปีของการก่อตั้งห้องสมุดและยังคงพร้อมมุ่งมั่นพัฒนาห้องสมุดต่อไปที่ต้องอาศัยความร่วมมือ ร่วมแรง ร่วมใจ เป็นอย่างสูงเพื่อให้การดำเนินงานสามารถบรรลุถึงวิสัยทัศน์ของสำนักหอสมุดที่กำหนดไว้



(นางวาลี โพรริงสิยากร)

บรรณารักษ์เชี่ยวชาญระดับ 9

รองผู้อำนวยการสำนักหอสมุดฝ่ายวิชาการและพัฒนาคุณภาพ

และรักษาการหัวหน้างานบริการห้องสมุด ฯ

24 กันยายน 2552

สารบัญ

หน้า

คำนำ

งานบริการห้องสมุดสาขาวิทยาศาสตร์สุขภาพ ฝ่ายบริการสารสนเทศ สำนักหอสมุด.....	1
เวลาเปิดบริการ สถานที่ตั้ง วิทยุทัศน์สำนักหอสมุด.....	2
โครงสร้างการบริหาร สำนักหอสมุด.....	3
โครงสร้างการบริหารภายใน งานบริการห้องสมุดสาขาวิทยาศาสตร์สุขภาพ.....	4
การจัดห้องสมุด บุคลากร บริการของห้องสมุด.....	5-6
ฐานข้อมูลที่พัฒนาขึ้นเอง ระเบียบการยืม.....	6
ความภาคภูมิใจ/ความโดดเด่น.....	7
ผลงานวิชาการที่พิมพ์เผยแพร่	7-10
แผนการปฏิบัติงานประจำปี 2551.....	11-14
กิจกรรมบุคลากร.....	15-24
ผลการดำเนินงานในรอบปีการศึกษา 2551.....	25-42
ผลสำรวจความพึงพอใจของผู้ใช้บริการ.....	43-44
การประเมินช่วงเวลาผู้เข้าใช้บริการ.....	45-46
สถิตินิสิตกลุ่มวิทยาศาสตร์สุขภาพ ปีการศึกษา 2551.....	47-54
จำนวนทรัพยากรห้องสมุดแยกตามสาขาวิชา.....	55-60
จำนวนครุภัณฑ์ห้องสมุด.....	61-62

งานบริการห้องสมุดสาขาวิทยาศาสตร์สุขภาพ ฝ่ายบริการสารสนเทศ
สำนักหอสมุด มหาวิทยาลัยนเรศวร

งานบริการห้องสมุดสาขาวิทยาศาสตร์สุขภาพ เป็นห้องสมุดที่ขึ้นตรงกับฝ่ายบริการสารสนเทศ สำนักหอสมุด มหาวิทยาลัยนเรศวร มีภารกิจหลักในการสนับสนุนการเรียนการสอน และให้บริการทางวิชาการแก่ คณาจารย์ นิสิต และบุคลากรกลุ่มสาขาวิทยาศาสตร์สุขภาพ รวมทั้งสิ้น 7 คณะ ดังนี้

คณะแพทยศาสตร์ แบ่งออกเป็น 11 ภาควิชา คือ

- ภาควิชากุมารเวชศาสตร์
- ภาควิชาจักษุ โสต ศอ นาสิกวิทยา
- ภาควิชาจิตเวชศาสตร์
- ภาควิชาพยาธิวิทยาและนิติเวชศาสตร์
- ภาควิชารังสีวิทยา
- ภาควิชาวิสัญญีวิทยา
- ภาควิชาเวชศาสตร์ชุมชน ครอบครัว และอาชีวเวชศาสตร์
- ภาควิชาศัลยศาสตร์
- ภาควิชาสูติศาสตร์ – นรีเวชวิทยา
- ภาควิชาออร์โธปิดิกส์และเวชศาสตร์ฟื้นฟู
- ภาควิชาอายุรศาสตร์

คณะวิทยาศาสตร์การแพทย์ แบ่งออกเป็น 4 ภาควิชา คือ

- ภาควิชากายวิภาคศาสตร์
- ภาควิชาจุลชีววิทยาและปรสิตวิทยา
- ภาควิชาชีวเคมี
- ภาควิชาสรีรวิทยา

คณะเภสัชศาสตร์ แบ่งออกเป็น 3 ภาควิชา คือ

- ภาควิชาเภสัชกรรมปฏิบัติ
- ภาควิชาเทคโนโลยีเภสัชกรรม
- ภาควิชาเภสัชเคมีและเภสัชเวท

คณะทันตแพทยศาสตร์ แบ่งออกเป็น 5 ภาควิชา คือ

- ภาควิชาชีววิทยาช่องปาก

ภาควิชาทันตกรรมบูรณะ

ภาควิชาทันตกรรมป้องกัน

ภาควิชาทันตกรรมวินิจฉัย

ภาควิชาทันตกรรมโรงพยาบาล

คณะสหเวชศาสตร์ แบ่งออกเป็น 4 ภาควิชา คือ

ภาควิชากายภาพบำบัด

ภาควิชาเทคนิคการแพทย์

ภาควิชาเทคโนโลยีหัวใจและทรวงอก

ภาควิชารังสีเทคนิค

คณะพยาบาลศาสตร์ แบ่งออกเป็น 1 ภาควิชา คือ

ภาควิชาพยาบาลศาสตร์

คณะสาธารณสุขศาสตร์ แบ่งออกเป็น 3 กลุ่มสาขาวิชา คือ

กลุ่มสาขาวิชาอนามัยชุมชน

กลุ่มสาขาวิชาอนามัยสิ่งแวดล้อมและอาชีวอนามัย

กลุ่มสาขาวิชาแพทย์แผนไทยประยุกต์

เวลาเปิดบริการ

วันจันทร์ - อาทิตย์ 8.00 - 20.30 น.

วันหยุดราชการที่ตรงกับวันจันทร์ - ศุกร์ ปิดบริการ

วัน-เวลา อาจเปลี่ยนแปลงตามความเหมาะสม

สถานที่ตั้งปัจจุบัน

คณะวิทยาศาสตร์การแพทย์ ชั้น 5 ห้อง MD513 - MD515

พื้นที่รวมทั้งหมดประมาณ 598.50 ตารางเมตร

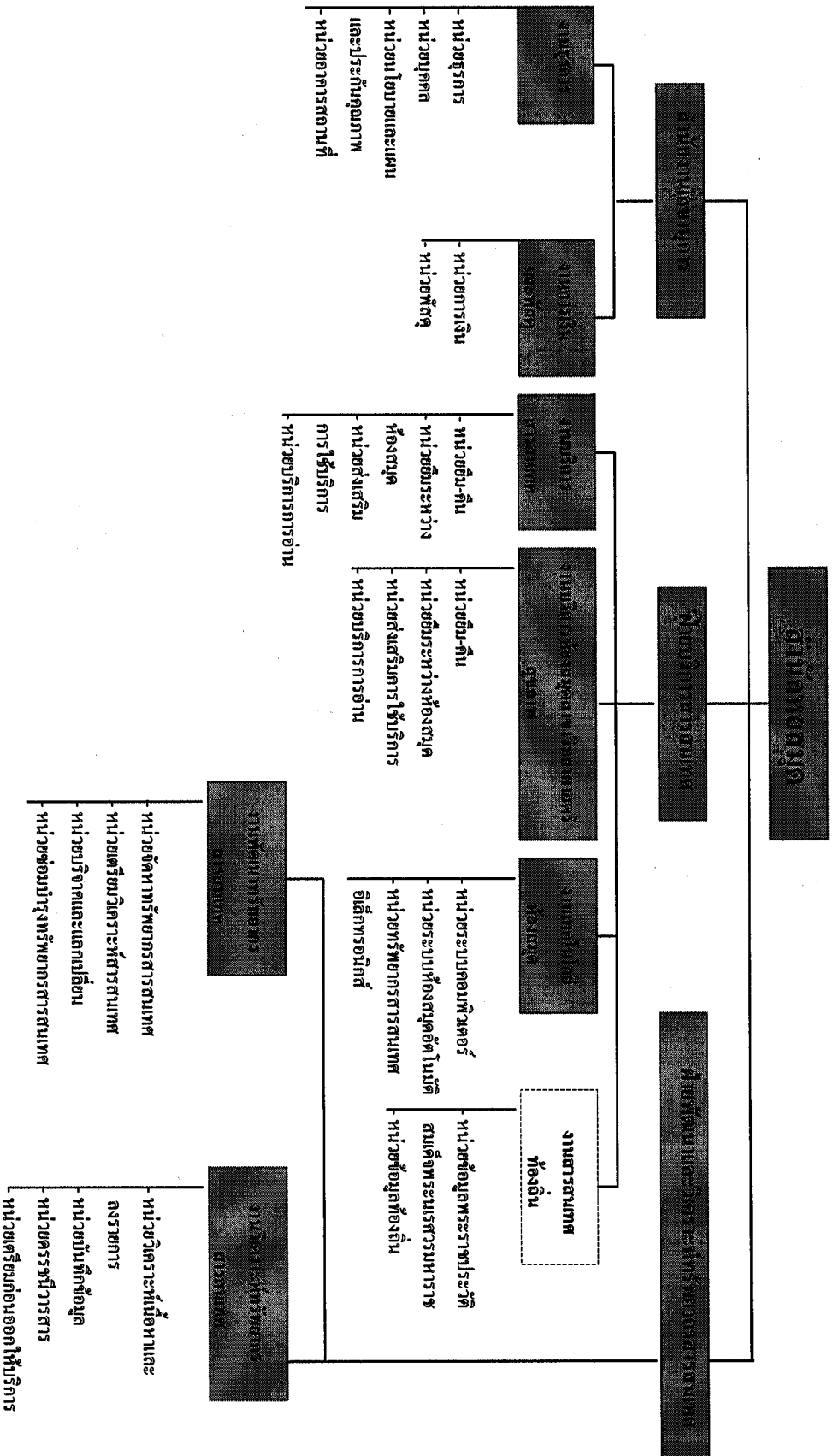
โทรศัพท์ (055) 964748 (055) 964769 งานบริการ (055) 964643 บริการยืม - คืน

โทรสาร (055) 962676 URL: <http://www.med.nu.ac.th/medlib/>

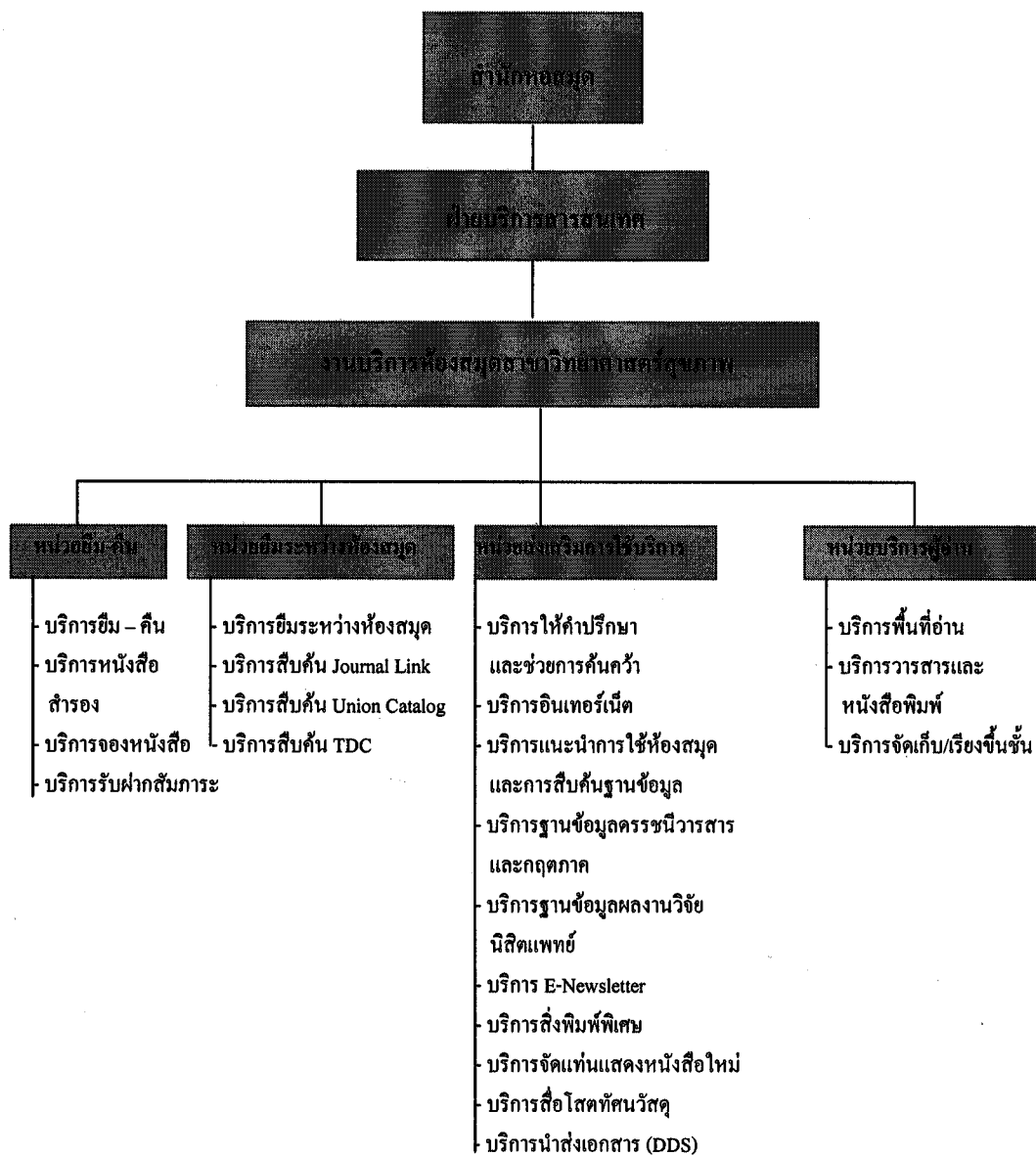
วิสัยทัศน์สำนักหอสมุด

สำนักหอสมุดจะเป็นที่พึ่งทางวิชาการของสังคมด้วยทรัพยากรสารสนเทศอิเล็กทรอนิกส์ที่ทันสมัยพร้อมให้บริการที่เป็นเลิศภายในปี 2554

โครงสร้างการบริหาร สำนักหอสมุด



โครงสร้างการบริหารภายใน งานบริการห้องสมุดสาขาวิทยาศาสตร์สุขภาพ



การจัดห้องสมุด

ห้อง MD513 จัดเป็นห้องหนังสือตำราภาษาไทย วารสารฉบับปัจจุบัน ฉบับล่วงเวลา และฉบับเย็บเล่ม หนังสือนิยาย/เรื่องสั้น บริการกฤตภาค บริการสืบค้นข้อมูลบรรณานุกรมหนังสือด้วยตนเอง (OPAC) และบริการมูมธรรมะ

ห้อง MD514 จัดเป็นห้องหนังสือภาษาต่างประเทศ สิ่งพิมพ์รัฐบาล รายงานการวิจัย สิ่งพิมพ์เล่มเล็ก พ็อกเก็ตบุ๊ก วิทยานิพนธ์ WHO Publications บริการยืม-คืน บริการหนังสือสำรอง บริการจองหนังสือ บริการยืมระหว่างห้องสมุด บริการสืบค้นข้อมูลผ่านระบบ Internet บริการโสตทัศนวัสดุ บริการหนังสือพิมพ์ และบริการนำส่งเอกสาร หรือ DDS (Document Delivery Service)

ห้อง MD515 จัดเป็นห้องปฏิบัติงานของหน่วยเทคนิค หน่วยเตรียมก่อนให้บริการและหน่วยการพิมพ์

บุคลากรห้องสมุด

1. นางวสุลี โปธิรังษิยากร บรรณารักษ์เชี่ยวชาญระดับ 9 รองผู้อำนวยการฝ่ายวิชาการ ฯ
2. นางรวีวรรณ ศรีอำไพ พนักงานมหาวิทยาลัยสายบริการ ตำแหน่งบรรณารักษ์
3. นางพิณทิพย์ ประหลาดเนตร ลูกจ้างชั่วคราว ตำแหน่งเจ้าหน้าที่บริหารงานทั่วไป
4. นางศิริสุข วงษ์ประยูร ลูกจ้างชั่วคราว ตำแหน่งเจ้าหน้าที่บริหารงานทั่วไป
5. นายภาณุพงษ์ แซ่เตีย ลูกจ้างชั่วคราว ตำแหน่งผู้ปฏิบัติงานห้องสมุด

บริการของห้องสมุด

1. บริการยืม-คืน
2. บริการให้คำปรึกษาและช่วยค้นคว้า
3. บริการวารสารฉบับปัจจุบัน ฉบับล่วงเวลา และฉบับเย็บเล่ม
4. บริการหนังสือสำรอง
5. บริการจองหนังสือ
6. บริการสิ่งพิมพ์พิเศษ
7. บริการแสดงหนังสือใหม่
8. บริการยืมระหว่างห้องสมุด
9. บริการบทความทางวิทยาศาสตร์สุขภาพประจำสัปดาห์
10. บริการฐานข้อมูลครชนีวารสารและกฤตภาคทางการแพทย์

11. บริการฐานข้อมูลผลงานวิจัยนิติตแพทย์
12. บริการสืบค้นข้อมูลด้วยตนเอง (OPAC)
13. บริการสืบค้นข้อมูลจากระบบ Internet
14. บริการ E-Newsletter รายเดือน
15. บริการแนะนำการใช้ห้องสมุด
16. บริการมูธรรมะ
17. บริการมูนิยาย/เรื่องสั้น
18. บริการสื่อโสตทัศนวัสดุ
19. บริการนำส่งเอกสารภายในมหาวิทยาลัย หรือ DDS (Document Delivery Service)

ฐานข้อมูลที่ห้องสมุดพัฒนาขึ้นเอง

งานบริการห้องสมุดสาขาวิทยาศาสตร์สุขภาพ พัฒนาฐานข้อมูลในปี พ.ศ. 2550 จนถึงปัจจุบัน จำนวน 2 ฐานข้อมูล โดยใช้มาตรฐานดับลินคอร์เมทาตาตา ได้แก่

1. ฐานข้อมูลผลงานวิจัยนิติตแพทย์ มหาวิทยาลัยนเรศวร
2. ฐานข้อมูลบรรณนิวารสารและกฤตภาคทางการแพทย์

ระเบียบการยืมและค่าปรับ

ประเภทผู้ยืม	จำนวนที่ให้ยืม	ระยะเวลา	ค่าปรับเกินกำหนดส่ง
อาจารย์/พนักงานสายวิชาการ	7 ชิ้น	30 วัน	วันละ 5 บ./เล่ม
บัณฑิตศึกษา	7 ชิ้น	15 วัน	วันละ 5 บ./เล่ม
ข้าราชการ/พนักงานสายบริการ	5 ชิ้น	14 วัน	วันละ 5 บ./เล่ม
พนักงานราชการ/ลูกจ้าง	5 ชิ้น	14 วัน	วันละ 5 บ./เล่ม
นิสิตปริญญาตรี/ประกาศนียบัตร	5 ชิ้น	7 วัน	วันละ 5 บ./เล่ม
อาจารย์พิเศษ/สถาบันสมทบ	3 ชิ้น	7 วัน	วันละ 5 บ./เล่ม
ศิษย์เก่า/บุคคลภายนอก	3 ชิ้น	7 วัน	วันละ 5 บ./เล่ม
นักเรียนมัธยมสาธิต	3 ชิ้น	7 วัน	วันละ 5 บ./เล่ม

ความภาคภูมิใจ/ความโดดเด่น

งานบริการห้องสมุดสาขาวิทยาศาสตร์สุขภาพ เปิดให้บริการตั้งแต่วันที่ 9 มิถุนายน 2537 จนถึงปัจจุบันเป็นเวลา 15 ปีเศษแล้ว ตลอดระยะเวลาที่ผ่านมาห้องสมุดได้รับการพัฒนาอย่างต่อเนื่องโดยบุคลากรห้องสมุดที่ปฏิบัติงานด้วยความอุทิศวิริยะ อุตสาหะ ก่อสร้าง มีจิตใจให้บริการอย่างเต็มความสามารถ

จากผลการสำรวจความพึงพอใจของผู้ใช้บริการเป็นประจำทุกปี พบว่าค่าคะแนนเฉลี่ยที่ผู้ใช้บริการพึงพอใจต่อบุคลากรอยู่ในระดับมาก ซึ่งถือได้ว่าการปฏิบัติงานของบุคลากรทุกคนประสบผลสำเร็จเป็นที่น่าภาคภูมิใจอย่างยิ่ง

ความภาคภูมิใจของหน่วยงานในรอบปีการศึกษา 2551 คือ ผลงานวิจัยเรื่อง ความพึงพอใจต่อการให้บริการของห้องสมุดสาขาวิทยาศาสตร์สุขภาพ มหาวิทยาลัยนเรศวร โดย นางวฤตี โพธิ์รังสิยากร และนางรวีวรรณ ศรีอำไพ ได้รับการตีพิมพ์ใน พุทธชินราชเวชสาร ปีที่ 25 ฉบับที่ 3 กันยายน-ธันวาคม 2551

ผลงานวิชาการที่พิมพ์เผยแพร่ (ปีพ.ศ. 2536 – พฤษภาคม 2552)

- วฤตี โพธิ์รังสิยากร. (2536). นโยบายและการดำเนินงานข้อมูลท้องถิ่นในอนาคตของสำนักหอสมุด มหาวิทยาลัยนเรศวร. พิษณุโลก: สำนักหอสมุด มหาวิทยาลัยนเรศวร.
- วฤตี โพธิ์รังสิยากร. (2536). ห้องสมุดในประเทศสิงคโปร์. พิษณุโลก: สำนักหอสมุด มหาวิทยาลัยนเรศวร.
- วฤตี โพธิ์รังสิยากร. (2537). นิทรรศการห้องสมุด. ใน บุคลากรและศิษย์เก่าดีเด่นประจำปี 2537 (หน้า 43-46). พิษณุโลก: มหาวิทยาลัยนเรศวร.
- วฤตี โพธิ์รังสิยากร. (2538). ห้องสมุดมหาวิทยาลัยในประเทศออสเตรเลีย. พิษณุโลก: ห้องสมุดสาขาวิทยาศาสตร์สุขภาพ มหาวิทยาลัยนเรศวร.
- วฤตี โพธิ์รังสิยากร. (2538). The Oxford-Duden Pictorial Thai & English Dictionary. วารสารมหาวิทยาลัยนเรศวร, 3(1-2), 126-130.
- วฤตี โพธิ์รังสิยากร. (2539). คู่มือการปฏิบัติงานของห้องสมุดสาขาวิทยาศาสตร์สุขภาพ. พิษณุโลก: ห้องสมุดสาขาวิทยาศาสตร์สุขภาพ มหาวิทยาลัยนเรศวร.
- วฤตี โพธิ์รังสิยากร. (2539). สารานุกรมไทยสำหรับเยาวชนโดยพระราชประสงค์ในพระบาทสมเด็จพระเจ้าอยู่หัว. วารสารมหาวิทยาลัยนเรศวร, 4(2), 79-84.

- วฤติ โพรริงสียากร. (2539). ห้องสมุดทางการแพทย์ (Biomedical Library) มหาวิทยาลัย Monash ประเทศออสเตรเลีย. พุทธชินราชเวชสาร, 13(2), 169-173.
- วฤติ โพรริงสียากร. (2539). อุปลมณี : ดวงมณีอันล้ำค่าของชาวอุบล. วารสารมหาวิทยาลัยนเรศวร, 4(1), 119-122.
- วฤติ โพรริงสียากร, ผู้แปล. (2543). การจัดหมวดหมู่หนังสือระบบแพทย์แห่งชาติอเมริกัน (พิมพ์ครั้งที่ 3, แก้ไขปรับปรุง). พิษณุโลก: ห้องสมุดสาขาวิทยาศาสตร์สุขภาพ มหาวิทยาลัยนเรศวร.
- วฤติ โพรริงสียากร. (2543). หอสมุดแห่งชาติ กรุงเทพมหานคร ประเทศไทย. วารสารมหาวิทยาลัยนเรศวร, 8(2), 111-114.
- วฤติ โพรริงสียากร. (2544). การดำเนินงานห้องสมุดสาขาวิทยาศาสตร์สุขภาพ มหาวิทยาลัยนเรศวร. พิษณุโลก: ห้องสมุดสาขาวิทยาศาสตร์สุขภาพ มหาวิทยาลัยนเรศวร.
- วฤติ โพรริงสียากร. (2544). เทคนิคการวิเคราะห์และการลงรายการสิ่งพิมพ์ระบบแพทย์แห่งชาติอเมริกัน (NLM). พิษณุโลก: ห้องสมุดสาขาวิทยาศาสตร์สุขภาพ มหาวิทยาลัยนเรศวร.
- วฤติ โพรริงสียากร. (2545). คู่มือการปฏิบัติงานห้องสมุดสาขาวิทยาศาสตร์สุขภาพ. พิษณุโลก: ห้องสมุดสาขาวิทยาศาสตร์สุขภาพ มหาวิทยาลัยนเรศวร.
- วฤติ โพรริงสียากร. (2545). การดำเนินงานกิจกรรม 5 ส. (มกราคม-ธันวาคม 2545). พิษณุโลก: ห้องสมุดสาขาวิทยาศาสตร์สุขภาพ มหาวิทยาลัยนเรศวร.
- วฤติ โพรริงสียากร. (2547). กิจกรรม 5 ส. กับห้องสมุดสาขาวิทยาศาสตร์สุขภาพ. พิษณุโลก: ห้องสมุดสาขาวิทยาศาสตร์สุขภาพ มหาวิทยาลัยนเรศวร.
- วฤติ โพรริงสียากร. (2548). เมื่อชื่อคนเป็นชื่อโรคจะสับสนอย่างไร. พุทธชินราชเวชสาร, 22(1), 73-80.
- วฤติ โพรริงสียากร. (2549). รายงานการวิจัยในชั้นเรียน: ความเข้าใจก่อนและหลังการฟังบรรยายในหัวข้อที่เกี่ยวกับการใช้ห้องสมุดและการสืบค้นข้อมูลทางการแพทย์ของนิสิต มหาวิทยาลัยนเรศวร (ปีการศึกษา 2548). พิษณุโลก: ห้องสมุดสาขาวิทยาศาสตร์สุขภาพ มหาวิทยาลัยนเรศวร.
- วฤติ โพรริงสียากร และรวีวรรณ ศรีอำไพ. (2549). รายงานการวิจัยเรื่อง การสำรวจความพึงพอใจต่อการให้บริการของห้องสมุดสาขาวิทยาศาสตร์สุขภาพ มหาวิทยาลัยนเรศวร. พิษณุโลก: ห้องสมุดสาขาวิทยาศาสตร์สุขภาพ มหาวิทยาลัยนเรศวร.

- วฤลี โพรธีรงลียากร แลลลรวีวรวรณ สรลีอ่ำไฟ. (2550). การสำรวจความพึงพอใจต่อการให้บริการของห้องสมุดสาขาวิทยาศาสตร์สุขภาพ มหาวิทยาลัยนเรศวร. พิษณุโลก: ห้องสมุดสาขาวิทยาศาสตร์สุขภาพ มหาวิทยาลัยนเรศวร.
- วฤลี โพรธีรงลียากร. (2550). ความเครียด วิธีผ่อนคลาย และความคิดเห็นของนิสิตแพทย์ชั้นปีที่ 3 มหาวิทยาลัยนเรศวร ต่อการจัดมุมสบายคลายเครียดของห้องสมุด. พิษณุโลก: ห้องสมุดสาขาวิทยาศาสตร์สุขภาพ มหาวิทยาลัยนเรศวร.
- วฤลี โพรธีรงลียากร. (2550). ความเครียด วิธีผ่อนคลาย และความคิดเห็นของนิสิตแพทย์ชั้นปีที่ 3 มหาวิทยาลัยนเรศวร ต่อการจัดมุมสบายคลายเครียดของห้องสมุด. พุทธชินราชเวชสาร, 24(3), 306-316.
- วฤลี โพรธีรงลียากร. (2551). ความเข้าใจก่อนและหลังการฟังบรรยายในหัวข้อที่เกี่ยวกับการใช้ห้องสมุดและการสืบค้นข้อมูลทางการแพทย์ของนิสิตกลุ่มวิทยาศาสตร์สุขภาพ มหาวิทยาลัยนเรศวร (ปีการศึกษา 2549). พิษณุโลก: ห้องสมุดสาขาวิทยาศาสตร์สุขภาพ มหาวิทยาลัยนเรศวร.
- วฤลี โพรธีรงลียากร. (2551). ความเข้าใจก่อนและหลังการฟังบรรยายในหัวข้อที่เกี่ยวกับการใช้ห้องสมุดและการสืบค้นข้อมูลทางการแพทย์ของนิสิตกลุ่มวิทยาศาสตร์สุขภาพ มหาวิทยาลัยนเรศวร (ปีการศึกษา 2549). ใน Proceedings นเรศวรวิจัย ครั้งที่ 4: การบริหารนวัตกรรม (หน้า 1118-1129). พิษณุโลก: มหาวิทยาลัยนเรศวร.
- วฤลี โพรธีรงลียากร. (2551). รายงานการวิจัยในชั้นเรียน: ความเข้าใจก่อนและหลังการฟังบรรยายในหัวข้อที่เกี่ยวกับการใช้ห้องสมุดและการสืบค้นข้อมูลทางการแพทย์ของนิสิต มหาวิทยาลัยนเรศวร (ปีการศึกษา 2548). วารสารศึกษาศาสตร์ มหาวิทยาลัยนเรศวร, 10(1), 69-93.
- วฤลี โพรธีรงลียากร แลลลรวีวรวรณ สรลีอ่ำไฟ. (2551). ความคิดเห็นของผู้ใช้บริการกลุ่มวิทยาศาสตร์สุขภาพที่มีต่อฐานข้อมูลผลงานวิจัยนิสิตแพทย์ มหาวิทยาลัยนเรศวร. พิษณุโลก: ห้องสมุดสาขาวิทยาศาสตร์สุขภาพ มหาวิทยาลัยนเรศวร.
- วฤลี โพรธีรงลียากร แลลลรวีวรวรณ สรลีอ่ำไฟ. (2551). ความคิดเห็นของผู้ใช้บริการกลุ่มวิทยาศาสตร์สุขภาพที่มีต่อฐานข้อมูลผลงานวิจัยนิสิตแพทย์ มหาวิทยาลัยนเรศวร. ใน Proceedings นเรศวรวิจัย ครั้งที่ 4: การบริหารนวัตกรรม (หน้า 1110-1117). พิษณุโลก: มหาวิทยาลัยนเรศวร.

- วฤตี โพธิ์รังสิยากร และรวีวรรณ ศรีอำไพ. (2551). ความพึงพอใจต่อการให้บริการของฝ่าย
ห้องสมุดสาขาวิทยาศาสตร์สุขภาพ มหาวิทยาลัยนเรศวร. พิษณุโลก: ห้องสมุด
สาขาวิทยาศาสตร์สุขภาพ มหาวิทยาลัยนเรศวร.
- วฤตี โพธิ์รังสิยากร และรวีวรรณ ศรีอำไพ. (2551). ความพึงพอใจต่อการให้บริการของฝ่าย
ห้องสมุดสาขาวิทยาศาสตร์สุขภาพ มหาวิทยาลัยนเรศวร. พุทธชินราชเวชสาร, 25(3), 862-
870.
- วฤตี โพธิ์รังสิยากร และรวีวรรณ ศรีอำไพ. (2552). การสำรวจความพึงพอใจของผู้ใช้ที่มีต่องาน
บริการห้องสมุดสาขาวิทยาศาสตร์สุขภาพ มหาวิทยาลัยนเรศวร. พิษณุโลก: งานบริการ
ห้องสมุดสาขาวิทยาศาสตร์สุขภาพ ฝ่ายบริการสารสนเทศ สำนักหอสมุด มหาวิทยาลัย
นเรศวร.
- วฤตี โพธิ์รังสิยากร และรวีวรรณ ศรีอำไพ. (2552). ความคิดเห็นของผู้ใช้บริการที่มีต่อฐานข้อมูล
ดรรชนีวารสารและกฤตภาคทางการแพทย์. พิษณุโลก: งานบริการห้องสมุดสาขา
วิทยาศาสตร์สุขภาพ ฝ่ายบริการสารสนเทศ สำนักหอสมุด มหาวิทยาลัยนเรศวร.

แผนการปฏิบัติงานประจำปี

แผนการปฏิบัติงานประจำปีการศึกษา 2551 (ฉ.ย. 51 - พ.ค. 52)
งานบริการห้องสมุดสาขาวิทยาศาสตร์สุขภาพ

รายละเอียดของงาน	การดำเนินงาน									ปริมาณงาน	ผู้รับผิดชอบ	หมายเหตุ			
	ภาคเรียนที่ 1			ภาคเรียนที่ 2			ภาคเรียนที่ 3								
งานบริหาร	มิ.ย.	ก.ค.	ส.ค.	ก.ย.	ต.ค.	พ.ย.	ธ.ค.	ม.ค.	ก.พ.	มี.ค.	เม.ย.	พ.ค.			
1. ดำเนินงานปรับปรุง Collections และบริเวณภายในห้อง MD513 - MD514				↔							↔		2 ครั้ง/ปีการศึกษา	หัวหน้าห้องสมุด	
2. ดำเนินการจัดเตรียมข้อมูลเพื่อรับการประเมินการประกันคุณภาพการปฏิบัติงาน (SAR/CAR)						↔							1 ครั้ง/เดือน	หัวหน้าห้องสมุด	
3. จัดทำรายงานประจำปีงบประมาณ 2550									↔				1 ครั้ง/ปีการศึกษา	หัวหน้าห้องสมุด	
4. จัดทำรายงานประจำปีการศึกษา 2550										↔			1 ครั้ง/ปีการศึกษา	หัวหน้าห้องสมุด	
5. จัดทำสถิตินิสิตกลุ่มวิทยาศาสตร์สุขภาพภาคเรียนต้น 2551					↔								1 ครั้ง/ปีการศึกษา	หัวหน้าห้องสมุด	
6. ดำเนินกิจกรรม 5 ส.													ตลอดปีการศึกษา	หัวหน้าห้องสมุด	
7. ปรับปรุงข้อมูล Home Page ของห้องสมุด													1 ครั้ง/เดือน	หัวหน้าห้องสมุด	
8. ปรับปรุงการจัดชั้นหนังสือ MD513 - MD514							↔						2 ครั้ง/ปีการศึกษา	หัวหน้าห้องสมุด	
9. ปรับปรุงป้ายนิเทศของห้องสมุด							↔						2 ครั้ง/ปีการศึกษา	หัวหน้าห้องสมุด	
10. ปรับปรุงรูปแบบและข้อมูลการประชาสัมพันธ์ห้องสมุด													6 ครั้ง/ปีการศึกษา	หัวหน้าห้องสมุด	
11. กำหนดประเด็น "คุยกันวันศุกร์ แลกเปลี่ยนเรียนรู้"													ตลอดปีการศึกษา	หัวหน้าห้องสมุด	
12. วางแผนการสำรวจหนังสือ												↔	1 ครั้ง/ปีการศึกษา	หัวหน้าห้องสมุด	

รายละเอียดของงาน	การดำเนินงาน									ปริมาณงาน	ผู้รับผิดชอบ	หมายเหตุ				
	ภาคเรียนที่ 1			ภาคเรียนที่ 2			ภาคเรียนที่ 3									
งานวิชาการ	มิ.ย.	ก.ค.	ส.ค.	ก.ย.	ต.ค.	พ.ย.	ธ.ค.	ม.ค.	ก.พ.	มี.ค.	เม.ย.	พ.ค.				
1. วางแผนการบรรยายในหัวข้อการสืบค้นข้อมูลและการใช้ห้องสมุดสาขาวิทยาศาสตร์สุขภาพจากการที่ได้รับเชิญเป็นอาจารย์พิเศษ และวิทยากรภายใน/ภายนอกมหาวิทยาลัย													↓	ตลอดปีการศึกษา	หัวหน้าห้องสมุด	
2. วางแผนการให้คำแนะนำในการดำเนินการจัด Reading Room แก่คณะในหลักสูตรศึกษาศาสตรบัณฑิต และหน่วยงานภายนอก													↓	ตลอดปีการศึกษา	หัวหน้าห้องสมุด	
3. ดำเนินการวิจัยสถาบัน													↓	ตลอดปีการศึกษา	หัวหน้าห้องสมุด	
4. พัฒนาฐานข้อมูลวิจัยนิสิตแพทย์													↓	ตลอดปีการศึกษา	หัวหน้าห้องสมุด	
5. พัฒนาฐานข้อมูลครรชนิวารสารและภาคการศึกษาด้านการแพทย์													↓	ตลอดปีการศึกษา	หัวหน้าห้องสมุด	

รายละเอียดของงาน	การดำเนินงาน									ปริมาณงาน	ผู้รับผิดชอบ	หมายเหตุ			
	ภาคเรียนที่ 1			ภาคเรียนที่ 2			ภาคเรียนที่ 3								
งานบริการ	มิ.ย.	ก.ค.	ส.ค.	ก.ย.	ต.ค.	พ.ย.	ธ.ค.	ม.ค.	ก.พ.	มี.ค.	เม.ย.	พ.ค.			
1. ตรวจสอบความพึงพอใจผู้ใช้ที่มีต่องานบริการของห้องสมุด เพื่อปรับปรุง และพัฒนางานบริการ						←				→			1 ครั้ง/ปีการศึกษา	หัวหน้าห้องสมุด	
2. พัฒนางานบริการ E-Newsletter รายเดือน													1 ครั้ง/เดือน	หัวหน้าห้องสมุด	
3. พัฒนางานบริการพื้นที่มหาวิทยาลัย													ตลอดปีการศึกษา	บรรณารักษ์	
4. พัฒนางานบริการงานนิย-คิน													ตลอดปีการศึกษา	บรรณารักษ์	
5. พัฒนางานบริการยืมระหว่างห้องสมุด													ตลอดปีการศึกษา	บรรณารักษ์	
6. พัฒนางานบริการ AV Materials ของห้องสมุด													ตลอดปีการศึกษา	บรรณารักษ์	
7. พัฒนางานบริการวารสาร													ตลอดปีการศึกษา	บรรณารักษ์	
8. พัฒนางานบริการแฟ้มกฤตภาค													ตลอดปีการศึกษา	บรรณารักษ์	
9. พัฒนางานบริการดัชนีวารสาร													ตลอดปีการศึกษา	บรรณารักษ์	
10. พัฒนางานบริการแนะนำการใช้ห้องสมุด													ตลอดปีการศึกษา	บรรณารักษ์	

กิจกรรมบุคลากร

กิจกรรมบุคลากร

ในปีการศึกษา 2551 บุคลากรงานบริการห้องสมุดสาขาวิทยาศาสตร์สุขภาพได้เข้าร่วมกิจกรรมทั้งภายในและภายนอกหน่วยงาน เช่น การได้รับเชิญเป็นวิทยากร อาจารย์พิเศษ กรรมการประเมินตรวจสอบการประกันคุณภาพการศึกษา ฯลฯ ตลอดจนการเข้าร่วมฝึกอบรม ประชุม/สัมมนา เพื่อนำความรู้และประโยชน์ที่ได้รับมาปรับปรุงและพัฒนางานในหน้าที่รับผิดชอบ ดังรายละเอียดต่อไปนี้

วัน เดือน ปี	รายละเอียดของกิจกรรม
มิถุนายน 2551	
2 มิ.ย. 51	นางวฤติ โพธิ์รังสิยากรและผู้บริหารสำนักหอสมุด เข้าพบผู้บริหารคณะศึกษาศาสตร์ เพื่อรับฟังปัญหาและความต้องการในการรับบริการจากสำนักหอสมุด
3 มิ.ย. 51	นางวฤติ โพธิ์รังสิยากรและผู้บริหารสำนักหอสมุด เข้าพบผู้บริหารคณะพยาบาลศาสตร์ เพื่อรับฟังปัญหาและความต้องการในการรับบริการจากสำนักหอสมุด
4 มิ.ย. 51	นางวฤติ โพธิ์รังสิยากรและผู้บริหารสำนักหอสมุด เข้าพบผู้บริหารคณะสถาปัตยกรรมศาสตร์ เพื่อรับฟังปัญหาและความต้องการในการรับบริการจากสำนักหอสมุด
5 มิ.ย. 51	นางวฤติ โพธิ์รังสิยากร รับเชิญเป็นอาจารย์พิเศษบรรยายในหัวข้อ Sources of Information รายวิชา 160700 และ 160701 Research Methodology in Health Sciences แก่นิสิตหลักสูตรเภสัชศาสตรมหาบัณฑิตและวิทยาศาสตรมหาบัณฑิต
5 มิ.ย. 51	นางวฤติ โพธิ์รังสิยากรและผู้บริหารสำนักหอสมุด เข้าพบผู้บริหารบัณฑิตวิทยาลัย เพื่อรับฟังปัญหาและความต้องการในการรับบริการจากสำนักหอสมุด
6 มิ.ย. 51	นางวฤติ โพธิ์รังสิยากรและผู้บริหารสำนักหอสมุด เข้าพบผู้บริหารคณะวิทยาศาสตร์การแพทย์ เพื่อรับฟังปัญหาและความต้องการในการรับบริการจากสำนักหอสมุด
7 มิ.ย. 51	นางวฤติ โพธิ์รังสิยากรและผู้บริหารสำนักหอสมุด ร่วมประชุมนิเทศนิสิตใหม่คณะสังคมศาสตร์ เพื่อแนะนำการใช้ห้องสมุดและการสืบค้นข้อมูล
9 มิ.ย. 51	นางวฤติ โพธิ์รังสิยากร รับเชิญเป็นวิทยากรบรรยายในหัวข้อ ทักษะการสืบค้น Electronic Journal แก่นิสิตสาขาจุลชีววิทยา ชั้นปีที่ 4 รายวิชาสัมมนาทางจุลชีววิทยา 266517 (ครั้งที่ 1)
10 มิ.ย. 51	นางวฤติ โพธิ์รังสิยากร ประชุมวางแผนการดำเนินงาน โครงการในพระราชดำริ: การจัดการความรู้ เรื่องหนังสือ ณ สำนักหอสมุด
16 มิ.ย. 51	นางวฤติ โพธิ์รังสิยากร รับเชิญเป็นวิทยากรบรรยายในหัวข้อ ทักษะการสืบค้น Electronic Journal แก่นิสิตสาขาจุลชีววิทยา ชั้นปีที่ 4 รายวิชาสัมมนาทางจุลชีววิทยา 266517 (ครั้งที่ 2)
19 มิ.ย. 51	นางวฤติ โพธิ์รังสิยากร ประชุมคณะกรรมการดำเนินงานสำนักหอสมุด ครั้งที่ 2/2551
23 มิ.ย. 51	นางวฤติ โพธิ์รังสิยากรและบุคลากรงานบริการห้องสมุดสาขา ฯ ประชุมทีมงาน ครั้งที่ 5/2551

วัน เดือน ปี	รายละเอียดของกิจกรรม
	มิถุนายน 2551 (ต่อ)
24 มิ.ย. 51	นางวลฤดี โพธิ์รังสิยากรและผู้บริหารสำนักหอสมุด เข้าพบรองอธิการบดีฝ่ายวางแผน เรื่อง การปรับโครงสร้างการบริหาร สำนักหอสมุด
25 มิ.ย. 51	นางวลฤดี โพธิ์รังสิยากร รับเชิญเป็นกรรมการประเมินตรวจสอบการประกันคุณภาพ (SAR/CAR) ของสำนักงานเลขานุการคณะกรรมการประเมินตรวจสอบการประกันคุณภาพ (SAR/CAR) ประจำปีการศึกษา 2550
26 มิ.ย. 51	นางวลฤดี โพธิ์รังสิยากรและผู้บริหารสำนักหอสมุด เข้าพบผู้บริหารคณะวิศวกรรมศาสตร์ เพื่อรับฟังปัญหาและความต้องการในการรับบริการจากสำนักหอสมุด
	กรกฎาคม 2551
2 ก.ค. 51	นางวลฤดี โพธิ์รังสิยากร รับเชิญเป็นกรรมการประเมินตรวจสอบการประกันคุณภาพการศึกษา (SAR/CAR) ของบัณฑิตวิทยาลัย ประจำปีการศึกษา 2550
3 ก.ค. 51	นางวลฤดี โพธิ์รังสิยากร รับเชิญเป็นประธานกรรมการประเมินตรวจสอบการประกันคุณภาพ (SAR/CAR) ของสำนักงานเลขานุการคณะกรรมการแพทย ประจำปีการศึกษา 2550
4 ก.ค. 51	นางวลฤดี โพธิ์รังสิยากร ประชุมวางแผนการดำเนินงานโครงการรกรการอ่านตามพระดำริในสมเด็จพระเทพรัตนฯ ณ สำนักหอสมุด
7 ก.ค. 51	นางวลฤดี โพธิ์รังสิยากร ผู้บริหารสำนักหอสมุด และบุคลากรวิทยาลัยพลังงานทดแทน ศึกษาดูงานการออกแบบตกแต่งสวนภายนอกอาคาร ณ โรงแรมดุสิตธานี และโรงแรมฮิลตัน ปาร์คนายเลิศ
9 ก.ค. 51	นางวลฤดี โพธิ์รังสิยากร ประชุมเตรียมความพร้อมในการดำเนินงาน "นเรศวรวิจัย ครั้งที่ 4"
10 ก.ค. 51	นางวลฤดี โพธิ์รังสิยากร รับเชิญเป็นอาจารย์พิเศษบรรยายในหัวข้อ "Library Usage I" รายวิชาระเบียบวิธีวิจัย (Research Methodology) แก่นิสิตทันตแพทย์ ชั้นปีที่ 5
11 ก.ค. 51	นางวลฤดี โพธิ์รังสิยากร ประชุมคณะกรรมการดำเนินงานสำนักหอสมุด วาระพิเศษ/2551
14 ก.ค. 51	นางวลฤดี โพธิ์รังสิยากร อบรมการใช้โปรแกรม EndNote ณ สำนักหอสมุด
15 ก.ค. 51	นางวลฤดี โพธิ์รังสิยากรและบุคลากรงานบริการห้องสมุดสาขาฯ ประชุมทีมงาน ครั้งที่ 6/2551
21 ก.ค. 51	นางวลฤดี โพธิ์รังสิยากร ประชุมคณะกรรมการดำเนินงานโครงการรกรการอ่านตามพระดำริในสมเด็จพระเทพรัตนฯ ณ สำนักหอสมุด
22 ก.ค. 51	นางวลฤดี โพธิ์รังสิยากร อบรมการใช้โปรแกรม Microsoft Words ณ สำนักหอสมุด
24 ก.ค. 51	นางวลฤดี โพธิ์รังสิยากร ประชุมคณะกรรมการประจำสำนักหอสมุด ครั้งที่ 1/2551
25 ก.ค. 51	นางวลฤดี โพธิ์รังสิยากร ประชุมบุคลากรสำนักหอสมุด เพื่อรับทราบแนวปฏิบัติงานและจัดทำแผนกลยุทธ์
29 ก.ค. 51	นางวลฤดี โพธิ์รังสิยากรและผู้บริหารสำนักหอสมุด ร่วมในพิธีวันคล้ายวันสถาปนามหาวิทยาลัย
29 ก.ค. 51	นางวลฤดี โพธิ์รังสิยากร นำเสนอผลงานวิจัยสถาบัน (Oral Presentation) ในงานประชุมวิชาการ "นเรศวรวิจัย ครั้งที่ 4" ณ คณะวิทยาศาสตร์

วัน เดือน ปี	รายละเอียดของกิจกรรม
	กรกฎาคม 2551 (ต่อ)
30 ก.ค. 51	นางวลุณี โพธิ์รังสิยากรและบุคลากรงานบริการห้องสมุดสาขา ๑ ลงคะแนนในประเด็นยุทธศาสตร์เพื่อกำหนดในแผนกลยุทธ์ของสำนักหอสมุด
31 ก.ค. 51	นางวลุณี โพธิ์รังสิยากร รับเชิญเป็นอาจารย์พิเศษบรรยายในหัวข้อ "Library Usage II" รายวิชาระเบียบวิธีวิจัย (Research Methodology) แก่นิสิตทันตแพทย์ ชั้นปีที่ 5
	สิงหาคม 2551
1 ส.ค. 51	นางวลุณี โพธิ์รังสิยากร ประชุมผู้บริหารสำนักหอสมุด
4 ส.ค. 51	นางวลุณี โพธิ์รังสิยากรและบุคลากรงานห้องสมุดสาขา ๑ ประชุมทีมงาน ครั้งที่ 7/2551
4 ส.ค. 51	นางวลุณี โพธิ์รังสิยากรและผู้บริหารสำนักหอสมุด ประชุมร่วมกับฝ่าย/งานบริการสารสนเทศเกี่ยวกับการปรับโครงสร้างใหม่
5 ส.ค. 51	นางวลุณี โพธิ์รังสิยากรและผู้บริหารสำนักหอสมุด ประชุมร่วมกับฝ่าย/งานพัฒนาและวิเคราะห์ทรัพยากรสารสนเทศเกี่ยวกับการปรับโครงสร้างใหม่
5 ส.ค. 51	นางวลุณี โพธิ์รังสิยากร ประชุมคณะกรรมการดำเนินงานโครงการรณรงค์การอ่านตามพระดำริในสมเด็จพระเทพรัตนฯ ณ สำนักหอสมุด
6 ส.ค. 51	นางวลุณี โพธิ์รังสิยากรและผู้บริหารสำนักหอสมุด ประชุมร่วมกับสำนักงานเลขานุการเกี่ยวกับการปรับโครงสร้างใหม่
7 ส.ค. 51	นางวลุณี โพธิ์รังสิยากรและบุคลากรงานห้องสมุดสาขา ๑ ร่วมประชุมบุคลากรสำนักหอสมุด
11 ส.ค. 51	นางวลุณี โพธิ์รังสิยากรและผู้บริหารสำนักหอสมุด ประชุมร่วมกับงานบริการห้องสมุดสาขา ๑ เกี่ยวกับการปรับโครงสร้างใหม่
14-15 ส.ค. 51	นางวลุณี โพธิ์รังสิยากร รับเชิญเป็นกรรมการประเมินตรวจสอบการประกันคุณภาพการศึกษา (SAR/CAR) ของวิทยาลัยพลังงานทดแทน ประจำปีการศึกษา 2550
18 ส.ค. 51	นางวลุณี โพธิ์รังสิยากรและผู้บริหารสำนักหอสมุด ประชุมเพื่อพิจารณาแผนยุทธศาสตร์สำนัก ๑
21 ส.ค. 51	นางวลุณี โพธิ์รังสิยากรและบุคลากรงานบริการห้องสมุดสาขา ๑ สนทนากลุ่มย่อย (Focus Group) กับผู้ใช้บริการห้องสมุด
25 ส.ค. 51	นางวลุณี โพธิ์รังสิยากร เข้าร่วมสัมมนาวิชาการจัดโดย บัณฑิตวิทยาลัยในหัวข้อ "The art of writing a scientific paper และ Academic career advancement ณ ห้องสัมมนาวิชาการ คณะศึกษาศาสตร์
26 ส.ค. 51	นางวลุณี โพธิ์รังสิยากรและผู้บริหารสำนักหอสมุด ประชุมบุคลากรฝ่ายบริการ
27 ส.ค. 51	นางวลุณี โพธิ์รังสิยากร ประชุมคณะกรรมการประจำสำนักหอสมุด ครั้งที่ 2/2551 (วาระเร่งด่วน)
	กันยายน 2551
1 ก.ย. 51	นางวลุณี โพธิ์รังสิยากรและผู้บริหารสำนักหอสมุด ประชุมคณะกรรมการประกันคุณภาพสำนัก ๑

วัน เดือน ปี	รายละเอียดของกิจกรรม
กรกฎาคม 2551 (ต่อ)	
30 ก.ค. 51	นางววลี โพรธิรังสิยากรและบุคลากรงานบริการห้องสมุดสาขา ๑ ลงคะแนนในประเด็นยุทธศาสตร์เพื่อกำหนดในแผนกลยุทธ์ของสำนักหอสมุด
31 ก.ค. 51	นางววลี โพรธิรังสิยากร รับเชิญเป็นอาจารย์พิเศษบรรยายในหัวข้อ "Library Usage II" รายวิชาระเบียบวิธีวิจัย (Research Methodology) แก่นิสิตทันตแพทย์ ชั้นปีที่ 5
สิงหาคม 2551	
1 ส.ค. 51	นางววลี โพรธิรังสิยากร ประชุมผู้บริหารสำนักหอสมุด
4 ส.ค. 51	นางววลี โพรธิรังสิยากรและบุคลากรงานห้องสมุดสาขา ๑ ประชุมทีมงาน ครั้งที่ 7/2551
4 ส.ค. 51	นางววลี โพรธิรังสิยากรและผู้บริหารสำนักหอสมุด ประชุมร่วมกับฝ่าย/งานบริการสารสนเทศเกี่ยวกับการปรับโครงสร้างใหม่
5 ส.ค. 51	นางววลี โพรธิรังสิยากรและผู้บริหารสำนักหอสมุด ประชุมร่วมกับฝ่าย/งานพัฒนาและวิเคราะห์ทรัพยากรสารสนเทศเกี่ยวกับการปรับโครงสร้างใหม่
5 ส.ค. 51	นางววลี โพรธิรังสิยากร ประชุมคณะกรรมการดำเนินงาน โครงการรกรการอ่านตามพระดำริในสมเด็จพระเทพรัตน์ฯ ณ สำนักหอสมุด
6 ส.ค. 51	นางววลี โพรธิรังสิยากรและผู้บริหารสำนักหอสมุด ประชุมร่วมกับสำนักงานเลขานุการเกี่ยวกับการปรับโครงสร้างใหม่
7 ส.ค. 51	นางววลี โพรธิรังสิยากรและบุคลากรงานห้องสมุดสาขา ๑ ร่วมประชุมบุคลากรสำนักหอสมุด
11 ส.ค. 51	นางววลี โพรธิรังสิยากรและผู้บริหารสำนักหอสมุด ประชุมร่วมกับงานบริการห้องสมุดสาขา ๑ เกี่ยวกับการปรับโครงสร้างใหม่
14-15 ส.ค. 51	นางววลี โพรธิรังสิยากร รับเชิญเป็นกรรมการประเมินตรวจสอบการประกันคุณภาพการศึกษา (SAR/CAR) ของวิทยาลัยพลังงานทดแทน ประจำปีการศึกษา 2550
18 ส.ค. 51	นางววลี โพรธิรังสิยากรและผู้บริหารสำนักหอสมุด ประชุมเพื่อพิจารณาแผนยุทธศาสตร์สำนัก ๑
21 ส.ค. 51	นางววลี โพรธิรังสิยากรและบุคลากรงานบริการห้องสมุดสาขา ๑ สนทนากลุ่มย่อย (Focus Group) กับผู้ใช้บริการห้องสมุด
25 ส.ค. 51	นางววลี โพรธิรังสิยากร เข้าร่วมสัมมนาวิชาการจัด โดย บัณฑิตวิทยาลัยในหัวข้อ "The art of writing a scientific paper และ Academic career advancement ณ ห้องสัมมนาวิชาการ คณะศึกษาศาสตร์
26 ส.ค. 51	นางววลี โพรธิรังสิยากรและผู้บริหารสำนักหอสมุด ประชุมบุคลากรฝ่ายบริการ
27 ส.ค. 51	นางววลี โพรธิรังสิยากร ประชุมคณะกรรมการประจำสำนักหอสมุด ครั้งที่ 2/2551 (วาระเร่งด่วน)
กันยายน 2551	
1 ก.ย. 51	นางววลี โพรธิรังสิยากรและผู้บริหารสำนักหอสมุด ประชุมคณะกรรมการประกันคุณภาพสำนัก ๑

วัน เดือน ปี	รายละเอียดของกิจกรรม
กันยายน 2551 (ต่อ)	
3-5 ก.ย. 51	นางวราลี โพธิ์รังสิยากรและผู้บริหารสำนักหอสมุดเข้าร่วมโครงการประชุมวิชาการสำนักหอสมุดมหาวิทยาลัยธรรมศาสตร์ ประจำปี 2551 เรื่อง การพัฒนาศักยภาพห้องสมุดยุคใหม่ (Development of Library Potential in the New Age) ณ ห้องราชเทวี โรงแรมเอเชีย กรุงเทพฯ ฯ
7 ก.ย. 51	นางวราลี โพธิ์รังสิยากร รับเชิญเป็นวิทยากรบรรยายพิเศษ เรื่อง การบริหารงานห้องสมุดและแหล่งเรียนรู้ แก่นิสิตปริญญาโท ภาคพิเศษ สาขาวิชาการบริหารการศึกษา ณ ศูนย์วิทยบริการจังหวัดแพร่
9 ก.ย. 51	นางวราลี โพธิ์รังสิยากร ประชุมบุคลากรผู้รับผิดชอบกำกับดูแลตัวบ่งชี้และผู้เก็บรวบรวมข้อมูลหลักฐานอ้างอิงทั้ง 6 องค์ประกอบ
15 ก.ย. 51	นางวราลี โพธิ์รังสิยากร ประชุมคณะกรรมการดำเนินงานสำนักหอสมุด ครั้งที่ 3/2551 และประชุมหัวหน้าฝ่าย เรื่อง การแบ่งภาระงานบุคลากร
19 ก.ย. 51	นางวราลี โพธิ์รังสิยากร ประชุมหัวหน้าฝ่าย เรื่อง การแบ่งภาระงานบุคลากร
22 ก.ย. 51	นางวราลี โพธิ์รังสิยากร ให้คำปรึกษาเกี่ยวกับการเก็บรวบรวมหลักฐานอ้างอิงแต่ละตัวชี้วัดเพื่อประกอบการประเมินตรวจสอบคุณภาพ
23-24 ก.ย. 51	นางวราลี โพธิ์รังสิยากร ให้คำปรึกษาเกี่ยวกับการเก็บรวบรวมหลักฐานอ้างอิงแต่ละตัวชี้วัดและการปรับปรุงแก้ไขคู่มือการประกันคุณภาพ
25 ก.ย. 51	นางวราลี โพธิ์รังสิยากร รับเชิญเป็นอาจารย์พิเศษบรรยายในหัวข้อ การสืบค้นข้อมูลด้วยระบบสารสนเทศ รายวิชา 653392 สัมมนา แก่นิสิตชั้นปีที่ 3 สาขารังสีเทคนิค
29 ก.ย. 51	นางวราลี โพธิ์รังสิยากร ประชุมรองคณบดีฝ่ายวิชาการทุกคณะเพื่อร่วมกันพิจารณาจัดซื้อฐานข้อมูล ครั้งที่ 1
ตุลาคม 2551	
1 ต.ค. 51	นางวราลี โพธิ์รังสิยากรและบุคลากรงานบริการห้องสมุดสาขาวิทยาศาสตร์สุขภาพ ประชุมทีมงาน ครั้งที่ 8/2551
2 ต.ค. 51	นางวราลี โพธิ์รังสิยากรและบุคลากรงานบริการห้องสมุดสาขา ฯ ร่วมประชุมบุคลากรสำนักหอสมุด
8 ต.ค. 51	นางวราลี โพธิ์รังสิยากร ประชุมคณะกรรมการดำเนินงาน โครงการรักการอ่านตามพระดำริในสมเด็จพระเทพรัตน ฯ ณ สำนักหอสมุด
16 ต.ค. 51	นางวราลี โพธิ์รังสิยากรและผู้บริหารสำนักหอสมุด ประชุมนายกสโมสรมนิตทุกคณะเพื่อรับทราบงบประมาณที่ได้รับการจัดสรรในการเสนอแนะหนังสือเข้าห้องสมุด
20 ต.ค. 51	นางวราลี โพธิ์รังสิยากรและบุคลากรงานบริการห้องสมุดสาขาวิทยาศาสตร์สุขภาพ ประชุมทีมงาน ครั้งที่ 9/2551
21 ต.ค. 51	นางวราลี โพธิ์รังสิยากรและนางรวิวรรณ ศรีอำไพ รับฟังการนำเสนอฐานข้อมูลทางการแพทย์ โดยบริษัท EBSCO ณ คณะแพทยศาสตร์

วัน เดือน ปี	รายละเอียดของกิจกรรม
	ตุลาคม 2551 (ต่อ)
29-30 ต.ค. 51	บุคลากรสำนักหอสมุดและงานบริการห้องสมุดสาขาวิทยาศาสตร์สุขภาพร่วมดำเนินงานโครงการ รักการอ่านตามพระดำริในสมเด็จพระเทพรัตนฯ ณ อาคารเฉลิมพระเกียรติฯ
31 ต.ค. 51	นางวลุณี โพธิ์รังสิยากร ประชุมการควบคุมภายในสำนักหอสมุด ประจำปีงบประมาณ 2551
	พฤศจิกายน 2551
3 พ.ย. 51	นางวลุณี โพธิ์รังสิยากร ประชุมรองคณบดีฝ่ายวิชาการทุกคณะเพื่อร่วมกันพิจารณาจัดซื้อฐานข้อมูล ครั้งที่ 2
4-7 พ.ย. 51	นางวลุณี โพธิ์รังสิยากร เดินทางไปศึกษาดูงานห้องสมุดทางการแพทย์ ณ ประเทศฮ่องกง มาเก๊า และเสิ่นเจิ้น
17 พ.ย. 51	นางวลุณี โพธิ์รังสิยากร ประชุมคณะกรรมการประกันคุณภาพสำนักหอสมุด เพื่อประเมินตนเอง
19 พ.ย. 51	นางวลุณี โพธิ์รังสิยากรและบุคลากรงานบริการห้องสมุดสาขาวิทยาศาสตร์สุขภาพให้การต้อนรับ ผู้ทรงคุณวุฒิจาก Dresden University of Technology ประเทศเยอรมนี ผู้ประเมินการประกันคุณภาพ การศึกษา คณะแพทยศาสตร์
20 พ.ย. 51	นางวลุณี โพธิ์รังสิยากร รับเชิญเป็นประธานคณะกรรมการประเมินตรวจสอบการประกันคุณภาพ (SAR/CAR) ของสถาบันเพื่อสร้างความเข้มแข็งให้ชุมชน (NICE)
21 พ.ย. 51	นางวลุณี โพธิ์รังสิยากร ประชุมคณะกรรมการดำเนินงานสำนักหอสมุด ครั้งที่ 4/2551
26 พ.ย. 51	นางวลุณี โพธิ์รังสิยากรและบุคลากรงานบริการห้องสมุดสาขาวิทยาศาสตร์สุขภาพ ประชุมทีมงาน ครั้งที่ 10/2551
28 พ.ย. 51	นางวลุณี โพธิ์รังสิยากร ประชุมคณะกรรมการดำเนินงานประกันคุณภาพและปฏิบัติหน้าที่ต่าง ๆ เพื่อเตรียมความพร้อมในวันประเมินตรวจสอบสำนักหอสมุด วันที่ 8-9 ธันวาคม 2551
	ธันวาคม 2551
8-9 ธ.ค. 51	นางวลุณี โพธิ์รังสิยากร ผู้บริหาร และบุคลากรสำนักหอสมุด ให้การต้อนรับคณะกรรมการประเมิน ตรวจสอบการประกันคุณภาพสำนักหอสมุด การนำเสนอข้อมูล และรับฟังสรุปผลการประเมิน
12 ธ.ค. 51	นางวลุณี โพธิ์รังสิยากรและผู้บริหารสำนักหอสมุด ให้การต้อนรับบุคลากรจาก WHO SEARO
12 ธ.ค. 51	นางวลุณี โพธิ์รังสิยากร ร่วมงาน Meeting of the Minds ณ โรงละคร อาคารเฉลิมพระเกียรติฯ
15 ธ.ค. 51	นางวลุณี โพธิ์รังสิยากร ประชุมคณะกรรมการประกันคุณภาพสำนักหอสมุด เพื่อสรุปผลประเมิน และร่วมกันพิจารณาข้อเสนอแนะจากคณะกรรมการประเมินตรวจสอบเพื่อการปรับปรุง/แก้ไขและ พัฒนาคุณภาพการปฏิบัติงาน
16 ธ.ค. 51	นางวลุณี โพธิ์รังสิยากร ประชุมคณะกรรมการประจำสำนักหอสมุด ครั้งที่ 3/2551
23 ธ.ค. 51	นางวลุณี โพธิ์รังสิยากร ประชุมการเตรียมความพร้อม NU QA สำหรับ Non-Teaching Unit จัด โดย หน่วยประกันคุณภาพการศึกษา

วัน เดือน ปี	รายละเอียดของกิจกรรม
	ธันวาคม 2551 (ต่อ)
24 ธ.ค. 51	นางวลุณี โพธิ์รังสิยากร รับเชิญเป็นประธานคณะกรรมการประเมินตรวจสอบการประกันคุณภาพ (SAR/CAR) ของกองบริการการศึกษา
25 ธ.ค. 51	นางวลุณี โพธิ์รังสิยากร เป็นกรรมการสอบสัมภาษณ์คัดเลือกบุคลากรเป็นลูกจ้างชั่วคราวสำนัก ฯ
26 ธ.ค. 51	นางวลุณี โพธิ์รังสิยากร บุคลากรงานบริการห้องสมุดสาขา ฯ และบุคลากรสำนักหอสมุด ร่วมกันทำบุญและฉลองวันขึ้นปีใหม่ ณ สำนักหอสมุด
	มกราคม 2552
6 ม.ค. 52	นางวลุณี โพธิ์รังสิยากร ประชุมบุคลากรงานพัฒนาทรัพยากรสารสนเทศ
7 ม.ค. 52	นางวลุณี โพธิ์รังสิยากร ประชุมบุคลากรงานวิเคราะห์ทรัพยากรสารสนเทศ
8 ม.ค. 52	นางวลุณี โพธิ์รังสิยากรและบุคลากรงานบริการห้องสมุดสาขาวิทยาศาสตร์สุขภาพ ประชุมที่งานครั้งที่ 1/2552
9 ม.ค. 52	นางวลุณี โพธิ์รังสิยากร ประชุมบุคลากรงาน Document Delivery Service
12 ม.ค. 52	นางวลุณี โพธิ์รังสิยากรและบุคลากรงานบริการห้องสมุดสาขาวิทยาศาสตร์สุขภาพ ประชุมที่งานวาระพิเศษ เรื่อง Document Delivery Service
16 ม.ค. 52	นางวลุณี โพธิ์รังสิยากร ดำเนินโครงการอบรม "วิจัยสถาบัน: พัฒนางานประจำสู่งานวิจัย" แก่บุคลากรสำนักหอสมุด
16 ม.ค. 52	นางวลุณี โพธิ์รังสิยากร เป็นวิทยากรบรรยายในหัวข้อ "ประสบการณ์ในการทำวิจัยสถาบัน" แก่บุคลากรสำนักหอสมุด
19 ม.ค. 52	นางวลุณี โพธิ์รังสิยากร รับฟังการแถลงวิสัยทัศน์ของท่านอธิการบดี
19 ม.ค. 52	นางวลุณี โพธิ์รังสิยากร ประชุมคณะกรรมการดำเนินงานสำนักหอสมุด ครั้งที่ 1/2552
20 ม.ค. 52	นางวลุณี โพธิ์รังสิยากร ประชุมบุคลากรฝ่ายบริการสารสนเทศ
20 ม.ค. 52	นางวลุณี โพธิ์รังสิยากร ประชุมบุคลากรงานเทคโนโลยีห้องสมุด
22 ม.ค. 52	นางวลุณี โพธิ์รังสิยากรและบุคลากรงานบริการห้องสมุดสาขา ฯ ร่วมประชุมบุคลากรสำนักหอสมุด
23 ม.ค. 52	นางวลุณี โพธิ์รังสิยากร ประชุมคณะกรรมการดำเนินงานประกันคุณภาพและพัฒนาห้องสมุดสู่องค์กรแห่งการเรียนรู้
26 ม.ค. 52	นางวลุณี โพธิ์รังสิยากรและผู้บริหารสำนักหอสมุดเข้าพบผู้บริหารมหาวิทยาลัย
27 ม.ค. 52	นางวลุณี โพธิ์รังสิยากรเป็นกรรมการเปิดซองสอบราคาหนังสือรอบที่ 1
28 ม.ค. 52	นางวลุณี โพธิ์รังสิยากร รับเชิญเป็นกรรมการประเมินตรวจสอบการประกันคุณภาพ (SAR/CAR) ของสถาบันบริหารการวิจัยและพัฒนา

วัน เดือน ปี	รายละเอียดของกิจกรรม
กุมภาพันธ์ 2552	
2-13 ก.พ. 52	นางวฤดี โพธิ์รังสิตยากร รับเชิญเป็นวิทยากรบรรยายเรื่อง การจัดหมวดหมู่หนังสือระบบแพทย์แห่งชาติอเมริกัน (NLM) แก่บรรณารักษ์ห้องอ่านหนังสือ 7 คณะในกลุ่มวิทยาศาสตร์สุขภาพและหน่วยงานภายนอก
3 ก.พ. 52	นางวฤดี โพธิ์รังสิตยากรและบุคลากรงานบริการห้องสมุดสาขาวิทยาศาสตร์สุขภาพ ประชุมทีมงานครั้งที่ 2/2552
17 ก.พ. 52	นางวฤดี โพธิ์รังสิตยากร ประชุมคณะกรรมการดำเนินงานบริหารความเสี่ยงสำนักหอสมุดครั้งที่ 1/2552
19 ก.พ. 52	นางวฤดี โพธิ์รังสิตยากรและผู้บริหารสำนักหอสมุด เข้าพบรองอธิการบดีฝ่ายบริหารและแผนเพื่อปรึกษาหารือเกี่ยวกับบุคลากรมหาวิทยาลัยที่ดำรงตำแหน่งชำนาญการ เชี่ยวชาญ
19-20 ก.พ. 52	นางวฤดี โพธิ์รังสิตยากรและนางรวิวรรณ ศรีอำไพ อบรมเชิงปฏิบัติการระบบห้องสมุดอัตโนมัติ Millennium System ณ สำนักหอสมุด
25 ก.พ. 52	นางวฤดี โพธิ์รังสิตยากร รับฟังการบรรยายพิเศษในหัวข้อ Independent Living โดย ศ. เกียรติคุณ นายแพทย์ขุนพิศ อมาตยกุล ณ ห้อง MD218
27 ก.พ. 52	นางวฤดี โพธิ์รังสิตยากรและนางรวิวรรณ ศรีอำไพ อบรมการใช้ฐานข้อมูล Academic Search Complete, Business Source Premier, Education Research Complete โดย วิทยากรบริษัท EBSCO
มีนาคม 2552	
9 มี.ค. 52	นางวฤดี โพธิ์รังสิตยากร ดำเนินโครงการ "ปูทางสู่ความก้าวหน้าในวิชาชีพ" แก่บุคลากรสำนัก ฯ
10 มี.ค. 52	นางวฤดี โพธิ์รังสิตยากรและบุคลากรงานบริการห้องสมุดสาขา ฯ ร่วมประชุมบุคลากรสำนักหอสมุด
11 มี.ค. 52	นางวฤดี โพธิ์รังสิตยากร รับฟังการสาธิตการใช้ E-Document ณ สำนักหอสมุด
16 มี.ค. 52	นางวฤดี โพธิ์รังสิตยากร ประชุมคณะกรรมการดำเนินงานวิจัยสถาบัน สำนักหอสมุด เพื่อพิจารณาข้อเสนองานวิจัยจากบุคลากรสำนักหอสมุด
17 มี.ค. 52	นางวฤดี โพธิ์รังสิตยากร อบรมการใช้ฐานข้อมูล ProQuest 5000, ProQuest Dissertations & Theses, ANI/Inform Complete และ HW Wilson โดย วิทยากรบริษัท Book Promotion and Service
18 มี.ค. 52	นางวฤดี โพธิ์รังสิตยากร อบรมการใช้ฐานข้อมูล Annual Reviews, Cambridge Journal Online, ACS และ Science Online โดย วิทยากรบริษัท Book Promotion and Service
19 มี.ค. 52	นางวฤดี โพธิ์รังสิตยากร อบรมการใช้ฐานข้อมูล AIP/APS, ASCE/ASME และ Westlaw โดย วิทยากรบริษัท Book Promotion and Service
20 มี.ค. 52	นางวฤดี โพธิ์รังสิตยากร อบรมการใช้งานโปรแกรม EndNote X2 โดย วิทยากรบริษัท Book Promotion and Service

วัน เดือน ปี	รายละเอียดของกิจกรรม
	มีนาคม 2552 (ต่อ)
24-27 มี.ค. 52	นางพนิตทิพย์ ประหลาดเนตร และนายภาณุพงษ์ แซ่เตีย เดินทางไปทัศนศึกษาจังหวัดภูเก็ต ร่วมกับบุคลากรสำนักหอสมุด
31 มี.ค. 52	นางวราลี โพธิ์รังสียากร อบรมโครงการเผยแพร่ความรู้ด้านทรัพย์สินทางปัญญา ณ ศูนย์บริการเทคโนโลยีสารสนเทศและการสื่อสาร
	เมษายน 2552
1 เม.ย. 52	นางวราลี โพธิ์รังสียากร อบรมโครงการเผยแพร่ความรู้ด้านทรัพย์สินทางปัญญา ณ ศูนย์บริการเทคโนโลยีสารสนเทศและการสื่อสาร
7 เม.ย. 52	นางวราลี โพธิ์รังสียากร ประชุมคณะกรรมการบริหารมหาวิทยาลัย ครั้งที่ 7/2552 (แทน ผอ.)
8 เม.ย. 52	นางวราลี โพธิ์รังสียากร ประชุมผู้กำกับดูแล/ผู้จัดเก็บข้อมูลตัวชี้วัดตามคำรับรองการปฏิบัติราชการของมหาวิทยาลัยนเรศวร ประจำปีงบประมาณ 2552 รอบ 6 เดือน (1 ตุลาคม 2551-31 มีนาคม 2552)
9 เม.ย. 52	นางวราลี โพธิ์รังสียากร ประชุมคณะกรรมการประกันคุณภาพสำนักหอสมุดและผู้เก็บรวบรวมหลักฐานอ้างอิง
20 เม.ย. 52	นางวราลี โพธิ์รังสียากร ดำเนินกิจกรรมย่อย QA KM โครงการประกันคุณภาพ สำนักหอสมุด
20 เม.ย. 52	นางวราลี โพธิ์รังสียากร ประชุมความร่วมมือระหว่างคณะสาธารณสุขศาสตร์ วิทยาลัยสาธารณสุขสุพรรณบุรี และสำนักหอสมุด
23 เม.ย. 52	นางวราลี โพธิ์รังสียากร ร่วมให้การต้อนรับบุคลากรสำนักหอสมุดกลาง มหาวิทยาลัยเทคโนโลยีพระจอมเกล้า พระนครเหนือ ศึกษาดูงาน ณ สำนักหอสมุด
24 เม.ย. 52	นางวราลี โพธิ์รังสียากร รับฟังการนำเสนอฐานข้อมูล โดย บริษัท นู๊คเน็ต และ UpToDate
27 เม.ย. 52	นางวราลี โพธิ์รังสียากรและบุคลากรงานบริการห้องสมุดสาขาวิทยาศาสตร์สุขภาพ ประชุมทีมงานครั้งที่ 3/2552
	พฤษภาคม 2552
1 พ.ค. 52	นางวราลี โพธิ์รังสียากร รับเชิญเป็นกรรมการประเมินตรวจสอบการประกันคุณภาพ (SAR/CAR) ปีงบประมาณ 2551 กองกลาง
7 พ.ค. 52	นางวราลี โพธิ์รังสียากร ประชุมคณะกรรมการดำเนินงานสำนักหอสมุด ครั้งที่ 2/2552
12 พ.ค. 52	นางวราลี โพธิ์รังสียากร อบรมการใช้โปรแกรม Microsoft Excel ณ สำนักหอสมุด
13 พ.ค. 52	นางวราลี โพธิ์รังสียากร อบรมการใช้โปรแกรม Microsoft PowerPoint ณ สำนักหอสมุด
14 พ.ค. 52	นางวราลี โพธิ์รังสียากร รับเชิญเป็นอาจารย์พิเศษบรรยายในหัวข้อ การสืบค้นข้อมูลและการใช้ห้องสมุดแก่นิสิตแพทย์ชั้นปีที่ 2 (รหัส 51, 52) ณ ห้องปฏิบัติการคอมพิวเตอร์ คณะแพทยศาสตร์
15 พ.ค. 52	นางวราลี โพธิ์รังสียากร ประชุมคณะกรรมการดำเนินงานบริหารความเสี่ยงสำนักหอสมุด ครั้งที่ 2/2552

วัน เดือน ปี	รายละเอียดของกิจกรรม
พฤษภาคม 2552 (ต่อ)	
21 พ.ค. 52	นางวฤดี โพธิ์รังสียากร และนายภานุพงษ์ แซ่เตี้ย ประชุมคณะกรรมการป้องกันระดับอค์คิภัยและระดับเหตุฉุกเฉิน คณะวิทยาศาสตร์การแพทย์ เพื่อร่วมวางแผนดำเนินการป้องกันระดับอค์คิภัย
22 พ.ค. 52	นางวฤดี โพธิ์รังสียากรและบุคลากรงานบริการห้องสมุดสาขา ฯ ร่วมประชุมบุคลากรสำนักหอสมุด
22 พ.ค. 52	นายภานุพงษ์ แซ่เตี้ย เข้าร่วมฝึกอบรมการป้องกันระดับอค์คิภัยและฝึกซ้อมเมื่อเกิดอค์คิภัยและระดับเหตุฉุกเฉิน จัด โดย คณะวิทยาศาสตร์การแพทย์
25-26 พ.ค. 52	นางวฤดี โพธิ์รังสียากร ผู้บริหาร และบุคลากรสำนักหอสมุด ร่วมกับสถาบันเพื่อสร้างความเข้มแข็งให้ชุมชน แนะนำภารกิจหลักของหน่วยงานและความพร้อมร่วมมือด้านการบริการวิชาการแก่ชุมชน องค์การบริหารส่วนตำบลท่าโพธิ์ ท่าทอง และบางระกำ
26 พ.ค. 52	นางวฤดี โพธิ์รังสียากร ประชุมผู้กำกับดูแล/ผู้จัดเก็บข้อมูลตัวชี้วัดตามคำรับรองการปฏิบัติราชการของมหาวิทยาลัยนเรศวร ประจำปีงบประมาณ 2552 รอบ 6 เดือน (1 ตุลาคม 2551-31 มีนาคม 2552)
28 พ.ค. 52	นางวฤดี โพธิ์รังสียากร ประชุมชี้แจงและทำความเข้าใจเกี่ยวกับขีดสมรรถนะของบุคลากรตำแหน่งต่าง ๆ ของสำนักหอสมุด
29 พ.ค. 52	นางวฤดี โพธิ์รังสียากรและบุคลากรงานบริการห้องสมุดสาขาวิทยาศาสตร์สุขภาพ ร่วมสนทนา "คุยกันวันศุกร์ แลกเปลี่ยนเรียนรู้" ครั้งที่ 4/2552

ผลการดำเนินงานในรอบปีการศึกษา 2551

ผลการดำเนินงานในรอบปีการศึกษา 2551

(1 มิถุนายน 2551 – 31 พฤษภาคม 2552)

- จำนวนทรัพยากรสารสนเทศ (สำรวจ ณ วันที่ 24 เมษายน 2552)

รายการ	จำนวน	หน่วยนับ
ตำราภาษาต่างประเทศ	7,091	ชื่อเรื่อง
ตำราภาษาไทย	2,803	ชื่อเรื่อง
หนังสืออ้างอิง	484	ชื่อเรื่อง
สิ่งพิมพ์รัฐบาล	312	ชื่อเรื่อง
รายงานการวิจัย	354	ชื่อเรื่อง
วิทยานิพนธ์	406	ชื่อเรื่อง
WHO Publications	106	ชื่อเรื่อง
Pocket Books	492	ชื่อเรื่อง
สิ่งพิมพ์ขนาดเล็ก	74	ชื่อเรื่อง
หนังสือปริจกโดย ศาสตราจารย์ (พิเศษ) นพ.สุจินต์ อึ้งถาวร	155	ชื่อเรื่อง
นิยาย/เรื่องสั้น	138	ชื่อเรื่อง
มุมธรรมะ	278	ชื่อเรื่อง
วารสารภาษาต่างประเทศ	43	ชื่อเรื่อง
วารสารภาษาไทย	49	ชื่อเรื่อง
วารสารเข็บเล่มภาษาต่างประเทศ	127	ชื่อเรื่อง
วารสารเข็บเล่มภาษาไทย	89	ชื่อเรื่อง
หนังสือพิมพ์ภาษาต่างประเทศ	1	ชื่อเรื่อง
หนังสือพิมพ์ภาษาไทย	7	ชื่อเรื่อง
ฐานข้อมูลบรรณนิวารสารและกฤตภาค	3,255	ระเบียบ
ฐานข้อมูลผลงานวิจัยนิสิตแพทย์	345	ระเบียบ
AV Materials ภาษาต่างประเทศ	318	ชื่อเรื่อง
AV Materials ภาษาไทย	43	ชื่อเรื่อง

- จำนวนผู้ใช้บริการ

เดือน	จำนวน (คน/ครั้ง)
มิถุนายน 51	6,321
กรกฎาคม 51	6,350
สิงหาคม 51	6,625
กันยายน 51	8,682
ตุลาคม 51	5,450
พฤศจิกายน 51	7,264
ธันวาคม 51	4,115
มกราคม 52	5,256
กุมภาพันธ์ 52	5,314
มีนาคม 52	2,794
เมษายน 52	1,556
พฤษภาคม 52	2,810
รวมทั้งสิ้น	62,537

- จำนวนการยืมหนังสือตำราภาษาไทยและภาษาต่างประเทศ

เดือน	จำนวน (เล่ม)
มิถุนายน 51	3,945
กรกฎาคม 51	3,508
สิงหาคม 51	4,405
กันยายน 51	1,896
ตุลาคม 51	3,435
พฤศจิกายน 51	3,836
ธันวาคม 51	2,302
มกราคม 52	3,746
กุมภาพันธ์ 52	1,774
มีนาคม 52	1,284
เมษายน 52	822
พฤษภาคม 52	1,206
รวมทั้งสิ้น	32,159

- จำนวนการเยี่ยมวิทยานิพนธ์

เดือน	จำนวน (เล่ม)
มิถุนายน 51	5
กรกฎาคม 51	7
สิงหาคม 51	10
กันยายน 51	4
ตุลาคม 51	7
พฤศจิกายน 51	24
ธันวาคม 51	4
มกราคม 52	10
กุมภาพันธ์ 52	1
มีนาคม 52	2
เมษายน 52	4
พฤษภาคม 52	-
รวมทั้งสิ้น	78

- จำนวนการยื่นรายงานการวิจัย

เดือน	จำนวน (เล่ม)
มิถุนายน 51	11
กรกฎาคม 51	25
สิงหาคม 51	15
กันยายน 51	2
ตุลาคม 51	-
พฤศจิกายน 51	4
ธันวาคม 51	5
มกราคม 52	9
กุมภาพันธ์ 52	5
มีนาคม 52	7
เมษายน 52	5
พฤษภาคม 52	2
รวมทั้งสิ้น	90

- จำนวนการยืมหนังสือสำรอง

เดือน	จำนวน (เล่ม)
มิถุนายน 51	5
กรกฎาคม 51	5
สิงหาคม 51	-
กันยายน 51	6
ตุลาคม 51	-
พฤศจิกายน 51	-
ธันวาคม 51	-
มกราคม 52	-
กุมภาพันธ์ 52	-
มีนาคม 52	-
เมษายน 52	-
พฤษภาคม 52	-
รวมทั้งสิ้น	16

- จำนวนการยืมหนังสือองค์การอนามัยโลก (WHO)

เดือน	จำนวน (เล่ม)
มิถุนายน 51	1
กรกฎาคม 51	1
สิงหาคม 51	-
กันยายน 51	-
ตุลาคม 51	1
พฤศจิกายน 51	-
ธันวาคม 51	-
มกราคม 52	-
กุมภาพันธ์ 52	1
มีนาคม 52	2
เมษายน 52	-
พฤษภาคม 52	-
รวมทั้งสิ้น	6

- จำนวนการยืมสิ่งพิมพ์รัฐบาล

เดือน	จำนวน (เล่ม)
มิถุนายน 51	-
กรกฎาคม 51	-
สิงหาคม 51	1
กันยายน 51	-
ตุลาคม 51	-
พฤศจิกายน 51	-
ธันวาคม 51	-
มกราคม 52	3
กุมภาพันธ์ 52	-
มีนาคม 52	-
เมษายน 52	-
พฤษภาคม 52	3
รวมทั้งสิ้น	7

- จำนวนการยื่นสิ่งพิมพ์ขนาดเล็ก

เดือน	จำนวน (เล่ม)
มิถุนายน 51	-
กรกฎาคม 51	1
สิงหาคม 51	1
กันยายน 51	-
ตุลาคม 51	-
พฤศจิกายน 51	-
ธันวาคม 51	1
มกราคม 52	2
กุมภาพันธ์ 52	-
มีนาคม 52	-
เมษายน 52	1
พฤษภาคม 52	-
รวมทั้งสิ้น	6

- จำนวนการยืมสื่อโสตทัศนวัสดุ

เดือน	จำนวน (ชิ้น)
มิถุนายน 51	14
กรกฎาคม 51	21
สิงหาคม 51	13
กันยายน 51	6
ตุลาคม 51	4
พฤศจิกายน 51	17
ธันวาคม 51	6
มกราคม 52	10
กุมภาพันธ์ 52	5
มีนาคม 52	7
เมษายน 52	5
พฤษภาคม 52	13
รวมทั้งสิ้น	121

- จำนวนการยืมหนังสือธรรมะ

เดือน	จำนวน (เล่ม)
มิถุนายน 51	16
กรกฎาคม 51	10
สิงหาคม 51	-
กันยายน 51	7
ตุลาคม 51	28
พฤศจิกายน 51	-
ธันวาคม 51	7
มกราคม 52	27
กุมภาพันธ์ 52	14
มีนาคม 52	15
เมษายน 52	7
พฤษภาคม 52	4
รวมทั้งสิ้น	135

- จำนวนการยื่นหนังสืออัยการ/เรื่องต้น

เดือน	จำนวน (เล่ม)
มิถุนายน 51	-
กรกฎาคม 51	-
สิงหาคม 51	-
กันยายน 51	-
ตุลาคม 51	32
พฤศจิกายน 51	122
ธันวาคม 51	84
มกราคม 52	170
กุมภาพันธ์ 52	66
มีนาคม 52	105
เมษายน 52	57
พฤษภาคม 52	48
รวมทั้งสิ้น	684

- จำนวนการยืม Pocket Book

เดือน	จำนวน (เล่ม)
มิถุนายน 51	42
กรกฎาคม 51	35
สิงหาคม 51	35
กันยายน 51	8
ตุลาคม 51	15
พฤศจิกายน 51	29
ธันวาคม 51	29
มกราคม 52	46
กุมภาพันธ์ 52	6
มีนาคม 52	19
เมษายน 52	28
พฤษภาคม 52	9
รวมทั้งสิ้น	301

- จำนวนการยืมต่อ

เดือน	จำนวน (เล่ม/ชิ้น)
มิถุนายน 51	405
กรกฎาคม 51	507
สิงหาคม 51	698
กันยายน 51	363
ตุลาคม 51	452
พฤศจิกายน 51	723
ธันวาคม 51	536
มกราคม 52	633
กุมภาพันธ์ 52	426
มีนาคม 52	243
เมษายน 52	252
พฤษภาคม 52	196
รวมทั้งสิ้น	5,434

- จำนวนการจองหนังสือ

เดือน	จำนวน (เล่ม/ชิ้น)
มิถุนายน 51	11
กรกฎาคม 51	19
สิงหาคม 51	23
กันยายน 51	6
ตุลาคม 51	7
พฤศจิกายน 51	5
ธันวาคม 51	5
มกราคม 52	4
กุมภาพันธ์ 52	4
มีนาคม 52	-
เมษายน 52	-
พฤษภาคม 52	5
รวมทั้งสิ้น	89

- จำนวนบริการ Interlibrary Loan

เดือน	จำนวน (เรื่อง)
มิถุนายน 51	8
กรกฎาคม 51	2
สิงหาคม 51	-
กันยายน 51	1
ตุลาคม 51	3
พฤศจิกายน 51	7
ธันวาคม 51	3
มกราคม 52	29
กุมภาพันธ์ 52	2
มีนาคม 52	3
เมษายน 52	10
พฤษภาคม 52	-
รวมทั้งสิ้น	68

- จำนวนการยืมสิ่งพิมพ์ออกนอกห้องสมุดเพื่อถ่ายเอกสาร

เดือน	จำนวน (คน/ครั้ง)
มิถุนายน 51	189
กรกฎาคม 51	67
สิงหาคม 51	97
กันยายน 51	163
ตุลาคม 51	99
พฤศจิกายน 51	23
ธันวาคม 51	21
มกราคม 52	114
กุมภาพันธ์ 52	93
มีนาคม 52	53
เมษายน 52	26
พฤษภาคม 52	149
รวมทั้งสิ้น	1,094

**ผลสำรวจความพึงพอใจของผู้ใช้บริการ
ปีการศึกษา 2551**

ผลสำรวจความพึงพอใจต่อการให้บริการของห้องสมุดสาขาวิทยาศาสตร์สุขภาพ

สิงหาคม 2551

ลำดับ	ประเด็นวัดความพึงพอใจ	N=175		ระดับความพึงพอใจ
		\bar{X}	SD	
ด้านบุคลากรห้องสมุด		4.236	0.599	มาก
1	ความมีอัธยาศัยไมตรีที่ดีและความมีน้ำใจของบุคลากร	4.28	0.683	มาก
2	ความรวดเร็ว ฉับไว ขณะให้บริการ	4.3	0.723	มาก
3	ความกระตือรือร้น และเต็มใจให้บริการ	4.29	0.679	มาก
4	ความรู้ ความสามารถ และความตรงประเด็นในการให้บริการ	4.19	0.778	มาก
5	การให้คำแนะนำ ช่วยเหลือ และแก้ไขปัญหา	4.11	0.772	มาก
ด้านกระบวนการและขั้นตอนการให้บริการ		4.076	0.539	มาก
6	ขั้นตอนการให้บริการที่เป็นระบบ	4.17	0.541	มาก
7	ระบบการให้บริการที่สะดวกและรวดเร็ว	4.21	0.637	มาก
8	การให้บริการเป็นไปตามลำดับก่อน-หลัง	4.34	0.684	มาก
9	ช่องทางที่ให้ผู้ใช้บริการแสดงข้อคิดเห็น/ประเมินการให้บริการ	3.93	0.747	มาก
10	แบบฟอร์มการขอใช้บริการต่าง ๆ ที่พร้อมให้บริการ	3.95	0.729	มาก
11	แผ่นพับ/ป้ายประกาศ/บอร์ดประชาสัมพันธ์ที่ละเอียด ชัดเจน	3.86	0.717	มาก
ด้านสิ่งอำนวยความสะดวก		3.828	0.566	มาก
12	วัน-เวลาเปิดบริการ (8.00-16.30 น.)	4.16	0.815	มาก
13	สภาพแวดล้อมภายนอกและภายในที่สะอาด เป็นระเบียบ	4.38	0.603	มาก
14	ที่นั่งจัดไว้อย่างเป็นระเบียบ พร้อมให้บริการ	4.37	0.646	มาก
15	ทรัพยากรสารสนเทศ/สื่อไอทีที่คนวิศดุที่เพียงพอให้บริการ	3.61	0.904	มาก
16	จำนวนเครื่องคอมพิวเตอร์เพื่อการสืบค้นข้อมูล	3.24	0.988	ปานกลาง
17	ประสิทธิภาพของเครื่องคอมพิวเตอร์ที่ให้บริการ	3.24	1.025	ปานกลาง
18	ระบบอินเทอร์เน็ตที่พร้อมให้บริการ	3.44	0.89	ปานกลาง
19	การจัดเรียงหนังสือบนชั้นถูกต้อง คั่นหาง่าย	4.11	0.739	มาก
20	ความละเอียด ชัดเจน และเป็นระเบียบของแผ่นป้ายนิเทศ	3.89	0.734	มาก
1.00 - 1.49 หมายถึง น้อยที่สุด		3.50 - 4.49 หมายถึง		มาก
1.50 - 2.49 หมายถึง น้อย		4.50 - 5.00 หมายถึง		มากที่สุด
2.50 - 3.49 หมายถึง				ปานกลาง

การประเมินช่วงเวลาผู้ใช้บริการ

การประเมินช่วงเวลาที่มีผู้ใช้เข้าใช้บริการห้องสมุดจำนวนมากที่สุด

(มิถุนายน 2551 - พฤษภาคม 2552)

ห้องสมุดสาขาวิทยาศาสตร์สุขภาพ มหาวิทยาลัยนเรศวร

เดือน	วัน	ช่วงเวลา				
		8.00-11.00 น.	11.00-13.00 น.	13.00-15.00 น.	15.00-16.30 น.	16.30-20.00 น.
มิถุนายน	ศุกร์, เสาร์		←→	←→		
กรกฎาคม	อังคาร		←→			
สิงหาคม	ศุกร์		←→	←→		
กันยายน	พฤหัสบดี - อาทิตย์			←→		
ตุลาคม	พุธ		←→			
พฤศจิกายน	จันทร์, พุธ		←→			
ธันวาคม	อาทิตย์			←→		
มกราคม	ศุกร์		←→			
กุมภาพันธ์	อังคาร			←→		
มีนาคม	อังคาร, ศุกร์		←→			
เมษายน	พุธ, เสาร์, อาทิตย์		←→			
พฤษภาคม	พุธ		←→			

มิถุนายน วัน-เวลาที่มีผู้ใช้เข้าใช้บริการมากที่สุดคือ วันศุกร์, เสาร์ ช่วงเวลา 11.00-13.00 น. และ 13.00-15.00 น.

กรกฎาคม วัน-เวลาที่มีผู้ใช้เข้าใช้บริการมากที่สุดคือ วันอังคาร ช่วงเวลา 11.00-13.00 น.

สิงหาคม วัน-เวลาที่มีผู้ใช้เข้าใช้บริการมากที่สุดคือ วันศุกร์ ช่วงเวลา 11.00-13.00 น. และ 13.00-15.00 น.

กันยายน วัน-เวลาที่มีผู้ใช้เข้าใช้บริการมากที่สุดคือ วันพฤหัสบดี - อาทิตย์ ช่วงเวลา 13.00-15.00 น.

ตุลาคม วัน-เวลาที่มีผู้ใช้เข้าใช้บริการมากที่สุดคือ วันพุธ ช่วงเวลา 11.00-13.00 น.

พฤศจิกายน วัน-เวลาที่มีผู้ใช้เข้าใช้บริการมากที่สุดคือ วันจันทร์, พุธ ช่วงเวลา 11.00-13.00 น.

ธันวาคม วัน-เวลาที่มีผู้ใช้เข้าใช้บริการมากที่สุดคือ วันอาทิตย์ ช่วงเวลา 13.00-15.00 น.

มกราคม วัน-เวลาที่มีผู้ใช้เข้าใช้บริการมากที่สุดคือ วันศุกร์ ช่วงเวลา 11.00-13.00 น.

กุมภาพันธ์ วัน-เวลาที่มีผู้ใช้เข้าใช้บริการมากที่สุดคือ วันอังคาร ช่วงเวลา 13.00-15.00 น.

มีนาคม วัน-เวลาที่มีผู้ใช้เข้าใช้บริการมากที่สุดคือ วันอังคาร, ศุกร์ ช่วงเวลา 11.00-13.00 น.

เมษายน วัน-เวลาที่มีผู้ใช้เข้าใช้บริการมากที่สุดคือ วันพุธ, เสาร์, อาทิตย์ ช่วงเวลา 11.00-13.00 น.

พฤษภาคม วัน-เวลาที่มีผู้ใช้เข้าใช้บริการมากที่สุดคือ วันพุธ ช่วงเวลา 11.00-13.00 น.

สถิตินิสิตกลุ่มวิทยาศาสตร์สุขภาพ

ปีการศึกษา 2551

ปริญญาตรี ระบบทวิภาค (ปกติ)

สถิณิสถิตกลุ่มวิทยาศาสตร์สุขภาพ ภาคเรียนต้น ปีการศึกษา 2551

คณะ/สาขาวิชา	นิสิตรหัส 51		นิสิตรหัส 50		นิสิตรหัส 49		นิสิตรหัส 48		นิสิตรหัส 47		นิสิตรหัส 46		รวม
	ชาย	หญิง	ชาย	หญิง	ชาย	หญิง	ชาย	หญิง	ชาย	หญิง	ชาย	หญิง	
คณะพยาบาลศาสตร์													
พยาบาลศาสตร์	4	81	3	69	5	87	1	30	-	2	-	-	282
วิทยาลัยนานาชาติ													
พยาบาลศาสตร์ (5ปี)	-	-	-	-	-	-	1	19	-	5	-	-	25
รวมทั้งสิ้น	4	81	3	69	5	87	2	49	-	7	-	-	307
คณะแพทยศาสตร์													
แพทยศาสตร์	40	69	-	-	-	-	21	35	35	55	28	59	342
แพทยศาสตร์ แนวใหม่ (5ปี)	17	13	12	18	-	-	14	11	19	12	-	-	116
แพทยศาสตร์ (โครงการผลิตเพิ่ม)	1	-	53	68	54	74	1	5	24	32	-	-	312
รวมทั้งสิ้น	58	82	65	86	54	74	36	51	78	99	28	59	770
คณะวิทยาศาสตร์การแพทย์													
จุฬาลงกรณ์มหาวิทยาลัย	10	50	20	68	12	70	22	47	-	3	-	-	302
วิทยาลัยการแพทย์	9	19	5	22	14	36	19	44	2	-	1	-	171
วิทยาลัยการแพทย์ (น.บ. และ วท.บ.)	13	42	4	37	8	32	10	32	9	26	1	4	218
วิทยาลัยการแพทย์ (วท.บ. และ บท.บ.)	7	19	4	26	-	-	-	-	-	-	-	-	56
รวมทั้งสิ้น	39	130	33	153	34	138	51	123	11	29	2	4	747

ปริญญาตรี ระบบทวิภาค (ปกติ) (ต่อ)

คณะ/สาขาวิชา	นิติตรที่ 51		นิติตรที่ 50		นิติตรที่ 49		นิติตรที่ 48		นิติตรที่ 47		นิติตรที่ 46		รวม
	ชาย	หญิง	ชาย	หญิง	ชาย	หญิง	ชาย	หญิง	ชาย	หญิง	ชาย	หญิง	
คณะทันตแพทยศาสตร์													
ทันตแพทยศาสตร์	16	45	44	66	27	39	27	52	13	30	15	37	411
รวมทั้งสิ้น	16	445	44	66	27	39	27	52	13	30	15	37	411
คณะสหเวชศาสตร์													
เทคนิคการแพทย์	21	52	17	57	22	53	16	26	-	1	-	-	265
เทคโนโลยีชีวภาพและทางออก	14	43	16	35	11	31	6	25	1	3	-	-	185
รังสีเทคนิค	17	52	18	53	15	47	14	29	1	2	-	-	248
กายภาพบำบัด	14	60	14	75	9	53	10	29	-	-	-	1	265
รวมทั้งสิ้น	66	207	65	220	57	184	46	109	2	6	-	1	963
คณะเภสัชศาสตร์													
บริบาลเภสัชกรรม	34	75	-	-	36	78	23	55	21	60	27	67	476
วิทยาศาสตร์เครื่องสำอาง	4	27	-	-	4	35	-	-	-	-	-	-	70
รวมทั้งสิ้น	38	102	-	-	40	113	23	55	21	60	27	67	546
คณะสาธารณสุขศาสตร์													
สาธารณสุขศาสตร์	-	-	-	-	-	-	40	79	-	1	-	-	120
แพทย์แผนไทยประยุกต์	14	51	-	-	-	-	11	29	-	-	-	-	105
วท.บ. สาธารณสุข	33	164	16	69	-	-	-	-	-	-	-	-	282
รวมทั้งสิ้น	47	215	16	69	-	-	51	108	-	1	-	-	507
รวมทั้งสิ้น	268	862	226	663	217	635	236	547	125	232	72	168	4,251

ปริญญาโท ระบบทวิภาค (ปกติ)

คณะ/สาขาวิชา	นิติกรหัส 51		นิติกรหัส 50		นิติกรหัส 49		นิติกรหัส 48		นิติกรหัส 47		นิติกรหัส 46		รวม
	ชาย	หญิง	ชาย	หญิง	ชาย	หญิง	ชาย	หญิง	ชาย	หญิง	ชาย	หญิง	
คณะเภสัชศาสตร์													
เภสัชศาสตร์ (ภ.ม.) นานาชาติ	-	-	-	-	-	3	-	-	-	-	-	-	3
วิทยาศาสตร์เครื่องสำอาง	2	1	1	2	-	3	-	-	-	-	-	-	9
นานาชาติ													
เภสัชศาสตร์ (วท.ม.) นานาชาติ	-	-	-	-	-	-	1	-	-	-	-	-	1
บริหารเภสัชกรรม	2	3	-	1	-	-	-	-	-	-	-	-	6
เภสัชกรรม	-	-	-	1	-	-	-	-	-	-	-	-	1
เภสัชเคมีและผลิตภัณฑ์	1	-	-	3	-	-	-	-	-	-	-	-	4
ธรรมชาติ (วท.ม.)													
เภสัชวิทยาและวิทยาศาสตร์ชีวโมเลกุล (วท.ม.)	1	2	-	3	-	-	-	-	-	-	-	-	6
รวมทั้งสิ้น	6	6	1	10	-	6	1	-	-	-	-	-	30
คณะแพทยศาสตร์													
เวชศาสตร์ครอบครัว	-	-	-	1	-	1	-	-	-	-	-	-	2
แพทยศาสตรศึกษา	-	3	-	4	-	-	-	-	-	-	-	-	7
รวมทั้งสิ้น	-	3	-	4	-	1	-	-	-	-	-	-	9

ปริญญากโท ระบบทวิภาค (ปกติ) (ต่อ)

คณะ/สาขาวิชา	นิติกรหัส 51		นิติกรหัส 50		นิติกรหัส 49		นิติกรหัส 48		นิติกรหัส 47		นิติกรหัส 46		รวม
	ชาย	หญิง	ชาย	หญิง	ชาย	หญิง	ชาย	หญิง	ชาย	หญิง	ชาย	หญิง	
คณะสาธาณสุขศาสตร์	2	-	2	1	-	-	-	-	-	-	-	-	5
รวมทั้งสิ้น	2	-	2	1	-	-	-	-	-	-	-	-	5
คณะวิทยาศาสตร์การแพทย์													
จุฬารั้ววิชา	1	2	-	1	1	3	1	-	-	-	-	-	9
วิทยาศาสตร์การแพทย์	-	3	-	2	-	-	-	-	-	-	-	-	5
ศิริรวิชา	-	3	-	2	-	3	2	-	-	-	-	-	10
ซึ่งเคยมี	3	1	-	6	3	5	2	2	-	-	-	-	20
กายวิภาคศาสตร์	-	5	-	1	1	1	-	-	-	-	-	-	8
วิทยาศาสตร์การแพทย์	2	-	-	-	-	-	-	-	-	-	-	-	2
นานาชาติ													
รวมทั้งสิ้น	6	14	-	12	5	12	3	2	-	-	-	-	54
คณะพยาบาลศาสตร์													
การบริหารการพยาบาล	-	10	-	-	-	-	-	-	-	-	-	-	10
การพยาบาลเวชปฏิบัติชุมชน	-	41	-	17	1	19	-	16	-	-	-	-	94
รวมทั้งสิ้น		51		17	1	19		16					104

ปริญญาโท ระบบทวิภาค (ปกติ) (ต่อ)

คณะ/สาขาวิชา	นิสิตรหัส 5		นิสิตรหัส 50		นิสิตรหัส 49		นิสิตรหัส 48		นิสิตรหัส 47		นิสิตรหัส 46		รวม
	ชาย	หญิง	ชาย	หญิง	ชาย	หญิง	ชาย	หญิง	ชาย	หญิง	ชาย	หญิง	
คณะทันตแพทยศาสตร์													
วิทยาอินโดคอนต์	1	2	-	2	-	-	-	-	-	-	-	-	5
รวมทั้งสิ้น	1	2	-	2	-	-	-	-	-	-	-	-	5
คณะสหเวชศาสตร์													
ชีวเวชศาสตร์	1	8	7	5	-	-	-	-	-	-	-	-	21
รวมทั้งสิ้น	1	8	7	5	-	-	-	-	-	-	-	-	21
รวมทั้งสิ้น	16	84	10	52	6	38	3	19	-	-	-	-	228

ปริญญาโท ระบบไตรภาค (พิเศษ) ในจังหวัดพิษณุโลก

คณะ/สาขาวิชา	นิสิตรหัส 50		นิสิตรหัส 49		นิสิตรหัส 48		นิสิตรหัส 47		นิสิตรหัส 46		นิสิตรหัส 45		รวม
	ชาย	หญิง	ชาย	หญิง	ชาย	หญิง	ชาย	หญิง	ชาย	หญิง	ชาย	หญิง	
คณะสาธารณสุขศาสตร์													
สาธารณสุขศาสตร์	38	52	31	41	-	-	-	-	-	-	-	-	162
รวมทั้งสิ้น	38	52	31	41	-	-	-	-	-	-	-	-	162
คณะเกษตรศาสตร์													
เกษตรกรรมชุมชน	5	38	3	38	1	5	-	-	-	-	-	-	90
รวมทั้งสิ้น	81	142	65	120	1	5	-	-	-	-	-	-	414

ปริญญาเอก ระบบทวิภาค (ปกติ)

สาขาวิชา	นิสิตรหัส 51		นิสิตรหัส 50		นิสิตรหัส 49		นิสิตรหัส 48		นิสิตรหัส 47		นิสิตรหัส 46		รวม
	ชาย	หญิง	ชาย	หญิง	ชาย	หญิง	ชาย	หญิง	ชาย	หญิง	ชาย	หญิง	
เภสัชศาสตร์	2	1	3	6	-	1	1	3	-	3	-	-	20
ระบบและนโยบายสุขภาพ	-	1	-	-	1	-	1	-	3	4	-	-	10
สาธารณสุขศาสตร์	6	5	5	3	-	-	9	5	-	-	-	-	33
อุตสาหกรรมศึกษา	-	-	-	-	-	-	1	-	-	-	-	-	1
จิตวิทยา	-	-	-	1	-	1	-	2	-	-	-	-	4
กายวิภาคศาสตร์	-	2	1	-	-	2	-	-	-	-	-	-	5
วิทยาศาสตร์การแพทย์ มหาวิทยาลัยศรีวิทยาช่องปาก	-	1	1	-	-	-	-	-	-	-	-	-	2
รวมทั้งสิ้น	9	10	10	10	1	6	12	10	3	7	-	-	78

ประกาศนียบัตร ระบบทวิภาค (ปกติ)

สาขาวิชา	นิสิตรหัส 50		นิสิตรหัส 49		นิสิตรหัส 48		นิสิตรหัส 47		นิสิตรหัส 46		นิสิตรหัส 45		รวม
	ชาย	หญิง	ชาย	หญิง	ชาย	หญิง	ชาย	หญิง	ชาย	หญิง	ชาย	หญิง	
ประกาศนียบัตรผู้ช่วยทันตฯ	-	10	-	-	-	-	-	-	-	-	-	-	10
รวมทั้งสิ้น	-	-	-	-	-	-	-	-	-	-	-	-	10

รวมจำนวนนิสิตกลุ่มวิทยาศาสตร์สุขภาพ 5,268 คน (ข้อมูลจากงานทะเบียนและประมวลผล กองบริการการศึกษา ณ วันที่ 10 ก.ค. 2551)

จำนวนทรัพยากรห้องสมุดแยกตามสาขาวิชา

**จำนวนทรัพยากรห้องสมุดสาขาวิทยาศาสตร์สุขภาพ
มหาวิทยาลัยนเรศวร
(ข้อมูล ณ วันที่ 24 เมษายน 2552)**

สาขาวิชา	ภาษาต่างประเทศ (ชื่อเรื่อง)	ภาษาไทย (ชื่อเรื่อง)
AS (Academies and Learned Societies)	1	-
B (Philosophy and Religions)	1	-
BF (Psychology. Occult Sciences)	22	16
BJ (Ethics)	1	2
G (Geography. Atlases. Globes. Maps)	1	-
GE (Environmental Sciences)	3	-
GF (Anthropo Geography. Human Ecology)	1	4
GN (Anthropology)	13	-
GV (Recreation)	-	1
H (Social Sciences)	6	23
HA (Statistics)	-	13
HB (Economic Theory)	5	4
HC (Economic History and Conditions)	1	2
HD (Land. Agriculture. Industry)	5	8
HF (Commerce)	12	4
HG (Finance)	2	-
HM (Sociology)	5	3
HN (Social Problems)	-	6
HQ (The Family. Marriage. Women)	7	5
HT (Communities. Classes. Races)	1	1
HV (Social and Public Welfare)	22	5

สาขาวิชา	ภาษาต่างประเทศ (ชื่อเรื่อง)	ภาษาไทย (ชื่อเรื่อง)
JS (Local Government)	-	1
K (Law)	1	-
KF (U.S. Law)	2	-
KPT (Thai Law)	-	6
LA (History of Education)	-	1
LB (Theory and Practice of Education)	11	9
LC (Special Aspects of Education)	1	-
LG (Asia, Africa, Oceania)	-	1
P (Languages and Literatures)	1	2
PC (Romanic Languages)	1	-
PE (English)	5	9
PF (West Germanic)	1	-
PN (Literacy History and Collections)	1	-
Q (Science)	5	3
QA (Mathematics)	11	21
QB (Astronomy)	2	-
QC (Physics)	12	2
QD (Chemistry)	154	16
QH (Biology)	261	20
QK (Botany)	61	13
QL (Zoology)	10	5
QP (Animal Biochemistry)	6	-
QS (Human Anatomy)	307	55
QT (Physiology)	244	82

สาขาวิชา	ภาษาต่างประเทศ (ชื่อเรื่อง)	ภาษาไทย (ชื่อเรื่อง)
QU (Biochemistry)	296	70
QV (Pharmacology)	619	268
QW (Microbiology and Immunology)	453	68
QX (Parasitology)	36	34
QY (Clinical Pathology)	97	59
QZ (Pathology)	238	40
S (Agriculture)	1	-
SB (Plant Culture)	7	-
SF (Animal Culture)	9	3
T (Technology)	3	4
TA (Engineering)	6	1
TH (Building Construction)	1	-
TK (Electrical Engineering. Electronics)	7	4
TP (Chemical Technology)	70	5
TR (Photography)	-	3
TS (Manufactures)	3	3
TT (Handicrafts. Arts and Crafts)	1	-
TX (Home Economics)	5	-
UH (Military Science. Other Services)	-	1
W (Health Professions)	333	139
WA (Public Health)	265	119
WB (Practice of Medicine)	403	239
WC (Communicable Diseases)	123	84

สาขาวิชา	ภาษาต่างประเทศ (ชื่อเรื่อง)	ภาษาไทย (ชื่อเรื่อง)
WD100 (Nutrition Disorders)	1	1
WD200 (Metabolic Diseases)	14	4
WD300 (Immunologic and Collagen Diseases. Hypersensitivity)	20	6
WD400 (Animal Poisons)	-	1
WD500 (Plant Poisons)	1	-
WD600 (Diseases and Injuries Caused by Physical Agents)	-	-
WD700 (Aviation and Space Medicine)	2	-
WE (Musculoskeletal System)	198	78
WF (Respiratory System)	87	36
WG (Cardiovascular System)	180	45
WH (Hemic and Lymphatic Systems)	62	32
WI (Digestive System)	72	40
WJ (Urogenital System)	47	41
WK (Endocrine System)	60	34
WL (Nervous System)	267	54
WM (Psychiatry)	127	70
WN (Radiology. Diagnostic Imaging)	160	27
WO (Surgery)	142	63
WP (Gynecology)	77	43
WQ (Obstetrics)	99	58
WR (Dermatology)	43	21
WS (Pediatrics)	143	112

สาขาวิชา	ภาษาต่างประเทศ (ชื่อเรื่อง)	ภาษาไทย (ชื่อเรื่อง)
WT (Geriatrics. Chronic Disease)	38	11
WU (Dentistry. Oral Surgery)	304	50
WV (Otolaryngology)	38	12
WW (Ophthalmology)	67	16
WX (Hospitals and Other Health Facilities)	66	53
WY (Nursing)	583	389
WZ (History of Medicine)	9	10
Z (Books. Writing. Libraries. Bibliography)	-	8
ZA (Information Resources)	2	1
Ref. (Reference Books)	356	128
Res Rep. (Research Report)	56	298
Pbk (Pocket Books)	-	492
T (Thesis)	35	371
สร (Government Publication)	40	272
Collection ศ.(พิเศษ)นพ.สุจินต์ อึ้งถาวร บริจาค	113	42
Small Documents	25	49
WHO Publications	102	4
Total	7,818	4,459

จำนวนครุภัณฑ์ห้องสมุด

จำนวนครุภัณฑ์งานบริการห้องสมุดสาขาวิทยาศาสตร์สุขภาพ

ลำดับที่	รายการ	จำนวน
1	ชุดโซฟา	2 ชุด
2	เครื่องคอมพิวเตอร์สำหรับผู้ปฏิบัติงาน	4 ชุด
3	เครื่องคอมพิวเตอร์สืบค้นข้อมูลสำหรับผู้ให้บริการ	6 ชุด
4	เครื่องพิมพ์ประมวลผลสำหรับผู้ปฏิบัติงาน	2 เครื่อง
5	เครื่อง HP Scanjet 7400 C	1 เครื่อง
6	เครื่องพิมพ์ดีดภาษาต่างประเทศและภาษาไทย	2 เครื่อง
7	ชั้นเหล็กวางหนังสือภาษาไทย	13 ชุด ๆ ละ 3 ชั้น
8	ชั้นเหล็กวางหนังสือภาษาต่างประเทศ	21 ชุด ๆ ละ 3 ชั้น
9	ชั้นเหล็กวางวารสารเข็บเล่มภาษาไทย	3 ชุด ๆ ละ 2 ชั้น
10	ชั้นเหล็กวางวารสารเข็บเล่มภาษาต่างประเทศ	3 ชุด ๆ ละ 3 ชั้น
11	ชั้นเหล็กวางวารสารฉบับล่วงหน้า	5 ชุด ๆ ละ 1 ชั้น
12	ชั้นเหล็กหมุนวางวารสารฉบับปัจจุบัน	1 ชุด
13	เครื่องปรับอากาศแบบแขวน (ขนาด 30,000 บีทียู)	6 เครื่อง
14	เครื่องปรับอากาศแบบตั้งพื้น (ขนาด 56,000 บีทียู)	5 เครื่อง
15	โต๊ะทำงานพร้อมเก้าอี้สำหรับผู้ปฏิบัติงาน	2 ชุด
16	โต๊ะอ่านหนังสือสำหรับผู้ให้บริการ	40 ตัว
17	โต๊ะอ่านเดี่ยวพร้อมเก้าอี้	18 ชุด
18	เก้าอี้นั่งสำหรับผู้ให้บริการ	178 ตัว
19	เคาน์เตอร์ยืม-คืนพร้อมตู้เก็บสิ่งของและชั้นไม้วางสิ่ง	1 ชุด
20	ตู้เอกสาร 4 ลินชัก	3 ตู้
21	ตู้บัตรรายการ	2 ชุด
22	ตู้เอกสาร 4 ลินชัก	3 ตู้
23	ตู้เก็บเอกสารบานเลื่อนและชนิด 2 บาน	5 ตู้
24	แท่นแสดงหนังสือใหม่	1 แท่น
25	รถเข็นหนังสือ	3 คัน
26	ตู้เก็บสัมภาระสำหรับผู้ให้บริการ	183 ตู้