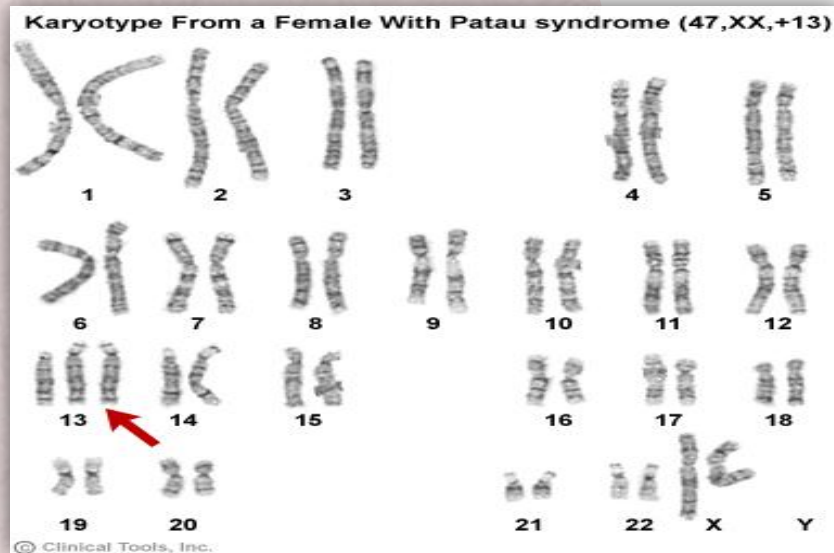


## ประวัติความเป็นมา

เป็นโรคพิการ แต่กำเนิดซึ่งถูกรายงานโดย Dr. Klaus Patau ในปี 1960 เป็นครั้งแรกในปี 1657 โดยชายคนหนึ่งชื่อ ราสมุส Bartholin



[http://www.larasig.com/sites/larasig.com/files/images/trisomy13\\_0.jpg](http://www.larasig.com/sites/larasig.com/files/images/trisomy13_0.jpg)

## สาเหตุ

เกิดจากโครโมโซมคู่ที่ 13 เกินมา 1 แท่งครึ่ง ซึ่งจะมีโอกาสเกิด 1 ใน 10,000 ส่วนใหญ่เกิดจากความผิดปกติในช่วงของการสร้างอสุจิและไข่ก่อนที่จะมาผสมกันหรือมีความผิดปกติของการแบ่งเซลล์

## อาการ

ปากแหว่งเพดานโหว่ ตาชิดกัน หรืออาจจะรวมกันเป็นตาเดียว กล้ามเนื้อแขนขาอ่อนนุ่ม กินได้เลื่อนหูต่ำ ปัญญาอ่อนอย่างรุนแรง ซักลายนิ้วมือที่ฝ่ามือมีความผิดปกติที่เรียกว่า Simian Crease มีความผิดปกติของกระดูกแขนขา ตาเล็ก ตีรษะเล็ก ขากรรไกรสั้น อัมตะไม่ลงไปในเด็ก อาจจะมีหลอดเลือดในสายสะดือเพียงหลอดเลือดเดียว ซึ่งมักจะเป็นอาการของโรคหัวใจแต่กำเนิด

## การรักษา

การรักษาขึ้นอยู่กับแต่ละบุคคล แต่โดยปกติแล้วเด็กที่เป็น Patau Syndrome มักมีชีวิตอยู่ไม่เกิน 1 เดือน

# Patau Syndrome

ลายนิ้วมือที่ลากจนสุดขอบของฝ่ามือ (Simian Crease)



นิ้วเกิน



ตาอาจชิดกัน หรือรวมกันเป็นตาเดียว

ที่มา : <http://thaifittips.com/health/?p=212>

## ภาวะแทรกซ้อนที่อาจเกิดขึ้น

เด็กที่เป็นโรค Patau Syndrome เกือบ 80% จะมีโรคหัวใจแต่กำเนิด หยุดหายใจระหว่างนอนหลับ หูตึง มีปัญหาเกี่ยวกับการดูดนม หัวใจล้มเหลว ชัก ตามัว

## การป้องกัน

โรคนี้สามารถตรวจวินิจฉัยได้โดยการเจาะตรวจน้ำคร่ำ ซึ่งจะทำในกรณีที่มีความเสี่ยง เช่น เคยมีประวัติมีลูกเป็น Patau Syndrome มาก่อน

## รายชื่อสมาชิกกลุ่ม 52

นางสาวลลิตา ละอองอ่อน	53521540
นางสาวอรุณทิพย์ เงินประมวล	53521618
นางสาววันเพ็ญ ชันติวงศ์	53521625
นายชนาริพ โลทัย	53521632
นางสาววาริน บัวศรี	53521649
นายวิวัฒน์ หอมเจริญ	53521656
นายวิษณุพงศ์ สีสัททิม	53521663
คณะวิทยาศาสตร์การแพทย์ สาขาวิชาวิทยาศาสตร์การแพทย์	

## References

1. Patau K, Smith DW, Therman E, Mutiplecongenital anomaly caused by an extra autosome. Lancet 1969; 1:790
2. Baty BJ, Brent L, Cary JC, et al: Natural history of trisomy 18 and trisomy 13, I: growth, physical assessment, medical histories, survival, and recurrence risk. Am J Med Genet 1994; 49:175-187
3. <http://www.larasig.com/node/3473>