

Crohn's disease



Crohn Burrill Bernard แพทย์ชาวอเมริกา Crohn ใช้เวลาของเขาในการศึกษาโรคเกี่ยวกับลำไส้ เขาเป็นคนแรกที่อธิบาย regional ileitis (การอักเสบของลำไส้เล็กส่วน ileum) ต่อมากลายเป็นที่รู้จักว่า Crohn's disease และในปี 1932 บทความของเขาถูกตีพิมพ์ใน JAMA Crohn เชื่อว่า ทั้ง ulcerative colitis และ regional ileitis จริงๆแล้วเกิดจากการติดเชื้อ โดยเฉพาะไวรัสเป็นสาเหตุหลักและใช้สเต็มเซลล์ในการรักษา (ที่มา: [http://dx.doi.org/10.1016/S0016-5085\(99\)70056-9](http://dx.doi.org/10.1016/S0016-5085(99)70056-9))

สาเหตุ

: ยังไม่เป็นที่ทราบกันแน่ชัดแต่อาจจะเป็นไปได้หลายประการ ดังนี้

1. **Genetic factor** ในผู้ป่วยที่เป็นฝาแฝดไข่ใบเดียวกันพบว่ามีโอกาสเป็น Crohn's disease มากกว่าคนทั่วไป
2. **Infection agents** เช่น พยาธิสภาพที่พบใน Crohn's disease มีความคล้ายคลึงกับพยาธิสภาพใน Mycobacterial infection ค่อนข้างมาก
3. **Impaired immune defense mechanism** พบว่ามีจำนวน IgG bearing cells และ antigen presenting cell โดยเฉพาะ macrophage ในลำไส้เล็กและมี immune response ต่อ antigen มากกว่าปกติ
4. **Permeability defects** พบความผิดปกติของ intestinal epithelial tight junction มีหน้าที่ควบคุมการผ่านเข้าออกของ hydrophilic solutes ทำให้ barrier function ของเยื่อบุลำไส้เสียไป ซึ่งสามารถกระตุ้นให้เกิด Crohn's disease ได้ (ศศิประภา บุญญพิสิฏฐ์และคณะ, 2536)

อาการ

: **Crohn's disease** เป็น โรคในกลุ่ม inflammatory bowel disease (IBD) ที่มีผลต่อระบบทางเดินอาหารตั้งแต่ปากจนถึงทวารหนัก

อาการหลัก : มี 3 อย่างคือ ท้องเดิน ปวดท้อง และมีไข้

การแสดงทางคลินิกอื่นๆ เช่น น้ำหนักลด เลือดจาง การแสดงของโรคบริเวณรอบทวารหนักและไส้ตรง อาการของโรคขึ้นอยู่กับตำแหน่งและความรุนแรงของพยาธิสภาพ เช่น อาการทางระบบทางเดินอาหาร

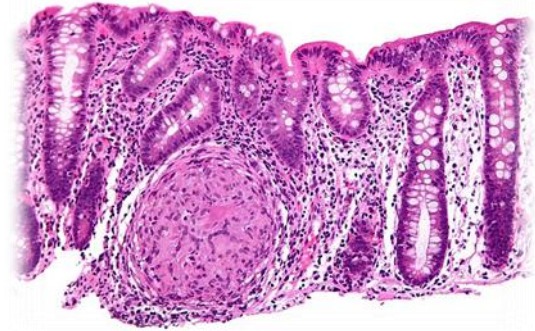
- ถ้ารอยโรคอยู่บริเวณทางเดินอาหารส่วนบน ผู้ป่วยมักจะมีแผลในปาก ปวดเหงือก เหงือกอักเสบ กลืนลำบาก
- ถ้ารอยโรคอยู่บริเวณลำไส้เล็กและลำไส้ใหญ่ มักมีอาการท้องเสีย ปวดท้อง น้ำหนักลด
- ถ้ารอยโรคอยู่บริเวณไส้ตรง อาจมีอาการถ่ายอุจจาระเป็นเลือดได้

การวินิจฉัย

อาศัยลักษณะการแสดงทางคลินิกของโรค การดำเนินโรค ตำแหน่งของพยาธิสภาพ ร่วมกับผลการตรวจทางห้องปฏิบัติการ เช่น การนับเม็ดเลือดขาว และ ESR การตรวจทางรังสีวิทยา เช่น การตรวจด้วย double contrast barium enema การตรวจโดยใช้กล้องส่อง ในการส่องกล้องถ้าพบการอักเสบแบบ granulomatous จะช่วยสนับสนุนการวินิจฉัยโรคได้ดี และผลการตรวจชิ้นเนื้อประกอบกัน เช่น การตรวจชิ้นเนื้อที่ตัดได้จากลำไส้ตรง หรือ คูโอดินัม (รองศาสตราจารย์ นายแพทย์อำนาจ ศรีรัตนบัลล์, 2543)



รูป (ก) Gross: Crohn's disease



รูป (ข) Histology: Crohn's disease

ที่มา : <http://easypediatrics.com/wp-content/uploads/2012/03/crohns-disease.jpg> รูป (ก)

http://en.wikipedia.org/wiki/File:Crohn's_disease_-_colon_-_high_mag.jpg รูป (ข)

เอกสารอ้างอิง

ศศิประภา บุญญพิสิฏฐ์. (2536) .*Gastroenterology* .พิมพ์ครั้งที่ 2.กรุงเทพฯ.สำนักพิมพ์กรุงเทพเวชสาร
อำนาจ ศรีรัตนบัลล์ .(2543).*โรคลำไส้ การวินิจฉัยและการรักษา* .พิมพ์ครั้งที่ 2.กรุงเทพฯ. สำนักพิมพ์แห่ง
จุฬาลงกรณ์มหาวิทยาลัย

กลุ่ม 15

ชื่อ-นามสกุล	รหัสนิติ	หลักสูตร
นางสาวอภิญญา ชัยกองชา	53313190	พย.บ.
นางสาวพิมพ์ไผ่ สมปาน	53471760	พย.บ.
นางสาววิภารัตน์ จันทะนา	53471890	พย.บ.
นางสาวศิริลักษณ์ ใจชื่อ	53471975	พย.บ.
นางสาวศิวพร เจริญพร้อม	53471982	พย.บ.
นางสาวสุนิตรา เจนสาริกรณ์	53472040	พย.บ.
นางสาวสุภาวดี ตรงประสิทธิ์	53472071	พย.บ.
นางสาวเพียงอัปสร วิรุฬห์เบญจรักษ์	53521342	พย.บ.

ผลงานนี้เป็นส่วนหนึ่งของการเรียนการสอนในรายวิชา พยาธิวิทยา (405213) ปีการศึกษา 2555

