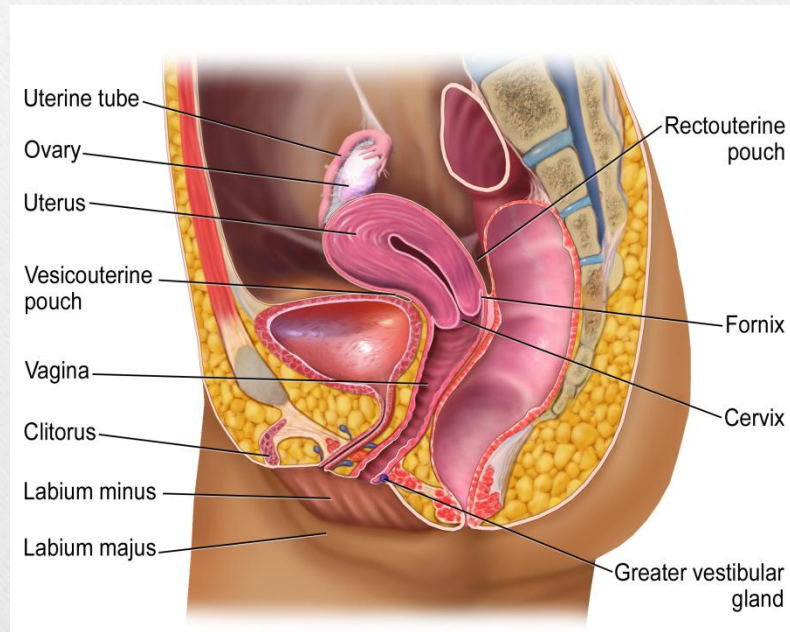
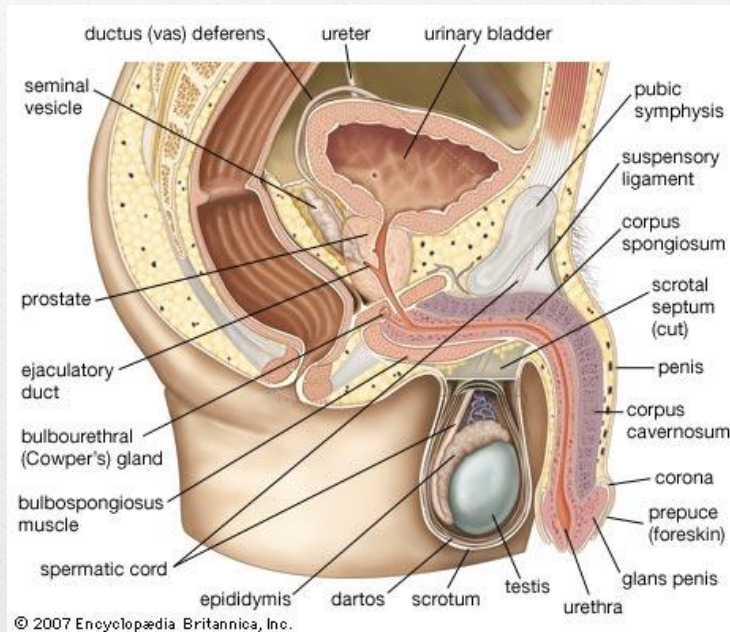


Presentation

**Medical Terminology
(499721)**

Reproductive system



Dysmenorrhea

คำศัพท์

Dysmenorrhea

คำอ่าน

ดิส-เมน-นะ-เรีย

ชนิด และที่มาของคำศัพท์

Built from Greek word parts

Dys- = ยาก , ลำบาก

men/o = period => ระยะเวลา , ช่วงมีรอบเดือน

-rhea = การไหล

ความหมาย/คำจำกัดความ

อาการปวดประจำเดือน

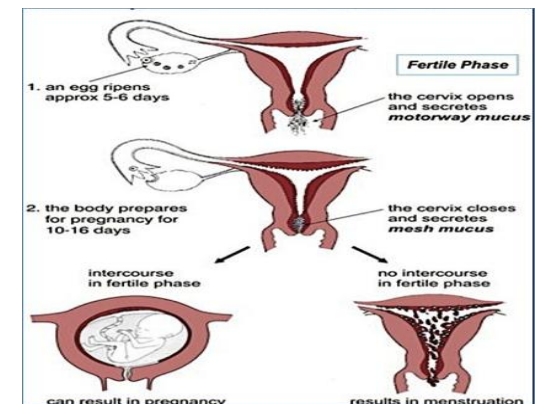
ศัพท์บัญญัติไทย

อาการปวดระดู

เอกสารอ้างอิง

พจนานุกรมศัพท์แพทยศาสตร์ ราชบัณฑิตยสถาน (on-line)

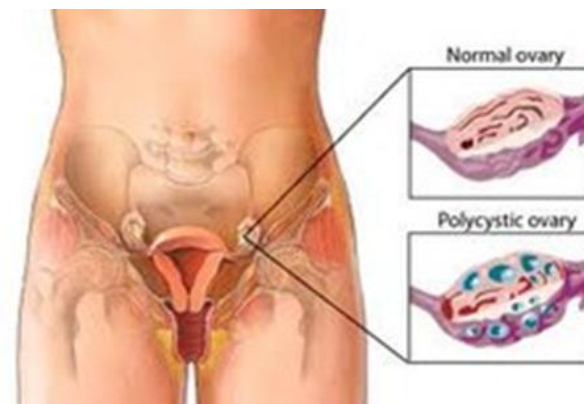
อาการปวดประจำเดือน (Dysmenorrhea) พบได้บ่อยในเด็กสาววัยรุ่นอายุตั้งแต่ 15-25 ปี เป็นวัยที่ประจำเดือนของผู้หญิงเริ่มมา การปวดประจำเดือนจะเริ่มเมื่อมีประจำเดือนครั้งแรกและเมื่ออายุมากขึ้น การปวดท้องประจำเดือนจะค่อยๆลดลงแล้วหายไป



Amenorrhea

คำศัพท์	Amenorrhea
คำอ่าน	เอ-เมน-นอ-เรีย
ชนิด และที่มาของคำศัพท์	Built from Greek word parts A- = ไม่มี men/o = period => ระยะเวลา , ช่วงมีรอบเดือน -rhea = การไหล
ความหมาย/คำจำกัดความ	ภาวะที่ไร้ประจำเดือน
ศัพท์บัญญัติไทย	ภาวะขาดระดู
เอกสารอ้างอิง	พจนานุกรมศัพท์แพทยศาสตร์ ราชบัณฑิตยสถาน (on-line)

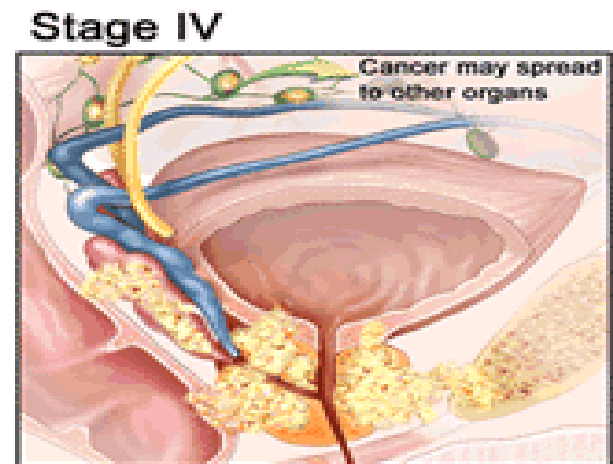
ประจำเดือน เป็นอาการแสดงของการเริ่มเข้าสู่วัยรุ่น (11-14 ปี) ซึ่งเกิดจากมีการเปลี่ยนแปลงของฮอร์โมนต่างๆภายในร่างกายเพื่อเตรียมพร้อมสำหรับการเจริญพันธุ์ หากเกิดภาวะใดภาวะหนึ่งทำให้ไม่มีเลือดประจำเดือนออกมาตามปกติ เรียกว่า “ขาดประจำเดือน หรือ ภาวะขาดประจำเดือน (Amenorrhea)”



Prostate cancer

คำศัพท์	Prostate cancer
คำอ่าน	พรอส-เทท-แคน-เซอร์
ชนิด และที่มาของคำศัพท์	General English Prostate = ต่อมลูกหมาก Cancer = มะเร็ง
ความหมาย/คำจำกัดความ	มะเร็งต่อมลูกหมาก
ศัพท์บัญญัติไทย	-
เอกสารอ้างอิง	พจนานุกรมศัพท์แพทยศาสตร์ ราชบัณฑิตยสถาน (on-line)

เป็นโรคที่พบได้บ่อย ในประเทศไทยมะเร็งต่อมลูกหมากพบมากเป็นอันดับ ที่ 5 ของมะเร็งในเพศชาย ผู้ป่วยส่วนใหญ่มักจะมาพบแพทย์ในระยะลุกลามซึ่งทำให้การรักษาไม่สามารถทำให้หายขาดได้ พบว่าผู้ชาย 1 คน ในทุก 10 คน จะมีโอกาสเป็นมะเร็งต่อมลูกหมาก



Ectopic pregnancy

คำศัพท์

Ectopic pregnancy

คำอ่าน

เอ็ก-ทอป-ปิก-เพร็ก-แนน-ซี

ชนิด และที่มาของคำศัพท์

Built from Greek word parts
Ectopic = ผิดที่ , นอกตำแหน่ง
pregnancy = การตั้งครรภ์

ความหมาย/คำจำกัดความ

การตั้งครรภ์นอกมดลูก

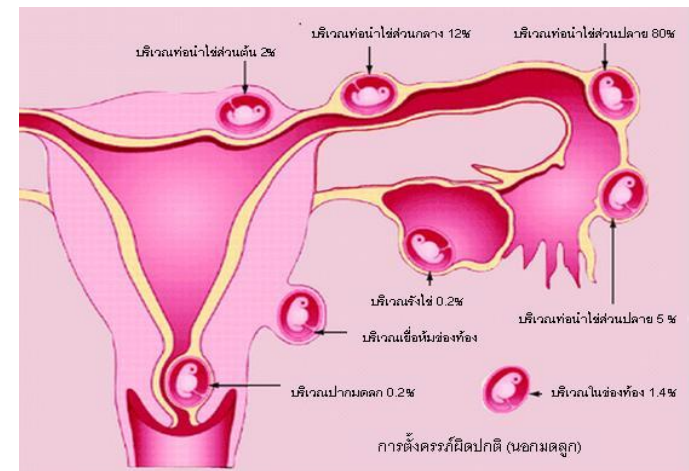
ศัพท์บัญญัติไทย

การตั้งครรภ์นอกมดลูก

เอกสารอ้างอิง

พจนานุกรมศัพท์แพทยศาสตร์ ราชบัณฑิตยสถาน (on-line)

การตั้งครรภ์นอกมดลูก หมายถึงการตั้งครรภ์ที่เกิดจากการฝังตัวของไข่ที่ถูกผสมแล้วนอกโพรงมดลูก ร้อยละ 95 เกิดขึ้นที่ท่อนำไข่ นอกจากนี้อาจพบได้ที่รังไข่ ปากมดลูก และในช่องท้อง อุบัติการณ์ พบประมาณร้อยละ 0.5-0.75 หรือประมาณ 1 : 125 ถึง 1 : 200 ของการคลอดทั้งหมดแต่ในช่วง 10 ปีหลัง พบอุบัติการณ์การตั้งครรภ์นอกมดลูกเพิ่มขึ้น 3 เท่า



Kallmann syndrome

คำศัพท์	Kallmann syndrome
คำอ่าน	<u>คัล</u> - <u>มาน</u> - <u>ซิน</u> - <u>โดรม</u>
ชนิด และที่มาของคำศัพท์	Eponyms
ความหมาย/คำจำกัดความ	ภาวะของชายผู้มีฮอร์โมนเพศต่ำ
ศัพท์บัญญัติไทย	คัลล์มานน์ซินโดรม
เอกสารอ้างอิง	พจนานุกรมศัพท์แพทยศาสตร์ ราชบัณฑิตยสถาน (on-line)

กลุ่มอาการขาดฮอร์โมนเพศชาย ซึ่งเป็นความผิดปกติของการหลั่งฮอร์โมนมาตั้งแต่กำเนิดจากพันธุกรรม โดยมีพยาธิสภาพของโรคอยู่ที่สมอง คือสมองส่วนไฮโปธาลามัสไม่หลั่งฮอร์โมน (GnRH) ทำให้สุดท้ายไม่มีการกระตุ้นการสร้างฮอร์โมนเพศที่ลูกอัณฑะ จึงมีอาการของการขาดฮอร์โมนเพศชาย



Endometriosis

คำศัพท์	Endometriosis
คำอ่าน	เอน-โด-มิทริ-โอ-ซิส
ชนิด และที่มาของคำศัพท์	Built from Greek word parts endo = ด้านใน metr/o = womb => มดลูก, - osis = ภาวะ
ความหมาย/คำจำกัดความ	เยื่อบุโพรงมดลูกเจริญผิดที่
ศัพท์บัญญัติไทย	-
เอกสารอ้างอิง	พจนานุกรมศัพท์แพทยศาสตร์ ราชบัณฑิตยสถาน (on-line)

เยื่อบุโพรงมดลูกชั้นผิดที่ (Endometriosis)

หมายถึงการที่มีเซลล์คล้ายกับเยื่อบุโพรงมดลูกไปเจริญขึ้นที่อื่นนอกเหนือจากในโพรงมดลูกที่มันควรอยู่ (พบได้ 3-18 % ในสตรีทั่วไป)

Common sites for endometrial growths in red

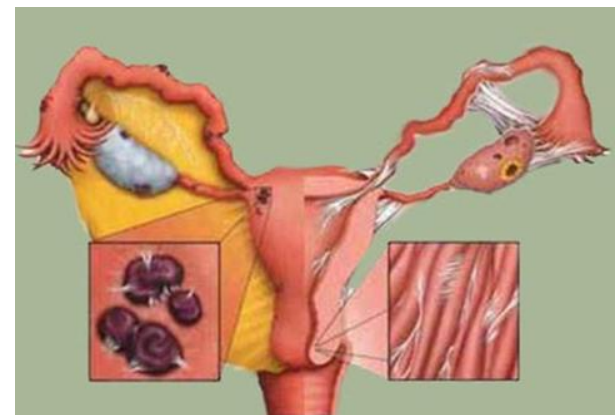


Normal endometrial lining

Endometriosis interna

คำศัพท์	Endometriosis interna
คำอ่าน	เอน-โด-มิทริ-โอ-ซิส อิน-เทอร์-นา
ชนิด และที่มาของคำศัพท์	Built from Greek word parts endo = ภายใน metr/o = womb => มดลูก, interna = internal => ภายใน
ความหมาย/คำจำกัดความ	การเกิดเนื้อเยื่อที่คล้ายเยื่อบุมดลูกในรังไข่
ศัพท์บัญญัติไทย	-
เอกสารอ้างอิง	พจนานุกรมศัพท์แพทยศาสตร์ ราชบัณฑิตยสถาน (on-line)

Endometriosis interna หรือ Adenomyosis หมายถึง เยื่อบุโพรงมดลูกมันเจริญแทรกเข้าไปอยู่ในกล้ามเนื้อมดลูกแทนที่จะอยู่แต่เพียงผิวด้านในของมดลูกเท่านั้น แบ่งออกเป็นแบบที่รวมกันอยู่เป็นกลุ่มก้อนเฉพาะที่ (Localized) หรือแบบที่กระจายกันอยู่ทั่วเนื้อมดลูกทั้งก้อน (Overanalyzed) ทำให้เนื้อมดลูกโตขึ้นเฉพาะที่หรือโตขึ้นทั้งก้อน



Androgen insensitivity syndrome

คำศัพท์	Androgen insensitivity syndrome
คำอ่าน	<u>แอน</u> -โดรเจน-อินเซน-ซิทีวอิที <u>ซิน</u> -โดรม
ชนิด และที่มาของคำศัพท์	Acronym androgen = ฮอริโมนแอนโดรเจน insensitivity = ซ้ำ , ไม่รู้สึก syndrome = กลุ่มอาการ
ความหมาย/คำจำกัดความ	กลุ่มอาการต่อต้านแอนโดรเจน
ศัพท์บัญญัติไทย	-
เอกสารอ้างอิง	พจนานุกรมศัพท์แพทยศาสตร์ ราชบัณฑิตยสถาน (on-line)

เป็นกลุ่มของความผิดปกติทางการเจริญทางเพศอย่างหนึ่งที่เกิดจากการกลายพันธุ์ของยีนที่สร้างแอนโดรเจน รีเซพเตอร์ ผลของความผิดปกติเหล่านี้มีหลายอย่างขึ้นกับโครงสร้างและความไวของรีเซพเตอร์ที่ผิดปกติ ผู้ป่วยกลุ่มอาการนี้มีโครโมโซมเป็น XY ส่วนใหญ่จะมีความบกพร่องในการแสดงออกของลักษณะเพศชาย



Male Infertility

คำศัพท์

Male Infertility

คำอ่าน

เมล-อิน-เฟอ-ทิล-อิทิ

ชนิด และที่มาของคำศัพท์

Gernaral English

male = เพศชาย

infertile = ภาวะเป็นหมัน

ความหมาย/คำจำกัดความ

ภาวะการมีบุตรยากในเพศชาย

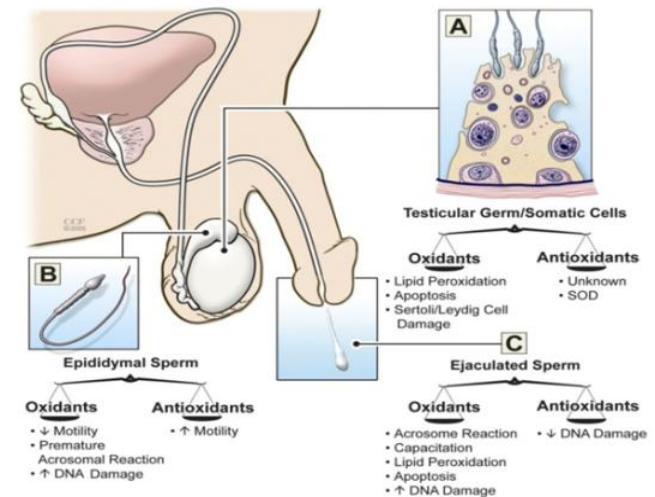
ศัพท์บัญญัติไทย

-

เอกสารอ้างอิง

พจนานุกรมศัพท์แพทยศาสตร์ ราชบัณฑิตยสถาน (on-line)

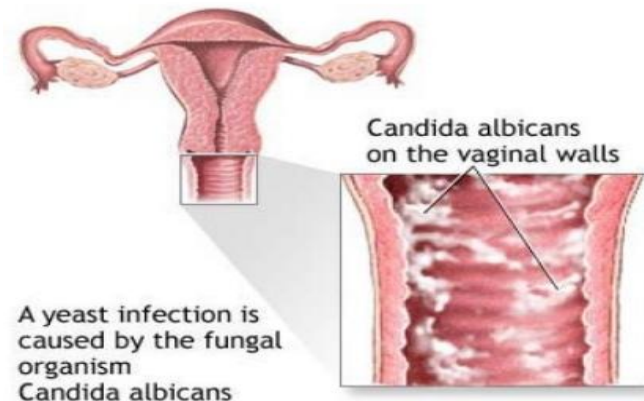
ภาวะการมีบุตรยาก คือ การที่คู่สมรสไม่สามารถมีบุตรได้ หลังจากมีเพศสัมพันธ์กันโดยไม่ได้คุมกำเนิดมาแล้วเป็นเวลา 1 ปี ภาวะการมีบุตรยากในเพศชายหมายถึงผู้ชายไม่สามารถทำให้คู่ครองตั้งครรภ์ได้ โดยมีปัจจัยจากฝ่ายชายเป็นต้นเหตุ



Vaginal candidiasis

คำศัพท์	Vaginal candidiasis
คำอ่าน	<u>แวง</u> -จิ-เนิล-แคน-ดิ <u>ดา</u> -เอซิส
ชนิด และที่มาของคำศัพท์	General English or Built from Greek word parts vagina = ช่องคลอด, Vaginal (Adj.) = เกี่ยวกับช่องคลอด candida => <i>Candida albicans</i> = เชื้อราในกลุ่มยีสต์ชนิดหนึ่ง ซึ่งเป็นเชื้อก่อโรคประเภทเชื้อฉวยโอกาสในคน , - asis = โรค
ความหมาย/คำจำกัดความ	โรคติดเชื้อราในช่องคลอด
ศัพท์บัญญัติไทย	โรคราแคนดิดา
เอกสารอ้างอิง	ศัพท์บัญญัติราชบัณฑิตยสถาน (แพทยศาสตร์ 2544) (Online)

เป็นโรคที่พบได้บ่อยในสตรีทั่วไป จัดเป็นโรคติดต่อทางเพศสัมพันธ์ สามารถถ่ายทอดโรคไปยังคู่นอนได้ และมักพบการติดเชื้อรา ร่วมกับการติดเชื้อชนิดอื่นๆ ได้สูง เช่น โรคเอดส์ นอกจากนี้สตรีที่มีภาวะเบาหวาน สตรีที่รับประทานยาสเตียรอยด์ หรือยาปฏิชีวนะเป็นเวลานานๆ จะมีความเสี่ยงต่อการติดเชื้อราได้สูงเช่นกัน



Hypogonadism

คำศัพท์

Hypogonadism

คำอ่าน

ไฮ-โพ-โก-แนด-ดิซึ่ม

ชนิด และที่มาของคำศัพท์

Built from Greek word parts

hypo- = ต่ำกว่าปกติ, gonad = อวัยวะสืบพันธุ์

gonadotropin hormone = ทำหน้าที่กระตุ้น ควบคุมการทำงานของต่อมเพศทั้งชายและหญิง, -ism = ภาวะ

ความหมาย/คำจำกัดความ

ภาวะฮอร์โมนเพศต่ำ

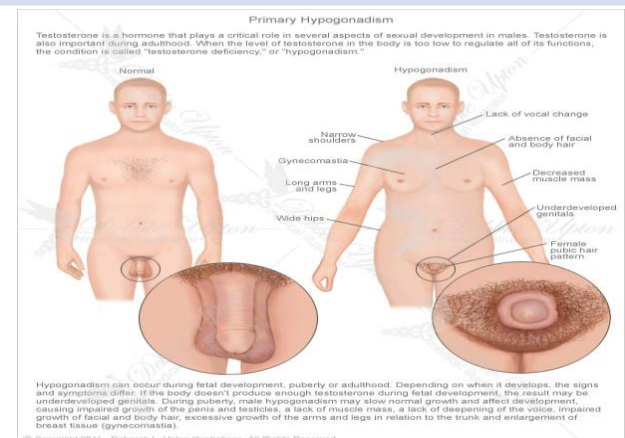
ศัพท์บัญญัติไทย

-

เอกสารอ้างอิง

Dorland's Medical Dictionary (online)

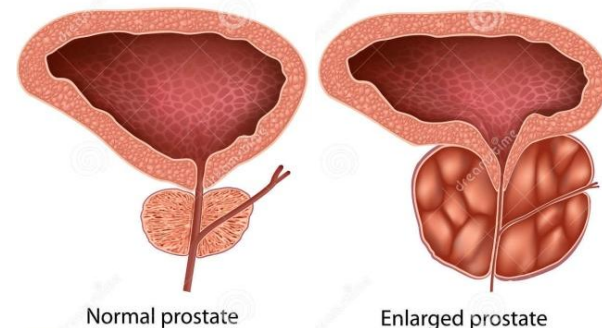
อาการฮอร์โมนเพศชายต่ำอาจเกิดได้จากหลายสาเหตุ เช่น การบาดเจ็บที่ลูกอัณฑะ (เช่น แผลบาดเจ็บ, การทำหมัน, การฉายรังสี หรือ การทำเคมีบำบัด) การติดเชื้อที่ลูกอัณฑะ ความผิดปกติทางด้านฮอร์โมน (เช่น โรคหรือเนื้องอกที่ต่อมใต้สมอง, ฮอร์โมนโปรแลคติน (prolactin) อยู่ในระดับสูง)



Benign prostatic hyperplasia (BPH)

คำศัพท์	Benign prostatic hyperplasia (BPH)
คำอ่าน	บิ ^น น้าย - พรอ ^ส ทาทิก - ไฮ ^{เพอ} เพลเซีย
ชนิด และที่มาของคำศัพท์	Acronyms benign = เนื้องอกชนิดไม่ร้ายแรง prostate = ต่อมลูกหมาก ,prostatic = เกี่ยวกับต่อมลูกหมาก hyper = มากกว่าปกติ ,plasia = การเจริญ hyperplasia = การเพิ่มจำนวนเซลล์มากกว่าปกติ
ความหมาย/คำจำกัดความ	ต่อมลูกหมากโต
ศัพท์บัญญัติไทย	-
เอกสารอ้างอิง	Longdo Dict (online)

เกิดได้ในต่อมลูกหมากในผู้ชายที่โตเต็มที่แล้ว เมื่ออายุมากขึ้น เนื้อเยื่อจะมีการเปลี่ยนแปลงเป็นเนื้องอก(ชนิดธรรมดา) โดยไม่ทราบสาเหตุแน่ชัดว่าเกิดจากอะไร เมื่อเซลล์แตกตัวมากขึ้นขนาดต่อมลูกหมากจะโตขึ้นเรื่อยๆจนไปกดหรือเบียดท่อปัสสาวะ ทำให้เกิดอาการปัสสาวะขัดขึ้น



Gynecologist

คำศัพท์	Gynecologist
คำอ่าน	ไก-นิ- <u>คอล</u> -ละ-จิส
ชนิด และที่มาของคำศัพท์	Built from Greek word parts gyneco = เกี่ยวกับสตรี - ist = แพทย์ , ผู้เชี่ยวชาญ
ความหมาย/คำจำกัดความ	นรีแพทย์ , ผู้เชี่ยวชาญทางโรคเกี่ยวกับสตรี หรือ โรคเกี่ยวกับอวัยวะสืบพันธุ์เพศหญิง
ศัพท์บัญญัติไทย	นรีแพทย์
เอกสารอ้างอิง	พจนานุกรมศัพท์แพทยศาสตร์ ราชบัณฑิตยสถาน (on-line)

นรีแพทย์ (Gynecologist) หมายถึงแพทย์ผู้เชี่ยวชาญทางศัลยศาสตร์เฉพาะทางที่เกี่ยวข้องกับสุขภาพของระบบสืบพันธุ์เพศหญิง เช่น มดลูก ช่องคลอด และรังไข่ ซึ่งแพทย์นรีเวชวิทยาส่วนมากมักเป็นสูติแพทย์(Obstetrician)ด้วย



Reproductive System Diseases Anteflexion

คำศัพท์

Reproductive System Diseases Anteflexion

คำอ่าน

รี-พระ-ดัก-ทีฟว์ ซีซ-เทิม ดี-ซีซ แอน-ที-เฟลค-ชั่น

ชนิด และที่มาของคำศัพท์

General English or Built from Greek word parts

reproductive System = ระบบสืบพันธุ์

diseases = โรค

ante- => anterior = ด้านหน้า

flexion = การงอ

ความหมาย/คำจำกัดความ

มดลูกคว่ำหน้าเล็กน้อย

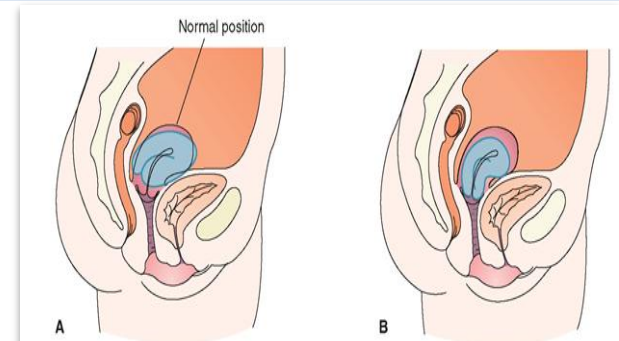
ศัพท์บัญญัติไทย

-

เอกสารอ้างอิง

พจนานุกรมศัพท์แพทยศาสตร์ ราชบัณฑิตยสถาน (on-line)

Anteflexed เป็นลักษณะของมดลูกที่จะเอียงไปข้างหน้าในช่องท้อง บางรายเอียงไปข้างหน้าเป็นธรรมดาและสามารถเห็นได้ในผู้หญิงส่วนใหญ่



Episiotomy

คำศัพท์

Episiotomy

คำอ่าน

อี-พี-ซี-ออต-โต-มี

ชนิด และที่มาของคำศัพท์

Built from Greek word parts

Episi/o (Gr.) = vulva => ปากช่องคลอด

-otomy (Gr.) = การกรีด , การผ่าเปิด

ความหมาย/คำจำกัดความ

การตัดฝีเย็บ, การตัดเพื่อขยายปากช่องคลอด, surgical enlargement of the vulval orifice for obstetrical purposes during parturition.

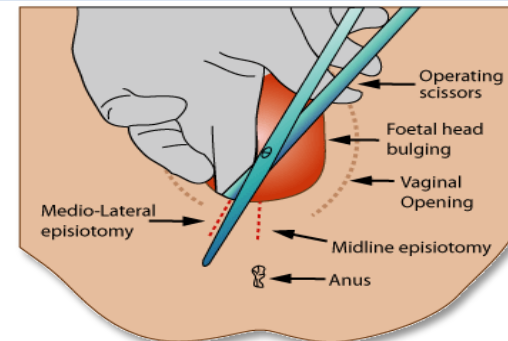
ศัพท์บัญญัติไทย

-

เอกสารอ้างอิง

พจนานุกรมศัพท์แพทยศาสตร์ ราชบัณฑิตยสถาน (on-line)

การตัดเพื่อขยายปากช่องคลอด หรือที่เรียกอีกอย่างว่าการตัดฝีเย็บ ซึ่งวิธีนี้จะมีการตัดส่วนที่อยู่ระหว่างช่องคลอดและทวารหนักเพียงเล็กน้อยเพื่อขยายช่องคลอดให้กว้างขึ้นเตรียมพร้อมสำหรับการคลอด โดยการตัดฝีเย็บมีอยู่ 2 แบบ คือ การตัดในแนวเฉียง และการตัดในแนวกลาง





**Thank you
for your attention**

Welcome for questions...

จัดทำโดย

กลุ่มที่ 1

- | | | |
|---------------|-------------|----------|
| 1.นางสาวกชพร | เด่นชัยกุล | 54521037 |
| 2.นางสาวกรรวี | สุวรรณโคตร | 54521075 |
| 3.นายกัมปนาท | มังคะระวงศ์ | 54521105 |
| 4.นายณัฐวุฒิ | ทรงครุฑ | 54521242 |
| 5.นายอิทธิ | องค์เอี่ยม | 54522294 |

คณะวิทยาศาสตร์การแพทย์

มหาวิทยาลัยนเรศวร