



Researchers

Krisda Jitrakbumrung

Chatdanai Thanarungsimund

Aksornanong Tangthong

5th Medical students

Faculty of Medicine, Naresuan University



“Breastfeeding is
the healthiest way to feed the babies”

What are the consequences of long-term formula feeding?



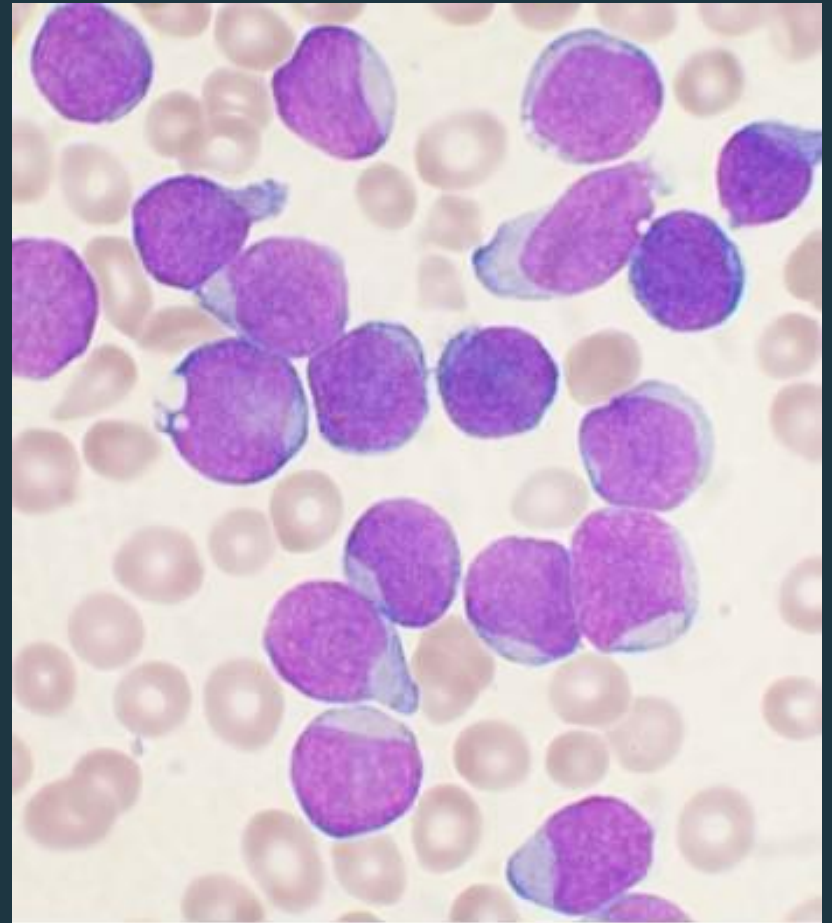
Increase risk of respiratory tract infections and
gastrointestinal tract infections



Malnutrition



Never or less than 6-month breastfeeding
increase risk of ALL, HL



THE OPTIMAL DURATION OF EXCLUSIVE BREASTFEEDING

A SYSTEMATIC REVIEW



DEPARTMENT OF NUTRITION FOR HEALTH AND DEVELOPMENT
DEPARTMENT OF CHILD AND ADOLESCENT HEALTH AND DEVELOPMENT
WORLD HEALTH ORGANIZATION

Breastfeeding rates currently do not reflect this recommendation

WHA Global Nutrition Targets 2025: **Breastfeeding Policy Brief**



TARGET: Increase the rate of exclusive breastfeeding in the first six months up to at least 50%



Gates/Jake Lyell

Questions ???

Questions ???

- Who have an influence on decision making about infant feeding?
- What are differences in Thai culture affecting infant feeding?
- Why the mothers who have good knowledge in breastfeeding didn't succeed exclusive breastfeeding?
- Previously maternal breastfeeding experience is important for successfully exclusive breastfeeding, isn't it?
- Can the psychological stress reduce quantity of breast milk?
- Medical staffs can support exclusively breastfeeding, can't them?



Problems and barriers
to exclusive breastfeeding in
the first 6 months postpartum

Design

- A grounded theory qualitative research

Methods

- A total of 21 mothers were purposively selected from
 - well-baby clinic
 - pediatric clinic
 - lactation clinicat Naresuan University Hospital who came to the clinic between 14-24 January 2014

Methods

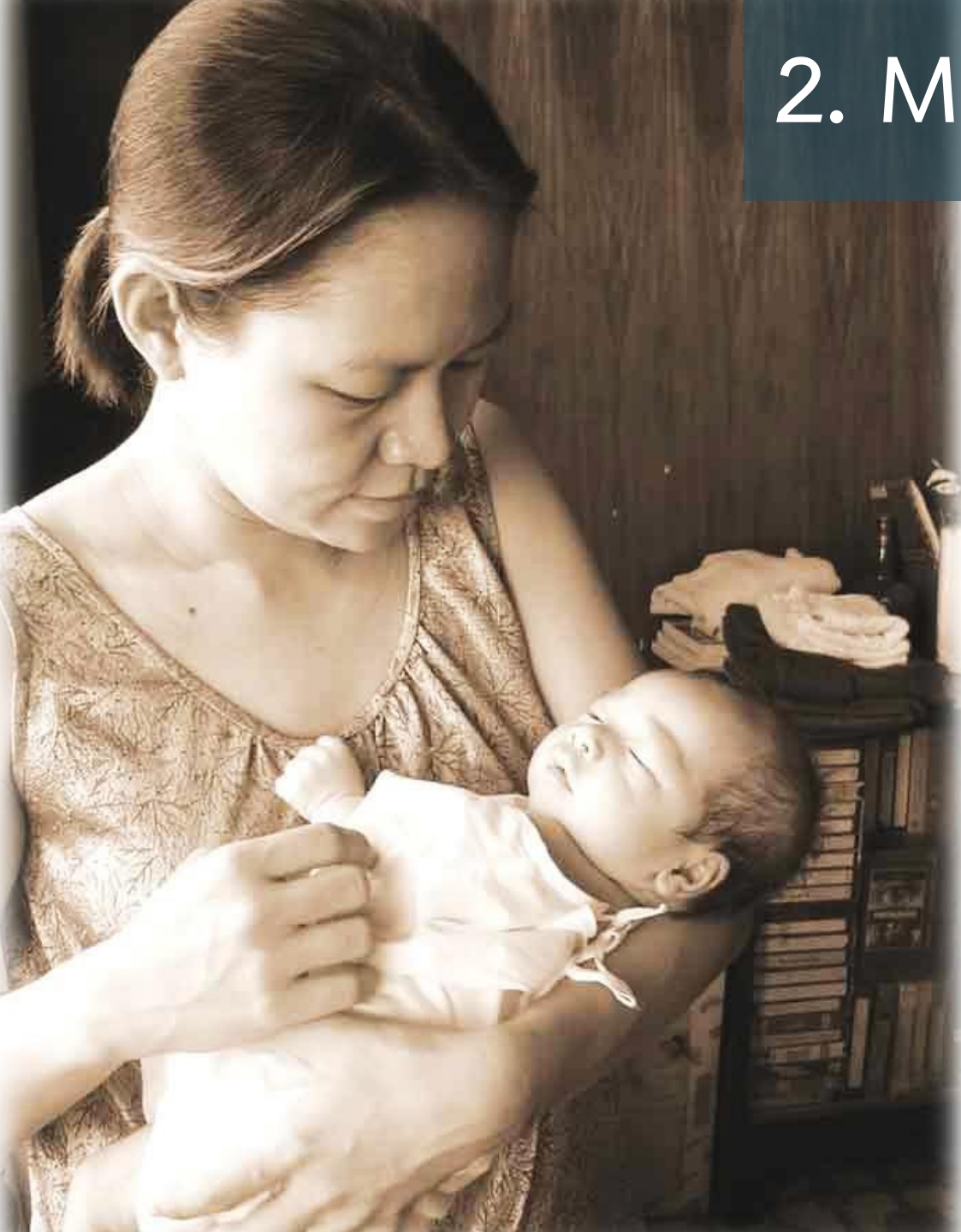
- Data were collected through
 - in-depth interviews
 - non-participant observation
 - field note taking
 - analyzed by using content analysis
 - data verification

Main findings

1. Familial, social, and cultural influences



2. Maternal barriers



3. Infant barriers



4. Medical staff barriers



1. Familial, social, and cultural influences



1. Familial, social, and cultural influences

- giving other food or drink other than breastfeeding
 - Family members' opinion have an influence on maternal decision making about infant feeding.
 - Many reasons to support their suggestion such as
 - Higher vitamin
 - Rapid infant growth
 - Previous child care experience
 - More satiety
 - Time for relaxation

1. Familial, social, and cultural influences

- giving other food or drink other than breastfeeding
 - The relatives' reasons for giving water to the infant such as
 - Making cornea more transparent
(บทสัมภาษณ์: ช่วยทำให้นัยน์ตาใส)
 - Preventing infant from jaundice
 - Washing the babies' mouth
 - Breast milk cannot substitute of water
 - Previous child care experience

1. Familial, social, and cultural influences

- perceived benefits of feeding formula
 - The relatives' reasons for giving infant formula such as
 - Inadequate milk supply
 - Breast milk becomes low quality while infant gradually grows
 - Expressed breast milk and method of their storage aren't reliable, It becomes low quality.
 - Infant formulas have higher nutrient
 - Previous child care experience

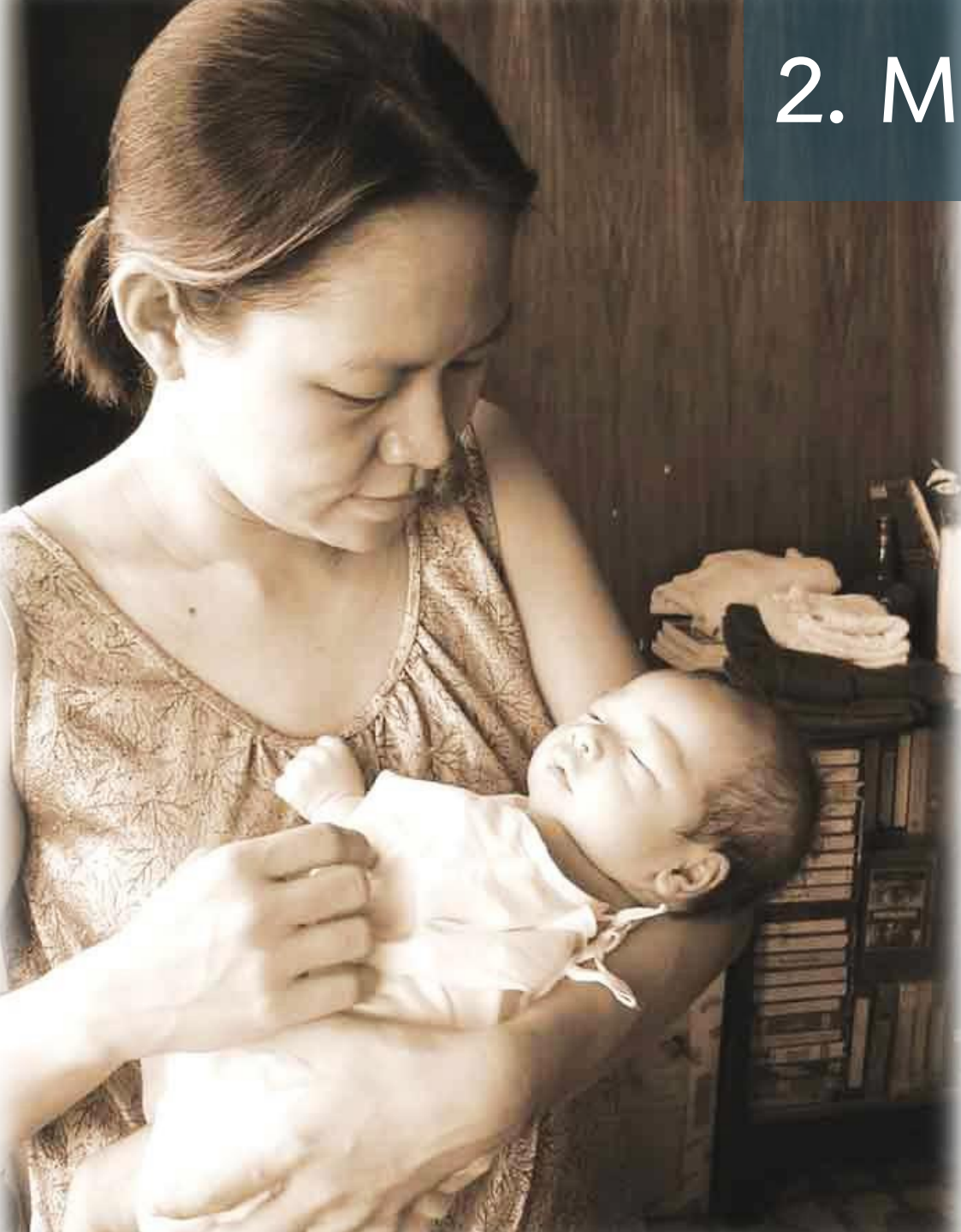
1. Familial, social, and cultural influences

- perceived benefits of feeding formula

“เค้า(ทวด)คิดว่านมผงอะดีกว่าอยู่แล้ว นมเราแช่ตู้เย็นมันก็เสีย ทำให้เด็ก
ท้องเสีย คิดว่ามันไม่มีประโยชน์ พี่เก็บสต็อกไว้ เค้า(ทวด)ก็เอาทั้งหมดเลย
แม่สามีด้วยอะไรด้วย เอา(นมแม่ที่ปั๊มเก็บ)ไปหมดเลย จนพี่ก็ต้องเอานม
(แม่)ไปไว้บ้านแม่พี่ แล้วก็แอบเอามาให้กินด้วยคู่กับนมผสม”

มารดา 32 ปี บุตรคนที่ 1 รับราชการ/พนักงานรัฐวิสาหกิจ

2. Maternal barriers



2. Maternal barriers

- Perception of inadequate milk supply
- Unable to maintain sufficient breast milk for 6 months
- Need to return to work
- Sore nipple
- Problems with latch
- Psychological stress
- Using certain medications during lactation

2. Maternal barriers

- Perception of inadequate milk supply and unable to maintain sufficient breast milk for 6 months

“พี่(คนรู้จักของมารดา)ก็ไม่มีนมเหมือนกัน นี่ก็เลี้ยงนมกระป๋องมาตั้งแต่เกิดเหมือนกัน เนี่ยชน เรา(มารดา)ก็เบาใจได้ระดับนึงแหละ ว่ามัน(การเลี้ยงลูกด้วยนมผสม)ก็คงได้ในระดับนึง ไม่ถึงกับแย่หรอก”

มารดา 41 ปี บุตรคนที่ 1 นักธุรกิจ/เจ้าของกิจการ

2. Maternal barriers

- Mothers need to return to work and unable to express breast milk for infant

*“อาจจะด้วยสถานที่ด้วย เวลาด้วยมันไม่พร้อมตอนไปทำงาน บางที่เราต้องไปแช่
ตู้เย็น ที่ทำงานเราอาจไม่มีตู้เย็นให้แช่ แล้วก็เกรงใจเจ้านายด้วย หัวหน้างานด้วย
อะไรด้วย แล้วก็อาจจะต้องใช้นมขวดนั้นแหละ เพราะเราไม่มีเวลา”*

มารดา 34 ปี บุตรคนที่ 2 แม่บ้าน

2. Maternal barriers

- Problems with latch of infant or maternal nipple

“เป็นคนที่มึ่ห้วนมลั้่น น้่องก็จ้ะดูดม่ได้ น้่องจ้ะจับม่ถึง ก็เริ่มถอดใจ ว่่า ลูกจ้ะกินได้ไหม แต่ฟี้ก็พยายามบังคับเขาต้องดูด เขาก็ดูด แล้วฟี้ก็มีปัญหาว่่าห้วนมมันแตก แล้วทีนี้เจ็บฟี้ก็เลยเลิกให้เขาดูดจากอกฟี้”

มารดา 27 ปี บุตรคนที่ 2 รับราชการ/พนักงานรัฐวิสาหกิจ

3. Infant barriers



3. Infant barriers

- maternal concern of infant growth
- refusal to breastfeed
- jaundice from not-enough breastfeeding



Maternal concern of infant growth

- compared infant's weight or height with formula-fed infants

refusal to breastfeed



- inadequate milk supply of any causes solved by bottle-feeding with a pacifier, leading infant always need a pacifier.

Jaundice from not-enough breastfeeding



http://www.newborn-baby-care.com/wp-content/uploads/2014/02/Baby_Under_Phototherapy.jpg

- Suggestion from former belief
- Excessive concern can cause negative attitudes towards breastfeeding

4. Medical staff barriers



4. Medical staff barriers

- giving in-hospital formula supplementation
- incorrect and insufficient information about breastfeeding

4. Medical staff barriers

- giving in-hospital formula supplementation
 - One mother concern was that giving in-hospital formula supplementation may cause failure in exclusive breastfeeding
- incorrect and insufficient information about breastfeeding
 - Some medical staffs suggest other food supplementation for infant

Conclusion and recommendations

- Parents, family members, and child care workers must perceive the risks of using an infant formula instead of breastfeeding.
- Medical staffs should support initiation and continuation of breastfeeding until the day of hospital discharge.
- The hospital guidelines for the use of supplementary feedings are needed to be revised.



Advisors



Daranee Sirichaisutdhikorn, M.D

Department of Obstetrics and Gynecology
Faculty of Medicine, Naresuan University



Advisors



Col. Tawesak Nopkesorn, M.D

Department of Community Medicine,
Faculty of Medicine, Naresuan University

ปัญหาและอุปสรรคต่อการเลี้ยงลูกด้วยนมแม่อย่างเดียว อย่างน้อย 6 เดือนหลังคลอด

กฤษฎดา จิตรรักษ์บำรุง, ฉัตรดนัย ธนารังสิมันต์, อักษรอนงค์ แดงทอง

Problems and barriers to exclusive breastfeeding in the first 6 months postpartum

Krisda Jitrakbumrung, Chatdanai Thanarungsimund, Aksornanong Tangthong

Abstract

Purpose: To explore the problems and barriers to exclusive breastfeeding in the first 6 months postpartum

Design: A grounded theory qualitative research

Methods: A total of 21 mothers were purposively selected from well-baby clinic, pediatric clinic and lactation clinic at Naresuan University Hospital. Data were collected through in-depth interviews, non-participant observation, and field note taking, analyzed by using content analysis, and data verification.

THANKS YOU
FOR YOUR ATTENTION